

vtech[®]
Baby

Bedienungsanleitung

Tut Tut Baby Flitzer[®]

Adventskalender

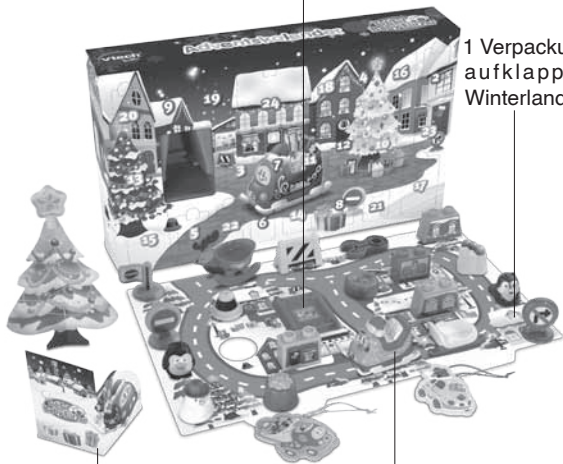


Einführung

Mit dem **Tut Tut Baby Flitzer Adventskalender** wird das Warten auf das Fest zu einem tutastischen Abenteuer. Der Adventskalender beinhaltet einen **Tut Tut Baby Flitzer Weihnachtsschlitten** und 23 verschiedene Zubehörteile aus der **Tut Tut Baby Flitzer Welt**. Wird die Vorderseite aufgeklappt, kann auf der Straße gespielt werden.

1 Plattform mit
magischem sensor

1 Verpackung mit
aufklapbarer
Winterlandschaft



Weihnachtskarte

1 Tut Tut Baby Flitzer
Weihnachtsschlitten

Inhalt der Packung



1 Tut Tut Baby Flitzer
Weihnachtsschlitten



1 Plattform mit
magischem Sensor



1 Schlittenanhänger



1 Schraubenschlüssel



1 Straßenabspernung



2 Verkehrszeichen



1 Sicherheitskegel



1 Reifen



1 Fahne



4 Gebäudeteile



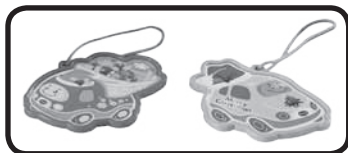
3 Figuren



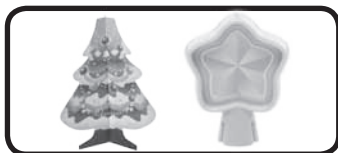
1 Weihnachtskarte



1 Pinguin



2 Anhänger



1 Christbaum mit Spitze



2 Geschenke

- 1 Bedienungsanleitung

ACHTUNG:

Alle Verpackungsmaterialien, wie z. B. Bänder, Plastikhalterungen, Verschlüsse, Karton, Kabelbinder sowie Schrauben, sind nicht Bestandteile dieses Lernspielzeugs und müssen zur Sicherheit Ihres Kindes sofort entfernt werden.

Hinweis:

Bitte bewahren Sie diese Bedienungsanleitung auf, da sie wichtige Informationen enthält!

ENERGIEVERSORUNG

Der **Tut Tut Baby Flitzer Weihnachtsschlitten** wird mit 2 x 1,5 V Micro-Batterien (AAA/LR03) betrieben.

Hinweis:

Wir empfehlen ausdrücklich, neue Batterien mit langer Haltbarkeit (Alkali-Mangan) zu verwenden.

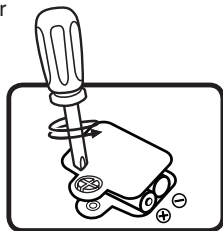
Das Verwenden erschöpfter Batterien kann Ursache einer fehlerhaften Ausführung (z. B. Ton- oder Funktionsstörungen) sein. Setzen Sie in diesem Fall bitte neue Batterien ein.

Einlegen der Batterien - Weihnachtsschlitten

Bitte achten Sie darauf, dass die Batterien nur von einem Erwachsenen gewechselt werden und dass das Batteriefach fest und sachgemäß geschlossen ist.

Das Verschlucken einer Batterie kann lebensgefährlich sein!

1. Vergewissern Sie sich, dass der Weihnachtsschlitten ausgeschaltet ist.
2. Das Batteriefach befindet sich auf der Unterseite des Schlittens. Sie können es mit einem Schraubenzieher öffnen.
3. Setzen Sie 2 x 1,5 V Micro-Batterien (AAA/LR03) ein, wie auf dem Bild im Inneren des Batteriefaches dargestellt. Achten Sie dabei auf die richtige Polung.
4. Verschließen Sie nun das Batteriefach wieder fest mithilfe eines Schraubenziehers.



Batteriehinweise

- Wählen Sie Batterien mit langer Haltbarkeit (Alkali-Mangan).
- Verwenden Sie bitte nur die angegebenen oder gleichwertige Batterien.
- Bitte setzen Sie nie neue und gebrauchte Batterien zusammen ein.
- Bleiben Sie bitte bei einem einheitlichen Batterietyp.
- Verwenden Sie keine beschädigten Batterien.
- Achten Sie unbedingt auf die richtige Polung (+/-).
- Bitte verursachen Sie keinen Kurzschluss der Batterien im Batteriefach.
- Erschöpfte Batterien bitte aus dem Spielzeug herausnehmen.
- Soll das Spielzeug für längere Zeit nicht in Betrieb genommen werden, entfernen Sie bitte die Batterien, um deren Auslaufen zu vermeiden.
- Werfen Sie Batterien niemals ins Feuer.
- Versuchen Sie nie, Batterien aufzuladen, die nicht dafür vorgesehen sind.
- Entfernen Sie die Akkus aus dem Spielzeug, bevor Sie diese aufladen.
- Akkus nur von Erwachsenen oder unter Aufsicht von Erwachsenen aufladen.

Batterien gehören nicht in den Hausmüll und dürfen nicht verbrannt werden. Verbraucher sind gesetzlich verpflichtet, gebrauchte Batterien zurückzugeben. Sie können Ihre alten Batterien bei den öffentlichen Sammelstellen in Ihrer Gemeinde oder überall dort abgeben, wo Batterien verkauft werden.



Das Symbol der durchgestrichenen Mülltonne auf den Batterien, dem Produkt, der Bedienungsanleitung oder der Produktverpackung weist auf die verpflichtende, vom Hausmüll getrennte Entsorgung der Batterien und/oder des Produktes hin. Dieses Produkt muss am Ende seiner Lebensdauer gemäß ElektroG bzw. der EU-Richtlinie RoHS an einem Sammelpunkt für das Recycling von elektrischen und elektronischen Geräten abgegeben werden.

Die chemischen Symbole Hg (Quecksilber), Cd (Cadmium) oder Pb (Blei) weisen darauf hin, dass in entsprechend gekennzeichneten Batterien die Grenzwerte für die genannte(n) Substanz(en) überschritten werden. Die Batterierichtlinie der EU (2006/66/EG) regelt diese Grenzwerte sowie den Umgang mit Batterien.

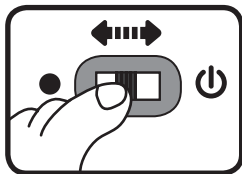


Der Balken unter der Mülltonne zeigt an, dass das Produkt nach dem 13. August 2005 auf den Markt gebracht worden ist. Mit der Wiederverwendung, der stofflichen Verwertung oder anderen Formen der Verwertung von Altgeräten leisten Sie einen wichtigen Beitrag zum Schutze unserer Umwelt. Bitte erfragen Sie bei der Gemeindeverwaltung die zuständige Entsorgungsstelle. Schonen Sie Ihre Umwelt und geben Sie bitte leere Batterien an den Sammelstellen ab. Danke!

PRODUKTEIGENSCHAFTEN - TUT TUT BABY FLITZER WEIHNACHTSSCHLITTEN

1. Ein-/Aus-Schalter

Schieben Sie den **Ein- /Aus-Schalter** auf **Ein** (⏻), um den Schlitten einzuschalten. Schieben Sie den Schalter auf **Aus** (●), um den Schlitten wieder auszuschalten.



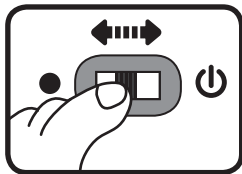
2. Abschaltautomatik

Um die Lebensdauer Ihrer Batterien zu verlängern, schaltet sich der **Tut Tut Baby Flitzer Weihnachtsschlitten** automatisch nach 65 Sekunden ab, wenn keine Eingabe erfolgt. Der Schlitten wird durch das Drücken der blinkenden Gesichtstaste oder kurzes Anschieben des Schlittens wieder eingeschaltet.

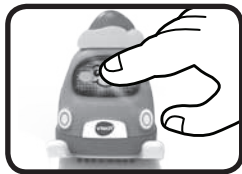
Hinweis: Der Schlitten befindet sich vor dem ersten Gebrauch im Testmodus. Nachdem Sie die Verpackung entfernt haben, schalten Sie ihn bitte aus und wieder ein. Danach befindet er sich im normalen Spielmodus.

AKTIVITÄTEN - TUT TUT BABY FLITZER WEIHNACHTSSCHLITTEN

1. Um den **Weihnachtsschlitten** einzuschalten, schieben Sie den **Ein-/Aus-Schalter** auf **Ein**. Sie hören einen Begrüßungssatz, ein gesungenes Lied und tolle Geräusche. Das Licht blinkt passend dazu.



2. Drücken Sie die blinkende **Gesichtstaste**, um Geräusche, Lieder und Sätze zu hören. Das Licht blinkt passend dazu.



3. Schieben Sie den Weihnachtsschlitten, um lustige Geräusche und Melodien zu hören. Schieben Sie den Schlitten während eine Melodie gespielt wird, um lustige Geräusche hinzuzufügen. Das Licht blinkt passend dazu.



4. Zusätzlichen Spielspaß bietet der **Weihnachtsschlitten** zusammen mit dem **Tut Tut Baby Flitzer Adventskalender**. Fahren Sie mit dem **Weihnachtsschlitten** über den magischen Sensor, um weihnachtliche Sätze, lustige Geräusche und Melodien zu hören.

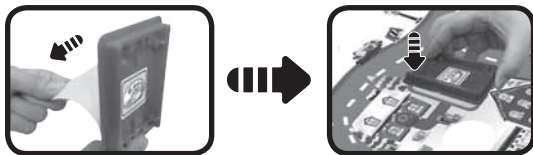
Besonderheiten - Adventskalender

1. Magischer Sensor

Der **Adventskalender** beinhaltet einen magischen Sensor, auf den der **Weihnachtsschlitten** oder weitere Tut Tut Baby Flitzer (separat erhältlich) reagieren. Fahren Sie mit einem Fahrzeug über einen magischen Sensor oder setzen Sie es darauf, um lustige Geräusche, Sätze und Lieder zu hören.

2. Aktivitäten - Adventskalender

1. Der **Adventskalender** hat 24 Türchen und Ihr Kind kann jeden Tag ein Türchen öffnen, um eine Überraschung zu erhalten.
2. Es ist eine Plattform mit magischem Sensor enthalten. Lösen Sie die Schutzfolie vom Aufkleber an der Unterseite der Plattform, um diese, wie unten dargestellt, aufzukleben.



GESUNGENE LIEDER

Lied 1

Jingle Bells, Jingle Bells,
Klingt's durch Eis und Schnee,
Denn bald kommt der Weihnachtsmann,
Kommt dort von der Höh'.

Lied 2

We wish you a Merry Christmas,
We wish you a Merry Christmas,
We wish you a Merry Christmas
And a Happy New Year!

Lied 3

Der Weihnachtsschlitten ist famos,
Er bringt Geschenke für klein und groß.

PFLEGEHINWEISE

1. Reinigen Sie das Spielzeug bitte nur mit einem leicht feuchten Tuch.
2. Lassen Sie das Spielzeug bitte niemals länger in der prallen Sonne oder in der Nähe einer Hitzequelle stehen.
3. Entfernen Sie die Batterien, wenn das Spielzeug längere Zeit nicht benutzt wird.
4. Bitte öffnen Sie das Spielzeug nicht.
5. Halten Sie das Spielzeug fern von Feuchtigkeit und lassen Sie kein Wasser darauf kommen.

HINWEIS:

Funktioniert Ihr **Tut Tut Baby Flitzer Weihnachtsschlitten** nicht mehr oder werden Stimme und Geräusche schwächer, verfahren Sie bitte folgendermaßen:

1. Schalten Sie den Weihnachtsschlitten für einige Sekunden aus und dann wieder ein.
2. Vergewissern Sie sich, dass die Batterien richtig eingelegt sind.
3. Entfernen Sie eventuell die Batterien und legen Sie sie erneut ein.
4. Legen Sie gegebenenfalls neue Batterien ein.

Wenn der Schlitten danach immer noch nicht richtig funktioniert, wenden Sie sich bitte an den Fachhändler, bei dem Sie das Gerät gekauft haben.

Hinweis:

Die Entwicklung von Kinderspielzeug ist eine verantwortungsvolle Aufgabe, die wir von **VTech®** sehr ernst nehmen. Wir bemühen uns sehr, die Richtigkeit unserer Informationen sicherzustellen – unsere Qualitätskontrolle ist äußerst streng. Dennoch können auch uns Fehler unterlaufen oder Erkenntnisse werden einfach von der Zeit überholt. Sollten Sie also Verbesserungsvorschläge haben oder sachliche Fehler entdecken, wenden Sie sich bitte an unseren Kundendienst. Wir sind dankbar für Ihre Hinweise und werden Ihre Anregungen gerne überdenken.

Serviceadresse für Anfragen und Hinweise in Deutschland:

VTech® Electronics Europe GmbH

Kundenservice

Martinstr. 5

D-70794 Filderstadt

E-Mail: info@vtech.de

www.vtech.de

Telefon: 0711/7097472 (Mo-Fr von 9-17 Uhr; nicht an Feiertagen)

Für eine schnelle Abwicklung Ihrer Anfragen bitten wir Sie, folgende Informationen bereit zu halten:

- **Name des Produktes oder ggf. die Artikel-Nummer**
- **Beschreibung des Problems**
- **Kaufdatum**

Garantie- und Reklamationsfälle/Defekte Geräte:

Sollte das Gerät auch nach Beachtung der Hinweise immer noch nicht ordnungsgemäß funktionieren, wenden Sie sich bitte an den Fachhändler, das Warenhaus oder den Versandhandel, bei dem Sie das Gerät gekauft haben. Für Anfragen und Hinweise schicken Sie bitte keine Geräte an unsere Serviceadresse.



LED entspricht
Laser-Klasse 1



Garantiekarte

Lieber Kunde,

bitte behalten Sie diese Karte, um sie bei Reklamationen dem defekten Gerät beizulegen. Diese Garantiekarte ist nur zusammen mit dem Original-Kaufbeleg gültig.

Bitte beachten Sie, dass die Reparatur Ihres **VTech**® Produktes nur dann kostenlos ausgeführt werden kann, wenn

- die Garantiezeit (2 Jahre) nicht überschritten ist
- und der Defekt durch die Garantieleistungen abgedeckt wird.

Wird der Defekt von der Garantieleistung abgedeckt, dann wenden Sie sich bitte direkt an Ihren Händler (mit dem defekten Gerät, diesem Garantieschein und dem Original-Kaufbeleg).

Defekt: _____

Produktname: _____

Absender:

Name: _____

Straße: _____

PLZ: _____ Ort: _____

Telefon: _____

Kaufdatum

Stempel des Händlers



Garantieleistungen

Sie sind Besitzer eines hochwertigen Lernspielzeuges von **VTech®**, das mit größter Sorgfalt hergestellt wurde und einer strengen Qualitätskontrolle unterlag.

Sollte dennoch ein Defekt an Ihrem Lernspielzeug auftreten, so bieten wir Ihnen folgende Garantieleistungen:

- Garantiezeitraum: 2 Jahre ab Kaufdatum
- Garantieuumfang: Schäden am Produkt, die nicht durch unsachgemäßen Gebrauch hervorgerufen wurden.
- Von der Garantie ausgenommen sind Schäden, die durch Nichtbeachten der Bedienungsanleitung bzw. unsachgemäßen Gebrauch oder durch ausgelaufene Batterien entstanden sind.
- Von der Garantie ausgenommen sind auch Transportschäden oder Schäden, die auf eine mangelhafte Verpackung zurückzuführen sind.

Bei **Problemen oder Fragen** wenden Sie sich bitte an unseren Kundenservice:

VTech® Electronics Europe GmbH

Kundenservice

Martinstr. 5

D-70794 Filderstadt

E-Mail: info@vtech.de

Telefon: 0711/7097472 (Mo-Fr von 9-17 Uhr; nicht an Feiertagen)



**Mehr Informationen und
weitere Lernspielprodukte
finden Sie unter**

vtech.de

