

MONTAGEANLEITUNG

ASSEMBLY INSTRUCTIONS
MANUEL DE MONTAGE

Modell: 4177

DIV1000536

06.07.2020_Ver.1.10_DJ

- Bei nicht vorschriftsgemäßer und/oder fachgerechter Montage sowie unsachgemäßer Nutzung wird bei Personen- oder Sachschaden keinerlei Haftung übernommen!
 - Wir empfehlen die Montage nur durch fachkundiges Personal.
 - Die Montageanleitung und demontierte Bauteile sollten aufbewahrt werden.
 - Bei veränderter Zusammenstellung kann sich die Montagezeit verändern.
 - Am Aufstellort muß für eine geeignete Unterlage gesorgt werden, damit bei der Montage der Bodenbelag nicht beschädigt wird.
 - Achten Sie bei der Montage darauf, daß Sie das Bezugsmaterial des Möbels nicht beschädigen.
- **No liability can be assumed for personal injury or material damage in the event of incorrect and/or unprofessional assembly or improper use.**
 - **We recommend that the assembly only be carried out by competent personnel.**
 - **The assembly instructions and disassembled components should be kept for future reference.**
 - **The assembly time may differ with a different configuration.**
 - **A suitable underlay must be provided at the installation site so that the floor covering is not damaged during installation.**
 - **During assembly, make sure that you do not damage the cover material of the furniture.**
- Aucune responsabilité n'est assumée pour les dommages corporels ou matériels éventuels en cas de montage non conforme aux instructions et/ou inapproprié ainsi qu'en cas d'utilisation abusive.
 - Nous recommandons de faire réaliser le montage par du personnel qualifié.
 - Le manuel de montage et les pièces démontées doivent être conservés.
 - Le temps de montage peut varier en cas d'assemblage différent.
 - Merci de placer une protection de sol adaptée afin de ne pas endommager le sol pendant le montage.
 - Faire attention de ne pas endommager le revêtement du meuble pendant le montage

Hinweis: Die Bank muß vor dem Festziehen der Schrauben ausgerichtet werden.
Nach dem Ausrichten die Schrauben festziehen.

Please note: The bench need to stand on a flat surface before screw together the parts.
After adjust fix the screws.

Attention: les meubles doivent être placés uniformément. Visez les vis après l'installation.

Montagezeit ca. 15 min.
Installation time /
temps d'installation



DIV1000536

2/7


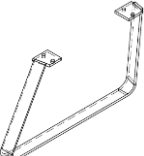
benötigtes Werkzeug / **required tool** / outils nécessaires



Inbusschlüssel
allen key
Clé allen

SW 5 mm

SCHR911-05

mitgeliefertes Material / Supplied material / matériel fourni		Größe / size / taille	Nr. / Number / nombre	Stück / piece
	Linsenschraube mit Flansch oval head screw Vis à tête avec bride	M8x30 mm	SCHR73800830	12
	Senkschraube Innensechskant countersunk screw with hexagon socket Vis à tête fraisée à six pans creux	M8x70 mm	SCHR79910870	4
Fußform A Leg A Pied A 	Kufe schräg links Metall schwarz Struktur skld obliquely left metal black texture Patin obliquement à gauche, métal noir sturcturé		META0303310681	1
Fußform A Leg A Pied A 	Kufe schräg rechts Metall schwarz Struktur skld obliquely right metal black texture Patin obliquement à droite, métal noir sturcturé		META0303320681	1
Fußform B Leg B/C Pied B/C 	Stützfuß li/re + Anschr-Pla Beizen Lose Support leg screw-on plate staining loose Pied suppl. gauche/droite Plaque à visser libre		GEST370695 + HOLZ4563939A	3
Stützfuß A support leg A Pied de support 	Flachstahlkufe Metall schwarz Struktur Flat steel skld metal black structure Patin plat en métal noir, sturcturé	40mm breit 40mm wide 40mm de large	META0302780681	1

Montagezeit ca. 15 min.
Installation time /
temps d'installation

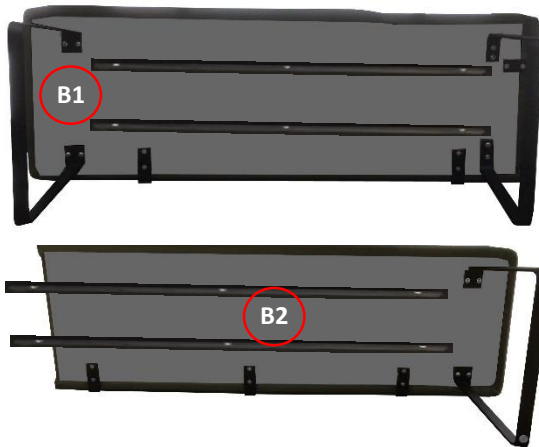
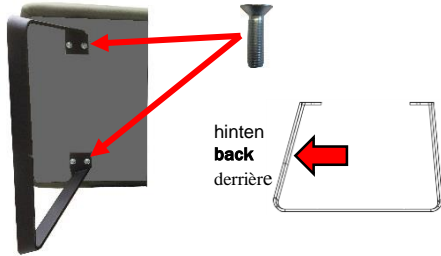


DIV1000536

3/7

Kufenmontage

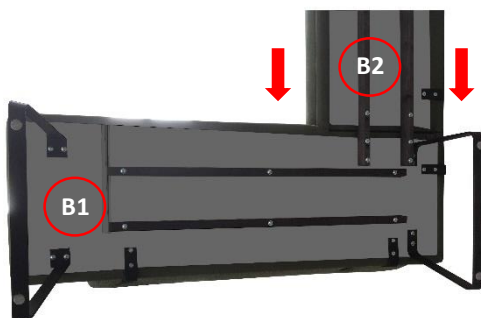
Linsenkopfschraube M8x30 4 Stk. je Kufe



1. Schritt/ 1.Step / étape 1

- Kufen/Wange an die Unterseite der Bänke anlegen und mit den beiliegenden Linsenkopfschrauben montieren
- **Put the skid on the bottom and screw in with the oval head screws**
- Placéz les patins au dessous et montez avec les vis (tête ronde bombée) incluses.

B3



2. Schritt/ 2.Step / étape 2: Zusammenstecken der Eckbank

- Vormontierten Schenkel (B1) auf den Rücken drehen (Bitte weiche Unterlage)
- Vormontierten zweiten Schenkel (B2) aufsetzen (Bolzen in Lochbohrungen (B3)).
- Kräftig andrücken!
- **Turn pre-assembled leg (B1) onto the back. (Please soft padding)**
- **Place the pre-assembled second leg (B2) on top (bolts in the hole-tightening hole (B3)).**
- **Press on hard!**
- Tournez la jambe préassemblée (B1) à l'arrière (S'il vous plaît sur une surface douce)
- Monter la seconde jambe pré-montée (B2) (boulon dans le trou) (B3).
- Appuyez fermement!

Montagezeit ca. 15 min.

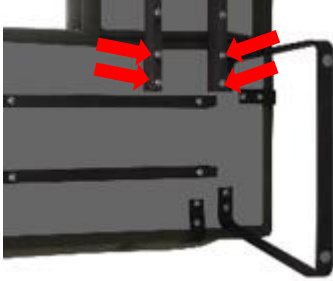
Installation time /
temps d'installation



DIV1000536

4/7

Senkkopfschraube M8x70 4 Stk.

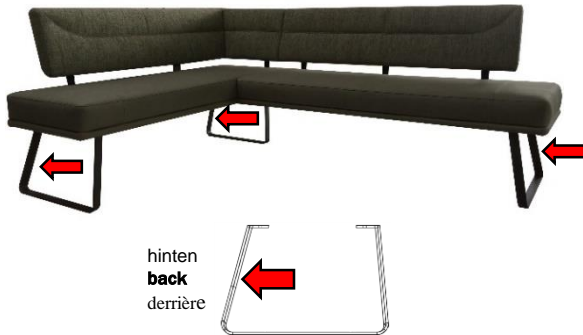


3. Schritt/ 3.Step / étape 3: Verschrauben der Eckbank

- Teile miteinander an den beiden Holzträgerleisten mit den beigelegten Schrauben verbinden
- Eckbank aufrichten

- **Splice parts with each other, on the two wooden support strips, with the enclosed screws**
- **Set up the corner bench**

- Relier les pièces les unes aux autres sur les deux bandes de support en bois avec les vis fournies
- mettre l'angle en place



- Fertig montierte Eckbank

- **Completely assembled corner seat**

- L'installation banquette terminée

Montagezeit ca. 15 min.
Installation time /
temps d'installation



DIV1000536

5/7

benötigtes Werkzeug / **required tool** / outils nécessaires



Inbusschlüssel
allen key
Clé allen

SW 5 mm

SCHR911-05

mitgeliefertes Material / **Supplied material** / matériel fourni



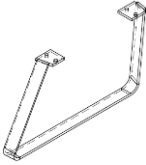
Linsenschraube mit Flansch
oval head screw
Vis à tête avec bride

M8x30 mm

SCHR73800830

8

Fußform A
Leg A
Pied A

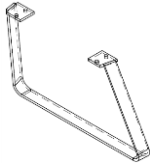


Kufe schräg links
Metall schwarz Struktur
skid obliquely left
metal black texture
Patin obliquement à gauche,
métal noir sturcturé

META0303310681

1

Fußform A
Leg A
Pied A



Kufe schräg rechts
Metall schwarz Struktur
skid obliquely right
metal black texture
Patin obliquement à droite,
métal noir sturcturé

META0303320681

1

Fußform B
Leg B/C
Pied B/C



Stützfuß li/re +
Anschr-Pla Beizen Lose
Support leg
screw-on plate staining loose
Pied suppl. gauche/droite
Plaque à visser libre

GEST370695 +
HOLZ4563939A

3



- Verpackung vorsichtig entfernen
- **remove the package carefully**
- Retirez l'emballage prudent
- Solobank vorsichtig auf die Rückenfläche legen
- **turn the furniture on the back carefully**
- Déposez la banquette en position couchée

Montagezeit ca. 10 min.
Installation time /
temps d'installation

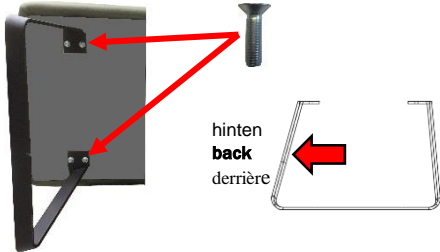


DIV1000191

6/7

Kufenmontage

Linsenkopfschraube M8x30 4 Stk. je Kufe



- Kufen/Wange an die Unterseite der Bänke anlegen und mit den beiliegenden Linsenkopfschrauben montieren
- **Put the skid on the bottom and screw in with the oval head screws**
- Placéz les patins au dessous et montez avec les vis (tête ronde bombée) incluses.



- Solobank wieder vorsichtig aufrichten
- **turn up the furniture carefully**
- Relevez la banquette prudent

Montagezeit ca. 10 min.
Installation time /
temps d'installation



DIV1000536

7/7