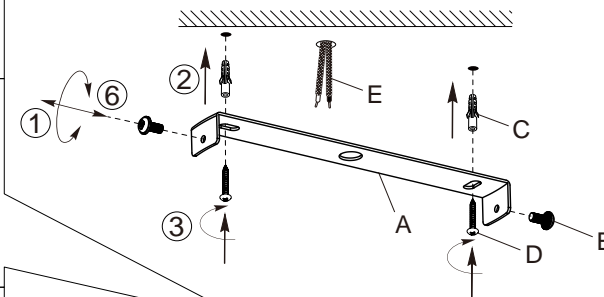
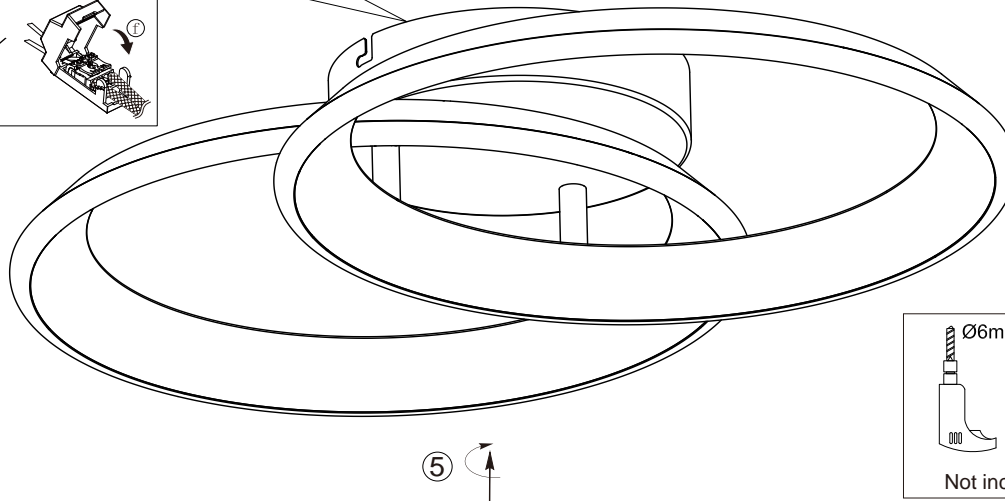


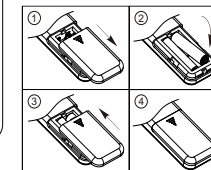
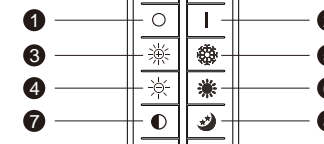
**B**



Code	spare parts
A	x1
B	x2
C	x2
D	x2
E	x2



RF remote



**Fernbedienung koppeln:**

Leuchte einschalten. Die Ein-Taste ② für mindestens 3 Sekunden gedrückt lassen. Wenn die Leuchte blinkt ist die Koppelung abgeschlossen.

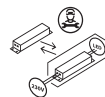
**Funktionen:**

- ① Aus
- ② Ein
- ③ Helligkeit +
- ④ Helligkeit -
- ⑤ Farbtemperatur +
- ⑥ Farbtemperatur -
- ⑦ Wechsel 2700K >>> 4000K >>> 6500K
- ⑧ Nachtlcht

DE: Lichtquelle nicht austauschbar  
CZ: Žárovku nelze vyměnit  
SE: Ljuskällan är inte utbytbar  
SK: Nevymeniteľný svetelný zdroj  
SI: Svetlobnega vira ni mogoče zamenjati  
HU: Az izzó nem cserélhető  
HR: Izvor svjetlosti nije zamjenjiv  
BG: Светлинният източник не се сменя  
RO: Sursa de lumină nu se poate înlocui  
SR: Izvor svetla se ne može menjati  
FR: Ampoule non remplaçable



DE: Austausch des Betriebsgeräts durch eine Fachkraft  
CZ: Výměna ovládacího zařízení odborníkem  
SE: Byte av manöverdonet av en specialist  
SK: Výmena ovládacieho zariadenia odborníkom  
SI: Zamenjava upravljalne naprave s strani strokovnjaka  
HU: A kezelőeszköz szakember általi cseréje  
HR: Zamjena upravljačkog uređaja od strane stručnjaka  
BG: Подмяна на работното устройство от специалист  
RO: Înlocuirea dispozitivului de operare de către un specialist  
SR: Zamena operativnog uređaja od strane stručnjaka  
FR: Remplacement du dispositif de commande par un spécialiste

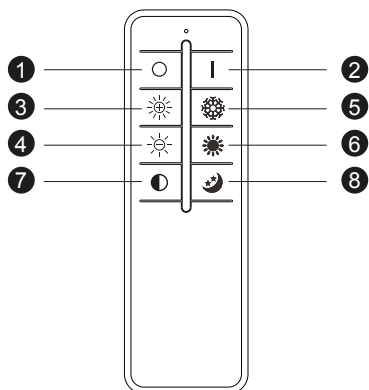


DE: Dieses Produkt enthält eine Lichtquelle der Energieeffizienzklasse: F.  
CZ: Tento výrobek obsahuje svítidlo třídy energetické účinnosti: F.  
SE: Denna produkt innehåller en ljuskälla med energiklass: F.  
SK: Tento výrobok obsahuje svetelný zdroj triedy energetickej účinnosti: F.  
SI: Ta izdelek vsebuje svetlobni vir razreda energijske učinkovitosti: F.  
HU: A termék a következő energiaosztályba tartozó fényforrást tartalmaz: F.  
HR: Ovaj proizvod sadrži jedan izvor svjetlosti razreda energetske učinkovitosti: F.  
BG: Този продукт съдържа източник на светлина с клас на енергийна ефективност: F.  
RO: Acest produs conține o sursă de lumină din clasa de eficiență energetică: F.  
SR: Ovaj proizvod sadrži izvor svetlosti klase energetske efikasnosti: F.  
FR: Ce produit contient une source lumineuse de classe d'efficacité énergétique: F.

BD SK Handels GmbH & Co. KG  
Mergentheimer Straße 59  
97084 Würzburg, Germany  
www.dieter-knoll-collection.com  
info@xxxlutz.at

AC 220-240V~ 50/60Hz, max 30W  
2402-2426 MHz @ 3.0dBm



**DE****Fernbedienung koppeln:**

Leuchte einschalten. Die Ein-Taste ② für mindestens 3 Sekunden gedrückt lassen. Wenn die Leuchte blinkt, ist die Kopplung abgeschlossen.

- ① Aus
- ② Ein
- ③ Helligkeit erhöhen
- ④ Helligkeit reduzieren
- ⑤ Farbtemperatur kälter einstellen
- ⑥ Farbtemperatur wärmer einstellen
- ⑦ Farbtemperatur-Wechsel (2700K-4000K-6500K)
- ⑧ Nachtlicht

**HR****Uparivanje daljinskog upravljača:**

Uključite svjetlo. Pritisnite i držite gumb za uključivanje/isključivanje ② najmanje 3 sekunde. Kada svjetlo treperi, uparivanje je završeno.

- ① Isključeno
- ② Uključeno
- ③ Povečaj svjetlinu
- ④ Smanji svjetlinu
- ⑤ Postavi temperaturu boje na hladniju
- ⑥ Postavi temperaturu boje na topliju
- ⑦ Promijeni temperaturu boje (2700K-4000K-6500K)
- ⑧ Noćno svjetlo

**SI****Seznanjanje daljinskega upravljalnika:**

Vklopite lučko. Pritisnite in držite gumb za vklop ② vsaj 3 sekunde. Ko lučka utripa, je seznanjanje končano.

- ① Izklopljeno
- ② Vklopljeno
- ③ Povečaj svetlost
- ④ Zmanjšaj svetlost
- ⑤ Nastavi hladnejšo barvno temperaturo
- ⑥ Nastavi toplejšo barvno temperaturo
- ⑦ Spremeni barvno temperaturo (2700K-4000K-6500K)
- ⑧ Nočna lučka

**CZ****Párování dálkového ovladače:**

Zapněte světlo. Stiskněte a podržte tlačítko napájení ② po dobu alespoň 3 sekund. Jakmile světlo bliká, párování je dokončeno.

- ① Vypnuto
- ② Zapnuto
- ③ Zvýšit jas
- ④ Snížit jas
- ⑤ Nastavit chladnější teplotu barev
- ⑥ Nastavit teplejší teplotu barev
- ⑦ Změnit teplotu barev (2700K-4000K-6500K)
- ⑧ Noční světlo

**SE****Para ihop fjärrkontrollen:**

Slå på lampan. Tryck och håll strömknappen ② intryckt i minst 3 sekunder. När lampan blinkar är parkopplingen klar.

- ① Av
- ② På
- ③ Öka ljusstyrkan
- ④ Minska ljusstyrkan
- ⑤ Ställ in en svalare färgtemperatur
- ⑥ Ställ in en varmare färgtemperatur
- ⑦ Ändra färgtemperatur (2700K-4000K-6500K)
- ⑧ Nattpampa

**BG****Сдвояване на дистанционното управление:**

Включете лампата. Натиснете и задръжте бутона за захранване ② за поне 3 секунди. Когато лампата мига, сдвояването е завършено.

- ① Изкл.
- ② Вкл.
- ③ Увеличаване на яркостта
- ④ Намаляване на яркостта
- ⑤ Задаване на по-студена цвeтова температура
- ⑥ Задаване на по-топла цвeтова температура
- ⑦ Прoмяна на цвeтовата температура (2700K-4000K-6500K)
- ⑧ Нoщна лампа

**SK****Párovanie diaľkového ovládača:**

Zapnite svetlo. Stlačte a podržte tlačidlo napájania ② aspoň 3 sekundy. Keď svetlo bliká, párovanie je dokončené.

- ① Vypnuté
- ② Zapnuté
- ③ Zvyšiť jas
- ④ Znížiť jas
- ⑤ Nastaviť chladnejšiu teplotu farieb
- ⑥ Nastaviť teplejšiu teplotu farieb
- ⑦ Zmeniť teplotu farieb (2700K-4000K-6500K)
- ⑧ Nočné svetlo

**RS****Uparivanje daljinskog upravljača:**

Uključite svetlo. Pritisnite i držite dugme za napajanje ② najmanje 3 sekunde. Kada svetlo treperi, uparivanje je završeno.

- ① Isključeno
- ② Uključeno
- ③ Povećaj osvetljenost
- ④ Smanji osvetljenost
- ⑤ Podesi temperaturu boje na hladniju
- ⑥ Podesi temperaturu boje na topliju
- ⑦ Promeni temperaturu boje (2700K-4000K-6500K)
- ⑧ Noćno svetlo

**HU****A távirányító párosítása:**

Kapcsolja be a lámpát. Nyomja meg és tartsa lenyomva a ②-es bekapcsológombot legalább 3 másodpercig. Amikor a lámpa villog, a párosítás befejeződött.

- ① Ki
- ② Be
- ③ Fényerő növelése
- ④ Fényerő csökkentése
- ⑤ Színhőmérséklet hidegebbre állítása
- ⑥ Színhőmérséklet melegebbre állítása
- ⑦ Színhőmérséklet módosítása (2700K-4000K-6500K)
- ⑧ Éjszakai fény

**RO****Împerecherea telecomenzii:**

Aprindeți lumina. Apăsati și mențineți apăsat butonul de pornire ② timp de cel puțin 3 secunde. Când lumina clipește, asocierea este finalizată.

- ① Oprit
- ② Pornit
- ③ Crește luminozitatea
- ④ Reduce luminozitatea
- ⑤ Setează temperatura culorii pentru o temperatură mai rece
- ⑥ Setează temperatura culorii pentru o temperatură mai caldă
- ⑦ Modifică temperatura culorii (2700K-4000K-6500K)
- ⑧ Lumină de noapte

**FR****Appairage de la télécommande :**

Allumez la lampe. Appuyez sur le bouton marche/arrêt ② et maintenez-le enfoncé pendant au moins 3 secondes. Lorsque le voyant clignote, l'appairage est terminé.

- ① Éteindre
- ② Marche
- ③ Augmenter la luminosité
- ④ Diminuer la luminosité
- ⑤ Régler la température de couleur vers le froid
- ⑥ Régler la température de couleur vers le chaud
- ⑦ Modifier la température de couleur (2700K-4000K-6500K)
- ⑧ Veilleuse