

---

**siena**  
GARDEN



Dein Tisch, der Mittelpunkt im Grünen

# Talina Lifttisch

Aufbauanleitung | Assembly instruction



T50284  
T50287  
T50290  
T66244  
U33629

[WWW.SIENAGARDEN.DE](http://WWW.SIENAGARDEN.DE)

---

- FR Vous pouvez trouver ces instructions de montage dans d'autres langues sur:
- ES Puede encontrar estas instrucciones de montaje en otros idiomas en:
- IT Puoi trovare queste istruzioni di montaggio in altre lingue su:
- NL U vindt deze montage-instructies in andere talen op:
- PL Instrukcje montażu w innych językach można znaleźć pod adresem:
- SK Tento montážny návod v iných jazykoch nájdete na:
- CZ Tyto montážní pokyny v jiných jazycích najdete na:
- RO Puteti găsi aceste instructiuni de asamblare în alte limbi la:
- SE Du kan hitta dessa monteringsanvisningar på andra språk på:
- HU Ezeket az összeszerelési utasításokat más nyelveken is megtalálja:



*Comment? ¿Cómo dice? Prego? Wat zeg je? Coproszę?  
Kako, prosim? Jak prosim? Förlät? Pöftim?*

Diese Aufbauanleitung in weiteren Sprachen findest du unter:  
You can find these assembly instructions in other languages at:

[www.sienagarden.de/Aufbauanleitungen](http://www.sienagarden.de/Aufbauanleitungen)

Herzlichen Glückwunsch! Congratulations!

Wir wünschen dir viel Freude mit deinem Talina Lifttisch

We wish you a lot of fun with your Talina lifttable

Inhaltsverzeichnis | Index

Technische Daten | Technical specifications \_\_\_\_\_ 03

Lieferumfang | Part List \_\_\_\_\_ 04

Aufbauanleitung | Assembly instruction \_\_\_\_\_ 05 - 07

Pflegehinweise | Maintenance & care \_\_\_\_\_ 08 - 10

Zubehör | Accessoires \_\_\_\_\_ 11

Technische Daten | Technical specifications



ca. 140/180 x 90 cm



*Comment? ¿Comodice? Prego? Wat zeg je? Coproszę?  
Kako, prosim? Jak prosim? Förhär? Pöftim?*

Diese Aufbauanleitung in weiteren Sprachen findest du unter:  
[www.sienagarden.de/Aufbauanleitungen](http://www.sienagarden.de/Aufbauanleitungen)

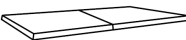
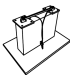



# Talina Lifttisch

Diese Teile solltest du im Paket finden:

Prüfe sie auf Vollständigkeit und Unversehrtheit.

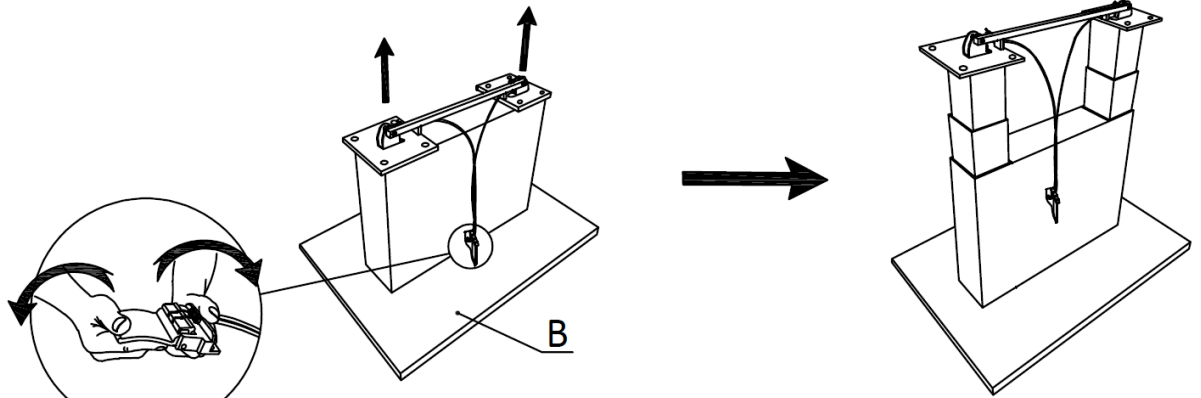
These parts should be included in the package:

Please check the parts for completeness and integrity.

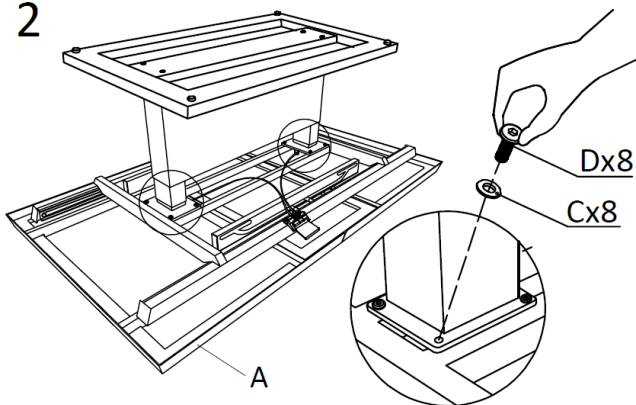
<b>A</b>	Tischplatte	<b>1</b>	
<b>B</b>	Untergestell	<b>1</b>	
<b>C</b>	Unterlegscheibe	<b>8</b>	
<b>D</b>	Schraube 1/4"x20mm	<b>10</b>	
<b>E</b>	Innensechskant-schlüssel	<b>1</b>	

*Los geht's! Let's go!*

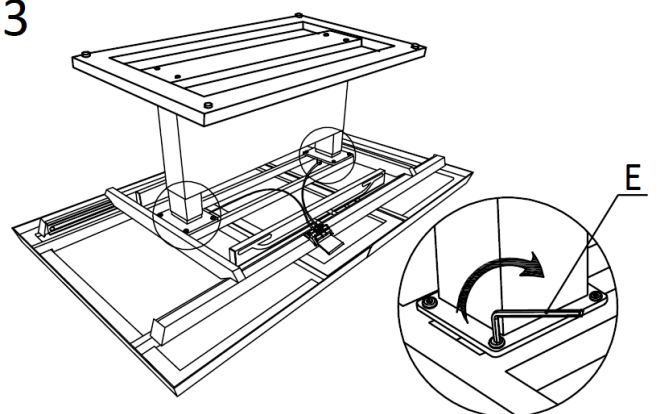
1



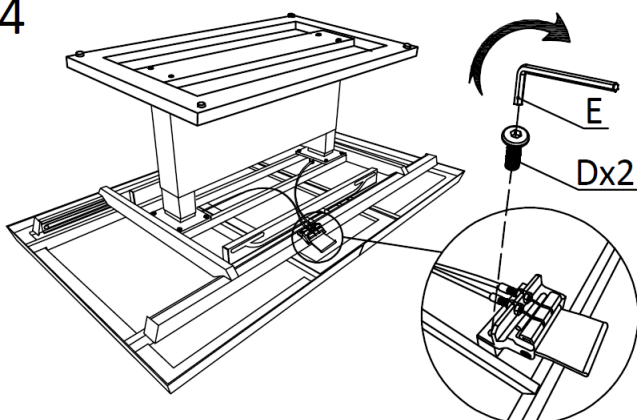
2



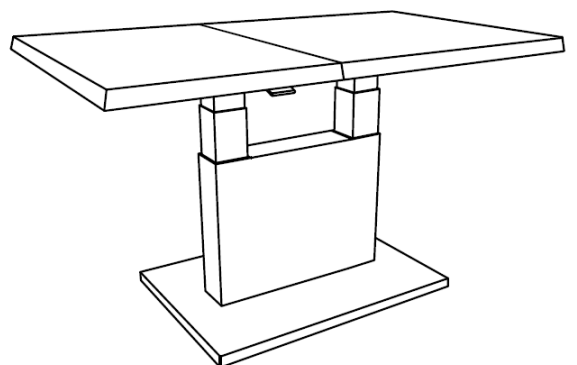
3



4



5

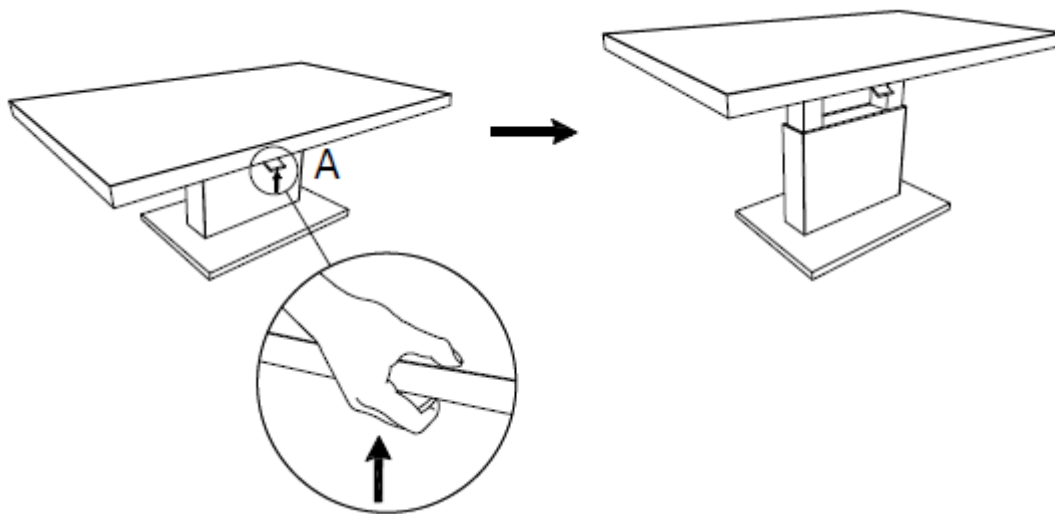


*Los geht's! Let's go!*

*Left it up!*

Ziehe den Hebel A - Die Tischplatte fährt automatisch stufenlos nach oben  
wähle die Tischhöhe ganz nach deinem Wunsch

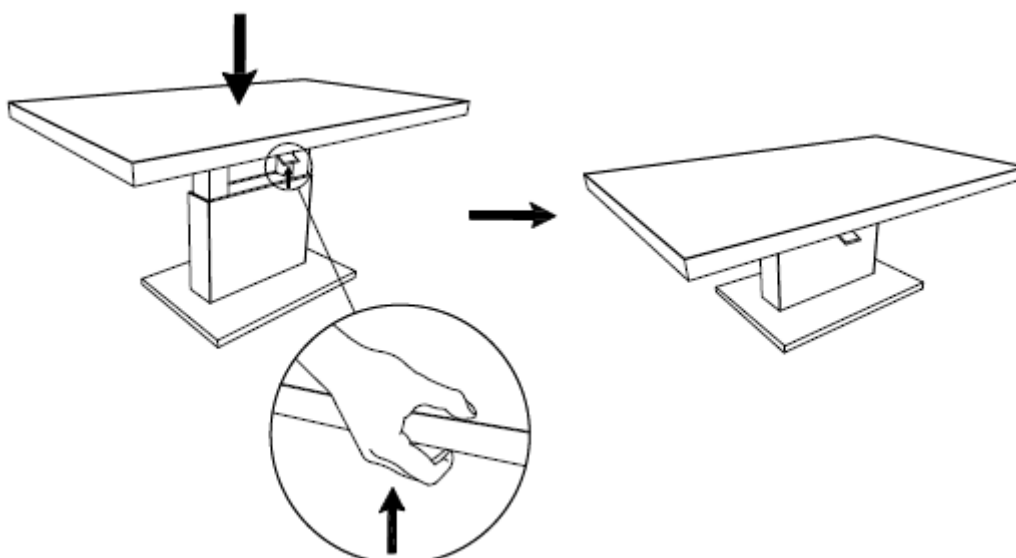
*Pull the handle A - the tabletop will go up automatically - you can choose the height you like*



*Push it down!*

Ziehe den Hebel A und drücke gleichzeitig die Tischplatte mit deinem Gewicht nach unten - wählen die Tischhöhe ganz nach deinem Wunsch

*Pull the handle A and push the tabletop at the same time down using your bodyweight - you can choose the height you like*

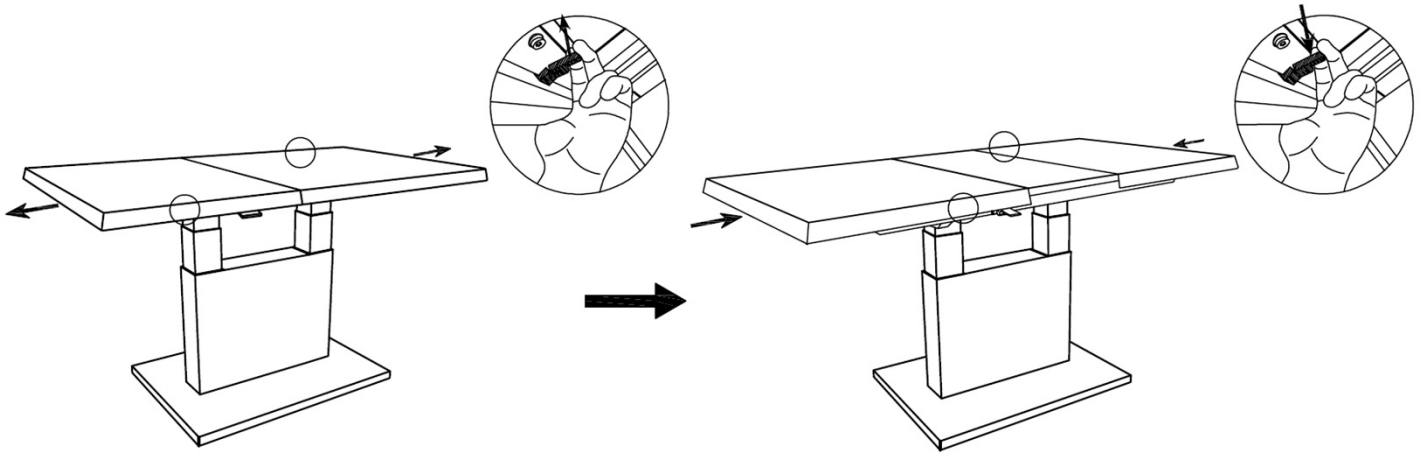


*Los geht's! Let's go!*

## *Ausziehen / extend*

entriegle die Hebel auf beiden Seiten der Tischplatte - Die Tischplatten lassen sich nun einfach auseinander ziehen – das Mittelteil kommt automatisch in die korrekte Position – verriegle die Hebel wieder um ungewollte Bewegungen der Platten zu vermeiden

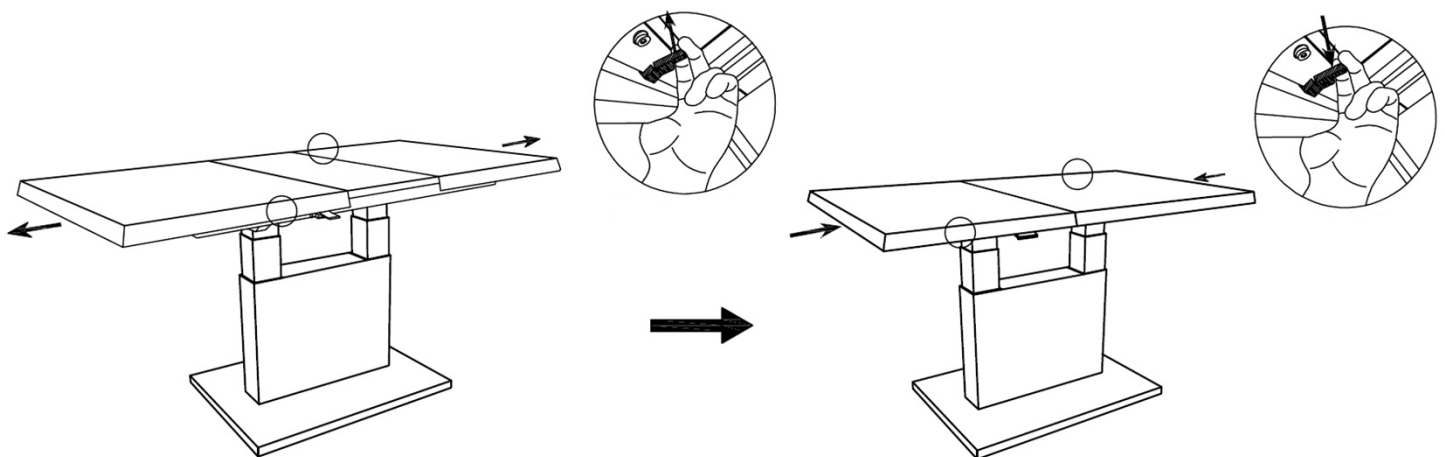
*unlock the button - the tabletop can be easily extended – the extension part will automatically get into the correct position – lock the button again to avoid unwanted moving of the tabletop*



## *Zusammenschieben / fold*

Entriegle die Knöpfe auf beiden Seiten der Tischplatte, ziehe diese etwas auseinander bis das Mittelteil nach unten fällt und schiebe die Tischplatten wieder zusammen - ziehst du die Platten zu weit auseinander bleibt das Mittelteil oben und der Tisch lässt sich nicht zusammenschieben - verriegle die Hebel wieder, um ungewollte Bewegungen der Platten zu vermeiden

*unlock the button – extend the tabletop a bit until the middlepart gets down automatically and fold the tabletop again – don't extend the tabletop too wide, because the the middlepart will be kept up and the table will not get folded - lock the button again to avoid unwanted moving of the tabletop*



## Die richtige Pflege für deinen Talina Lifttisch

### **Keramikfliese: Materialeigenschaften**

Standardstärke ca. 10mm

pflegeleicht

kratzfest

frostsicher

wasserabweisend

schmutzunempfindlich

### **Keramikfliese: Tipps und Pflege**

Verwenden Sie hier keine Schleif- bzw. Topfschwämme da dies zu matten Stellen auf der Tischplatte führen kann

Verschmutzungen einfach einem Tuch und einem milden Reiniger abwischen

Grundsätzlich empfehlen wir für eine lange Lebensdauer der Gartenmöbel atmungsaktive Wetterschutzhüllen, welche die Möbel bei Nicht-Benutzung vor Witterungseinflüssen bewahren

**WICHTIG:** die Schutzhüllen sollten nicht über einen längeren Zeitraum im Kontakt mit der Tischoberfläche stehen – die Beschichtungen der Tischplatte sowie der Schutzhülle könnten miteinander reagieren.

## How to take care of your Talina lift table

### **ceramic tiles: material characteristics**

- standard thickness around 10mm
- easy to maintain
- scratch resistant
- weather resistant
- resistant against dirt and liquids

### **ceramic tiles: maintenance and care**

- do not use any abrasive or scouring pad for cleaning as this could cause mat points on the table top
- clean the table with a damp cloth and a mild detergent
- for a long lifetime of your furniture we recommend to cover the furniture with a breathable protection cover if they are not in use.
- **ATTENTION:** the protective covers should not directly be in contact with the table top for a longer time. The protective cover could have a bad reaction with the tabletop and cause stains which can only be removed in a very complicated way.

Zusätzliche Pflegetipps und Materialkunde findest du auf unserer Webseite:

You can find more information about maintenance and materials on our website:

**WWW.SIENAGARDEN.DE/PFLEGETIPPS**



## Die richtige Pflege für deinen Talina Lifttisch

### Teakholz Materialeigenschaften

- Hohe Dichte
- Hoher Eigenölanteil
- Sehr witterungsbeständig
- Schädlingsresistent
- Wenige Astlöcher

### Teakholz Tipps und Pflege

Neue Teakmöbel weisen zum Teil erheblich Farbnuancen auf, und die einzelnen Hölzer können gestreifte bis fleckige Strukturierungen haben. Unter Sonneneinstrahlung verändert sich der Farbton in einen warmen goldbraunen Farbton. Regelmäßiges Säubern und Ölen ist notwendig, wenn der ursprüngliche warme Holz Ton erhalten bleiben soll. Für die Reinigung gibt es spezielle Teakreiniger, Teak-Öl und Teak-Versiegler. Ohne die regelmäßige Behandlung (1-2mal pro Jahr) entwickelt sich mit der Zeit die typische silber-graue Patina.

Nach dem Reinigen und vor dem Einölen muss das Möbelstück unbedingt trocken sein!

Grundsätzlich empfehlen wir für eine lange Lebensdauer der Gartenmöbel atmungsaktive Wetterschutzhüllen, welche die Möbel bei Nicht-Benutzung vor Witterungseinflüssen bewahren.

## How to take care of your Talina lift table

### Teakwood material characteristics

- high density
- strongly weather resistant because of it's own high content of oil
- resistant against parasites
- just a very small number of knotholes

### Teakwood maintenance and care

New teak wood furniture can have high discrepancies in the color of the wood. By putting them into sunshine, the color will change to the warm golden brown color. You need to clean and oil the teakwood regularly if you want to keep the warm natural color of the wood. For keeping the warm natural color of the wood you should use teak wood cleaner, teak oil and teak sealing. Without this regularly (1-2 times a year) treatment, the teakwood will get it's typical grey patina.

After cleaning and before oiling, the furniture must be completely dry. If this is not handled in the right way there is a risk of mould on the wood.

For a long lifetime of your furniture we recommend to cover the furniture with a breathable protection cover if they are not in use.

Zusätzliche Pflegetipps und Materialkunde findest du auf unserer Webseite:

You can find more information about maintenance and materials on our website:

[WWW.SIENAGARDEN.DE/PFLEGETIPPS](http://WWW.SIENAGARDEN.DE/PFLEGETIPPS)

## Die richtige Pflege für deinen Talina Lifttisch

### High Pressure Laminat (HPL): Materialeigenschaften

- Kratzfest
- Frostresistent
- Temperaturbeständig
- Wetter- und UV fest

### High Pressure Laminat (HPL): Tipps und Pflege

- Verwenden Sie hier keine Schleif- bzw. Topfschwämme da dies zu matten Stellen auf der Tischplatte führen kann
- Verschmutzungen einfach mit einem feuchten Tuch und einer milden Reinigungslösung abwischen
- Grundsätzlich empfehlen wir für eine lange Lebensdauer der Gartenmöbel atmungsaktive Wetterschutzhüllen, welche die Möbel bei Nicht-Benutzung vor Witterungseinflüssen bewahren
- **WICHTIG:** die Schutzhüllen sollten nicht über einen längeren Zeitraum im Kontakt mit der Tischoberfläche stehen – die Beschichtungen der Tischplatte sowie der Schutzhülle könnten miteinander reagieren

## How to take care of your Talina lift table

### High Pressure Laminat (HPL): material characteristics

- scratch resistant
- frost-resisting
- heat resistant
- weather and UV resistant

### High Pressure Laminat (HPL): maintenance and care

- do not use any abrasive or scouring pad for cleaning as this could cause mat points on the table top
- clean the table with a damp cloth and a mild detergent
- for a long lifetime of your furniture we recommend to cover the furniture with a breathable protection cover if they are not in use
- **ATTENTION:** the protective covers should not directly be in contact with the table top for a longer time. The protective cover could have a bad reaction with the surface of the tabletop and cause stains which can only be removed in a very complicated way

Zusätzliche Pflegetipps und Materialkunde findest du auf unserer Webseite:

You can find more information about maintenance and materials on our website:

[WWW.SIENAGARDEN.DE/PFLEGETIPPS](http://WWW.SIENAGARDEN.DE/PFLEGETIPPS)

*Erweitere deine Siena Garden Welt*

Expand your SIENA GARDEN world

*Inspiriere dich auf:  
inspire you on:*

*[www.sienagarden.de](http://www.sienagarden.de)*

---

**siena**  
GARDEN

*Wichtig für spätere Bezugnahme  
aufbewahren: sorgfältig lesen.*

Außenmöbel für den privaten Gebrauch

*Important to keep for future  
reference: read carefully.*

Outdoor furniture for domestic use

