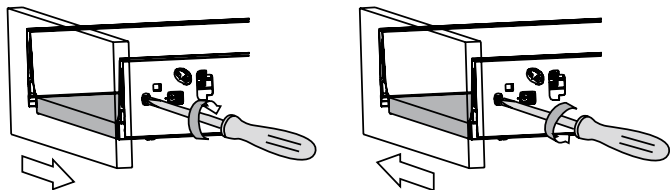
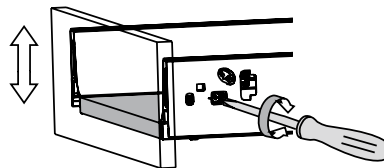


### Einstellen der vorderen Front / Adjusting the front position / Régler le front de devant

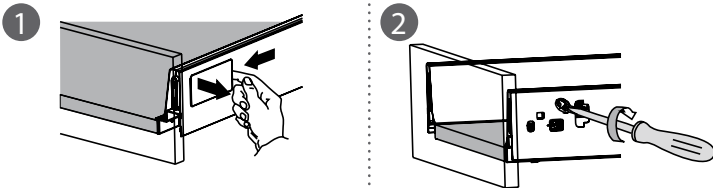


1 Horizontale Einstellung / Horizontal adjustment / Réglage horizontal



2 Vertikale Einstellung / Vertical adjustment / Réglage vertical

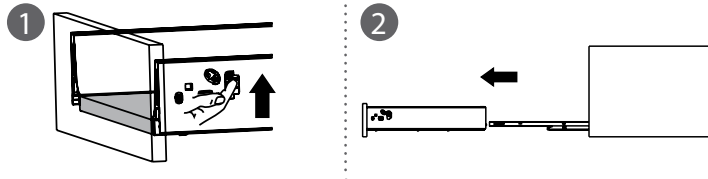
### Lösen der vorderen Front / Release the drawer front / Résoudre le front de devant



1 Entfernen Sie die Abdeckkappe / Remove the Cap / Enlevez la couverture

2 Lösen Sie die Schraube innerhalb der Verriegelung / Screw the lach / Desserrez la vis à l'intérieur

### Herausheben der Schublade / Release drawer from the slide / Sortir le tiroir



1 Drücken Sie den Hebel auf beiden Seiten der Schubladen nach oben / Lift the lever / Appuyez sur le levier en haut

2 Halten Sie die Hebel gedrückt und ziehen Sie nun die Schublade heraus / Pull out the drawer / Maintenant retirez le tiroir