

ARTIKEL

1S BOSTON

Möbelstoffkategorie

WEICHES CHENILLE-GEWEBE
mit wasserabweichender Ausrüstung

Material

96 % POLYESTER (PES)/4 % POLYAMID (PA)

Pflegekennzeichnung



QUALITÄTSMERKMALE

Die Qualitätsanforderungen der DIN EN 14 465:2006 sind erfüllt.



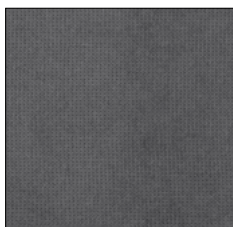
Scheuerbeständigkeit EN ISO 12947-1 & 2	30 000 Touren
Pillbildung EN ISO 12945-2 - 2000 T.	4-5
Lichtechtheit EN ISO 105-B02 - Verf.2	5
Reibechtheit EN ISO 105-X12	4-5/4-5
Zigarettestest DIN EN 1021-1	bestanden
MAK-Amine, Azofarbstoffe EN 14362-1 & 3	nicht nachweisbar
Allergisierende & kanzerogene Dispersionsfarbstoffe DIN 54231	nicht nachweisbar

Weitere Testergebnisse können bei der COTTA Collection AG angefragt werden.

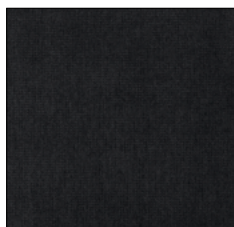
BEZUGSEIGENSCHAFTEN

In der warentypischen Eigenschaft und im Gebrauchsverhalten neigt Flachgewebe zu einer gewissen Flusigkeit, die bis zur Knötchenbildung (Pilling) führen kann. Ebenso können Fremdfasern von dem Material angelagert werden. So entstandene Knötchen werden mit einem Fusselgerät entfernt. Eine derartige Fasereigenschaft berechtigt nicht zur Reklamation.

Fremdfärbung durch Kissen und/oder Bekleidungsstoffe ist kein Mangel des Bezugmaterials. Farb- und Strukturabweichungen sind warentypisch und berechtigen nicht zu Reklamationen. Durch das Zusammenwirken von Druck, Wärme und Feuchtigkeit kann es mehr oder weniger starken Florverlagerung (Druckstellen) kommen. Diese als Sitzspiegel oder Gebrauchslüster bezeichnete Erscheinung ist eine warentypische Eigenschaft des Bezuges und stellt keine Qualitätsminderung dar.



STONE F001



BLACK F002



TAUPE F003



CHARCOAL F004



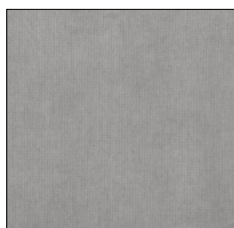
GREEN F006



NATURE F007



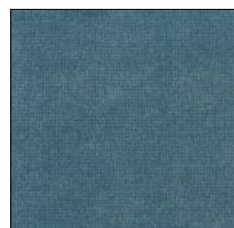
MUSTARD F008



GREY F009



ESPRESSO F010



AZURE F011



STANDARD 100 ZH015 181991 TESTEX

www.oeko-tex.com