



WIR GEBEN ALLES FÜR IHR KIND

Wannen & Tragetaschen

Bedienungsanleitung

LIEBER KUNDE,

wir freuen uns, dass Sie sich für ein Produkt aus dem Hause GESSLEIN entschieden haben.

Bitte lesen Sie alle Anleitungen vor Gebrauch Ihres Kinderwagens und des Zubehörs gründlich durch. Schäden, die aufgrund von Unachtsamkeit oder Unwissenheit entstehen, sind kein Reklamationsgrund.

Die jeweilige Tragetasche ist als Zubehör erhältlich und verfügt über mehrere Funktionen. Bitte greifen Sie die Gurte der Tragetasche immer so, dass Sie die Tasche im Gleichgewicht halten und sich die Tasche mit Kind in waagerechter Position befindet.

Um eine bessere Gewichtsverteilung zu gewährleisten, sind die Trageriemen näher zur Kopfseite der Tasche angebracht.

Unsere Tragetaschen bzw. die Wanne C3 sind der perfekte Schutz für Ihr Baby vom ersten Tag an.

Sie entsprechen der neuen DIN EN 1466.

GESSLEIN VERSPRECHEN



GESSLEIN TRADITION

Design und Handarbeit aus Deutschland: Wir entwickeln jeden Kinderwagen in Eigenregie und nähen ihn direkt vor Ort – ganz nach Ihren individuellen Wünschen.

DIN EN 1888:2012
DIN EN 1466

GESSLEIN SICHERHEIT

Unsere Modelle werden nach den strengen Sicherheitsanforderungen der DIN EN 1888: 2012 und DIN EN 1466: 2013-04 hergestellt.



GESSLEIN SCHADSTOFFFREIHEIT

Vertrauen & Sicherheit durch schadstoffgeprüfte Textilien.



GESSLEIN PFLEGE

Alle unsere Stoffteile sind bei 30°C waschbar.

WICHTIG – Lesen Sie die Anleitungen vor Gebrauch der Produkte sorgfältig durch und bewahren Sie sie für spätere Rückfragen auf.

WARNUNG! Dieses Produkt ist nur für ein Kind geeignet, das sich noch nicht selbst aufsetzen bzw. auf die Seite rollen oder sich auf Hände und Knie stützen kann. Höchstgewicht des Kindes: 9 kg.

WARNUNG! Nur auf einem festen, waagerechten und trockenen Untergrund verwenden.

WARNUNG! Lassen Sie andere Kinder nicht unbeaufsichtigt in der Nähe der Tragetasche/Wanne spielen.

WARNUNG! Verwenden Sie die Tragetasche/Wanne nicht, wenn Teile gebrochen oder eingerissen sind oder fehlen.

WARNUNG! Lassen Sie die flexiblen Tragegriffe nicht im Inneren der Tragetasche.

WARNUNG! Diese Produkte nie auf einem Ständer benutzen.

ACHTUNG! Verwenden Sie nur Ersatzteile, die vom Hersteller geliefert oder anerkannt sind.

ACHTUNG! Beachten Sie die Risiken, die von offenem Feuer und anderen Hitzequellen wie elektrischen Heizgeräten, Gasflammen usw. ausgehen, wenn sich diese in unmittelbarer Nähe der Tragetasche/Wanne befinden.

ACHTUNG! Eine gesonderte Matratze ist für keine der Tragetaschen notwendig. Wenn eine extra Matratze verwendet wird, muss der Abstand zwischen der Matratze und dem oberen Rand der Tasche mindestens 17 cm betragen.

ACHTUNG! Prüfen Sie die Griffe und den Boden regelmäßig auf Beschädigungen und Abnutzungserscheinungen.

VORSICHT! Vor Gebrauch stets überprüfen, ob die Verschlüsse der Tragegurte richtig eingerastet und alle Reißverschlüsse geschlossen sind. Bei nicht richtig eingerasteten Verschlüssen können wir keinerlei Haftung übernehmen. Tragen Sie Ihr Baby nur mit Decke, geschlossenen Reißverschlüssen und Halteriemen.

VORSICHT! Bitte beachten Sie stets die allgemeine Gebrauchs- und Pfleghanleitung unserer Modelle. Vermeiden Sie insbesondere chlorhaltige Waschmittel. Ein Ausbluten der Farben beim Waschen, Abrieb an stark beanspruchten Stellen oder ein Verblässen bei starker Sonneneinstrahlung begründen keinen Reklamationsanspruch.

VORSICHT! Wir übernehmen keinerlei Haftung bei Verletzung der Sorgfaltspflicht.



Tragetasche C1 LIFT

Modell-Nr. 606

Die Tragetasche C1-Lift vereint die Stabilität einer festen Tragetasche mit der Funktionalität und dem leichten Gewicht einer Soft-Tasche.

ALLE VORTEILE AUF EINEN BLICK:

- Großer Kopfbereich mit schützendem Metallrahmen
- Hohe Seitenteile mit verbesserter Standfähigkeit für mehr Platz und Geborgenheit
- Tragetaschendecke beidseitig zu öffnen oder ganz abnehmbar
- Eingearbeitetes Sicherheitsnetz im Fußbereich bei der Verwendung als Nestchen
- Tragegurte abnehmbar
- Windschutzfunktion
- Sicherheitsstecker
- Verwendung als Nestchen und Fußsack
- Extrem leicht, je nach Stoff ca. 2 kg
- Maße: (LxB) 83 x 34 cm

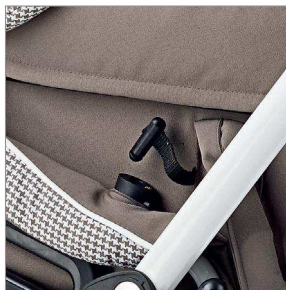


FUNKTIONEN DER C1-LIFT



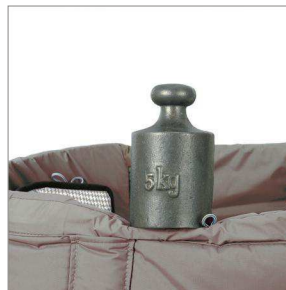
WINDSCHILDFUNKTION

Um Ihr Kind vor Zugluft zu schützen, knöpfen Sie die Knebel des Deckenumschlags der Tragetasche an den Seiten auf und klappen ihn nach oben in das Verdeck (siehe Abb.).



SICHERHEITSSTECKER

Die an beiden Seiten angebrachten Sicherheitsstecker werden einfach in die Spielbügelhalterungen am Wagen eingesteckt. Sie verhindern ein Herausrutschen der Tragetasche beim Ankippen des Wagens.



METALLRAHMEN

Der feste Metallrahmen sorgt für einen großen Kopfbereich und schützt das Baby.

FUNKTIONEN DER C1-LIFT



NESTCHEN

Die Tragetaschendecke ist mit zwei seitlichen Reißverschlüssen befestigt. So können Sie die Decke beidseitig öffnen und zurückschlagen oder im Sommer ganz abnehmen. Ein eingenähtes Schutznetz im Fußbereich verhindert das Herausrutschen Ihres Kindes.

WARNUNG! Die Tragetaschendecke darf nur entfernt werden, wenn das Kind im Wagen liegend transportiert wird. Sobald die Tasche abgenommen und das Kind darin getragen wird, muss die Decke unbedingt geschlossen werden.



FUSSSACK

Sie können die Tragetasche C1-Lift in einen Sommer- bzw. Übergangs-Fußsack umbauen.

Umbauen

1. Öffnen Sie den Reißverschluss auf der Tragetaschenrückseite und entnehmen Sie den Tragetaschenboden.
2. Lösen Sie die Karabiner der Tragegriffe und entnehmen Sie die Griffbänder sowie die unteren beiden Bodeneisen.
3. Öffnen Sie den Reißverschluss am Kopfteil und ziehen Sie die Halterungen (an den Enden des Metallbügels) aus den seitlichen Kunststoffteilen.

Befestigen

1. Die Lasche am hinteren Kopfbereich über die Sitzlehne ziehen. Danach die seitlichen Kordeln durch die Schlitz links und rechts im Rücken des Kinderwagens am Sitzrücken befestigen. Der Fußsack bleibt auf diese Weise in Form und wird nicht zusammengedrückt.
2. Seitlich und am Boden ist der Fußsack mit Schlitz für den Sicherheitsgurt und den Beingurt ausgestattet.
3. Schlitz für die Schultergurte sind NICHT vorhanden!

PFLEGE DER C1-LIFT

Sie können die Tragetasche C1-Lift im Schongang der Waschmaschine bei 30° C waschen. Hierzu gehen Sie bitte analog zum Umbau des Fußsacks vor.



LOOP

Sie können das Windschild durch Abziehen des Kletts einfach austauschen oder zum Waschen abnehmen.

Kompakt-Tragetasche

C2 COMPACT

Modell-Nr. 605

Die C2-Compact ist dank Ihres Alu-Rahmens extrem stabil. Mit der Einlage aus thermoregulierendem Material und der Matratze mit Spezialbezug ist hoher Liegekomfort garantiert.

ALLE VORTEILE AUF EINEN BLICK:

- Großer Kopfbereich mit umlaufendem, schützendem Metallrahmen
- Hohe Seitenteile mit verbesserter Standfähigkeit für mehr Platz und Geborgenheit
- Tragetaschendecke beidseitig zu öffnen oder ganz abnehmbar
- Windschutzfunktion
- Sicherheitsstecker
- Verwendung als Nestchen, Sitzauflage und Fußsack
- Leicht, je nach Stoff ca. 2,7 kg
- Maße: (LxB) 75 x 32 cm



FUNKTIONEN DER C2-COMPACT



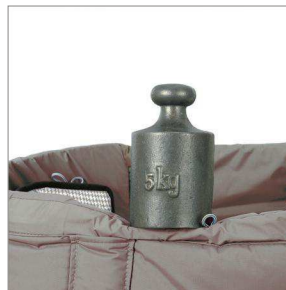
WINDSCHILDFUNKTION

Um Ihr Kind vor Zugluft zu schützen, knöpfen Sie die Knebel des Deckenumschlags der Tragetasche an den Seiten auf und klappen ihn nach oben in das Verdeck (siehe Abb.).



SICHERHEITSSTECKER

Die an beiden Seiten angebrachten Sicherheitsstecker werden einfach in die Spielbügelhalterungen am Wagen eingesteckt. Sie verhindern ein Herausrutschen der Tragetasche beim Ankippen des Wagens.



METALLRAHMEN

Der feste Metallrahmen sorgt für einen großen Kopfbereich und schützt das Baby.

FUNKTIONEN DER C2-COMPACT



NESTCHEN

Die Tragetaschendecke ist mit zwei seitlichen Reißverschlüssen befestigt. So können Sie die Decke beidseitig öffnen und zurückschlagen oder im Sommer ganz abnehmen.

WARNUNG! Das Kind darf nur im Wagen mit abgenommener Decke transportiert werden. Beim Tragen der Tasche immer die Tragetaschendecke schließen!

SITZAUFLAGE

Die Wohlfühleinlage können Sie separat auch als Sitzauflage im Kinderwagen verwenden. Neben dem zusätzlichen Sitzkomfort schon die Auflage Ihren Sportwageneinsatz und vereinfacht das Waschen.

MATRATZE

Die C2-Compact verfügt auch ohne die zusätzliche Wohlfühleinlage über eine komfortable Matratze aus Cellpur.



FUSSSACK

Sie können die Tragetasche C2-Compact in einen Fußsack umbauen.

Umbauen

Entfernen Sie die Decke der Tragetasche. Anschließend entnehmen Sie die Wohlfühleinlage und fügen beides durch den Reißverschluss zusammen.

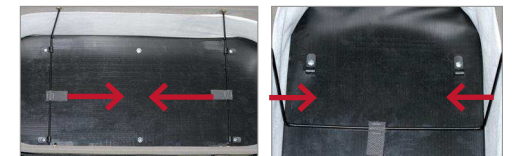
Befestigen

1. Ziehen Sie die Lasche am hinteren Kopfbereich über die Sitzlehne. Durch die eingearbeiteten Kordelschlaufen können Sie den Fußsack leicht an den Knebeln am Sitzrücken des Sportwagens befestigen.
2. Der Fußsack bleibt auf diese Weise in Form und wird nicht zusammengedrückt.
3. Alle Gurte des Sicherheitsgurtes durch die dafür vorgesehenen Gurtschlitze führen.

PFLEGE DER C2-COMPACT

Sie können die Tragetasche C2-Compact im Schongang der Waschmaschine bei 30° C waschen. Hierfür ist es notwendig, die Tasche auseinander zu bauen.

1. Entfernen Sie zunächst die Decke.
2. Anschließend entnehmen Sie die Wohlfühleinlage, die Matratze und das Stoffnest.
3. Lösen Sie die Metallbügel indem Sie die mittig angebrachten Gurtschlaufen nach Innen ziehen.
4. Nun drücken Sie die Bügel links und rechts etwas nach innen und ziehen diese ab.
5. Entfernen Sie die Bodenplatte und den Metallrahmen.



LOOP

Sie können das Windschild durch Abziehen des Kletts einfach austauschen oder zum Waschen abnehmen.



C3

BABYWANNE

Modell-Nr. 607

Die feste Kinderwagenwanne C3 bietet Ihrem Baby ein kuscheliges und sicheres Nest.

ALLE VORTEILE AUF EINEN BLICK:

- Große Liegefläche
- Träumeland-Matratze für erstklassigen Liegekomfort
- Kuscheliger Matratzenbezug aus thermoregulierendem Material
- Hohe Seitenteile
- Schützende Tragetaschendecke zum Abknöpfen
- Stabiler Tragegriff ummantelt mit angenehm weichem Material
- Verdeckverstellung einhändig bedienbar
- Windschutzfunktion
- Abstandshalter im Bodenbereich
- Zusammenfaltbar für längeren Transport
- Gewicht, je nach Stoff ca. 4,2 kg
- Maße: (LxB) 76 x 36 cm



Bild 1

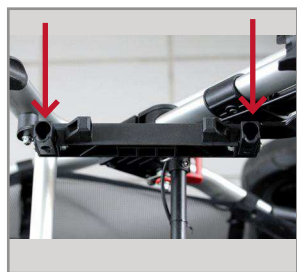


Belüftung durch abnehmbares Verdeck



Windschutzfunktion

VERWENDUNG DER C3



BEFESTIGUNG AUF DEM GESTELL

Für die F-Serie benötigen Sie die Grundadapter zur Befestigung am Gestell. Hierfür stecken Sie die Grundadapter in die dafür vorgesehenen Halterungen ein.

Die Wanne wird nun mit den beiden seitlichen Pfeilen auf die Grundadapter aufgesetzt und festgedrückt.



ABNEHMEN DER C3

Greifen Sie in die seitlichen Taschen der Wanne und drücken Sie den Griff nach oben. Die Wanne lässt sich nun leicht abziehen.

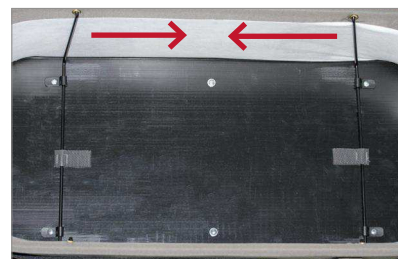


VERDECKVERSTELLUNG

Drücken Sie auf den rechten Knopf und bringen Sie das Verdeck in die gewünschte Position.

TRAGEN DER C3

Beim Tragen muss der Trage- bzw. Verdeckbügel immer in die oberste Position (siehe Bild 1) gebracht werden.



ZUSAMMENFALTEN DER C3

1. Lösen Sie den Klett am Stoffnest und entfernen es zusammen mit der Matratze.
2. Klappen Sie das Verdeck nach hinten.
3. Lösen Sie die Metallbügel am Wannenboden indem Sie die mittig angebrachten Gurtschlaufen nach Innen ziehen.
4. Die Wanne lässt sich nun flach zusammenlegen.

PFLEGE DER C3

Das Verdeck und die Wanne sind abwaschbar. verwenden Sie hierfür bitte eine milde Seifenlauge und prüfen Sie zunächst an einer verdeckten Stelle die Verträglichkeit und Farbbeständigkeit.

Das Nestchen und die Matratze können Sie bei 30° C im Schonwaschgang der Waschmaschine waschen.

LOOP

Sie können das Stoffnest durch Lösen des Kletts einfach austauschen oder zum Waschen abnehmen.

Schon gewusst?

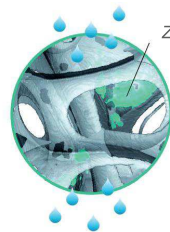


LOOP-AUFLAGE

Durch die weiche Polsterung der Loop-Auflage sitzt Dein Kind besonders bequem. Der feuchtigkeits-absorbierende Cellpur-Kern sorgt für ein trockenes Schlafklima. Rückseite aus kuscheligem Wohlfühl-Material. Passt auch in die Tragetasche oder in alle Buggys. Maschinenwaschbar bei 30°.

HYGIENE-MATERIAL CELLPUR

Die aus Zellulose hergestellten TENCEL®- Fasern können enorme Mengen Feuchtigkeit aufnehmen und in ihrem Inneren speichern. Die gespeicherte Feuchtigkeit ist daher weder spürbar noch messbar. Erst wenn die Umgebungsfeuchtigkeit wieder abnimmt, gibt Cellpur die zwischengespeicherte Feuchtigkeit Schritt für Schritt ab. Durch diesen funktionierenden Kreislauf der Feuchtigkeitsaufnahme und -abgabe sorgt Cellpur für ein trockenes Schlafklima und ist daher besonders hygienisch.



Zellulosepartikel

In Cellpur zwischen-
gespeicherte Feuchtigkeit
wird rasch wieder
abgegeben

WOHLFÜHL-MATERIAL
auf der Rückseite



Buggy S3
mit Loop-Auflage



DER GANZJAHRES- SCHLAFSACK mit Temperaturregulierung

Unser temperaturregulierender Ganzjahrenschlafsack Bubou trägt dazu bei, dass Dein Nachwuchs ruhiger und entspannter schläft. Denn sein **Comfortemp®-Prinzip** sorgt dafür, dass Dein Baby während der verschiedenen Schlafphasen immer in seiner **individuellen Komfortzone** bleibt. Und so funktioniert's: Bubou besteht aus einem Spezialvlies mit eingebetteten Mikrokapseln, die die Temperatur ausgleichen – und übrigens sogar in der Weltraumforschung eingesetzt werden! Wenn die Schlaftemperatur Deines Kindes über den Idealwert steigt, nehmen diese die Körperwärme auf und speichern sie. Sinkt seine Körpertemperatur, wird die Wärme wieder abgegeben. So hält Bubou selbst in kühlen Nächten schön warm, ohne zu überhitzen – und **verringert damit auch ein Hauptrisiko des plötzlichen Kindstodes!**

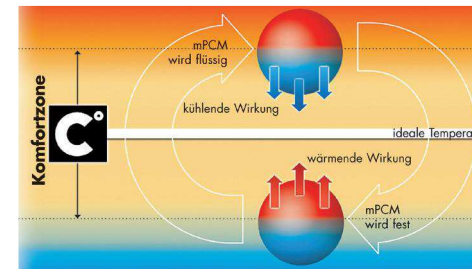


**abnehmbare
ÄRMEL** mit
weichen
Kletts



**SCHUTZ-
ABDECKUNG**
am Reißver-
schluss

**Strampel-
freundliche
BIRNENFORM**




Schnell gewickelt

nur ein Reißverschluss zu öffnen



www.gesslein.de

FOLLOW US 

Gesslein GmbH · Redwitzer Straße 33 · 96257 Redwitz · Tel.: 0 92 64 / 99 51 - 0 · Fax: 0 92 64 / 99 51 - 51 · E-Mail: info@gesslein.de