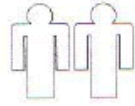


Montageanleitung

Personen



Benötigtes Werkzeug:



Eckbank: 4191 / 4192 / 4193 / 4194 / 4195 / 4196

Fußmontage
Fuß B + C

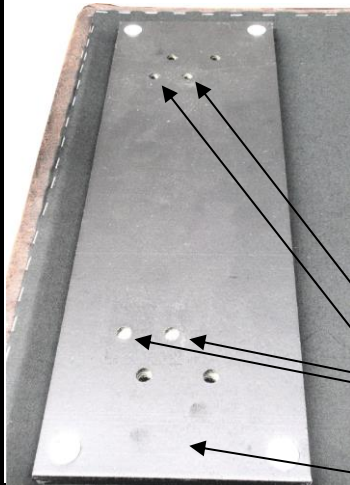
Fußform B
Metallfuß



Fußform C
Holzfuß



Ausgangslage:



Die Grundplatte am Untergestell ist bereits vormontiert.
Für die benötigten Löcher zur Montage des Fußes sind in der Grundplatte Gewindehülsen bereits eingebracht.

Benötigte Löcher

Gestell VORNE

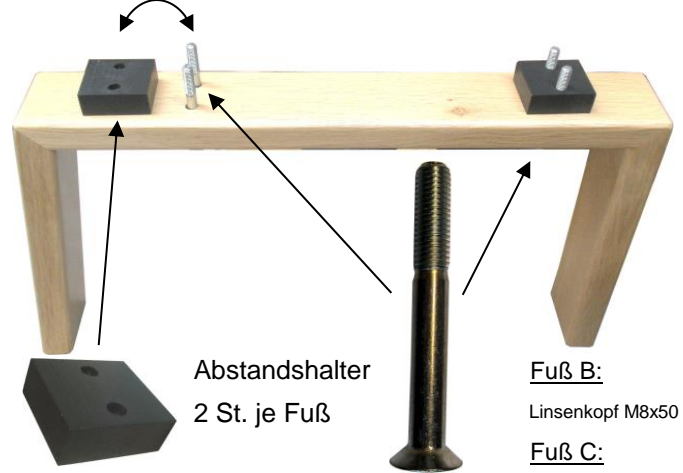
Schritt 2: Fußmontage



Den Fuß drehen, dabei Schrauben und Abstandshalter festhalten und die Schrauben in die vorgesehenen Löcher der Grundplatte einstecken. Die Schrauben mit der Hand eindrehen und mit einem Inbus - Schlüssel festziehen.

Schritt 1: Vormontage

Die Senkkopf-Inbus-Schrauben von unten durchstecken und die beiden Abstandshalter auf diese aufstecken.



Abstandshalter
2 St. je Fuß

Fuß B:
Linsenkopf M8x50
Fuß C:
Senkkopf M8x70

HINWEIS: Bitte darauf achten, dass der schräge Fuß **HINTEN** montiert wird.

"auch bei Fußform A schräge Seite hinten"

VORNE

Fußmontage
Fuß A + D + E

Fußform A
Metallkufe



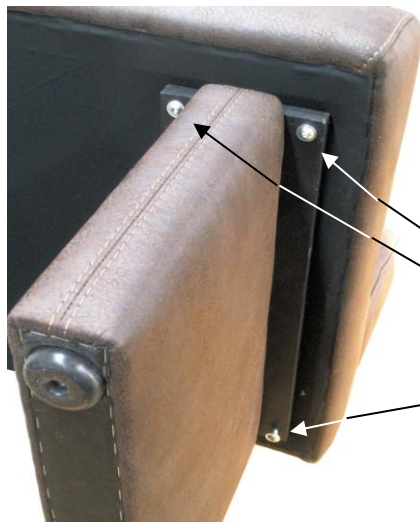
Fußform D
bezogen



Fußform E
Holzkufe



Schritt 1: Vormontage Fußteile außen



Füße an der Unterseite der Bank anlegen, die beigelegten Linsenkopf - Inbus-Schrauben mit der Hand eindrehen und mit dem Inbus-Schlüssel festziehen

Linsenkopf - Inbus
50 mm x M8
4 Stück
je Fuß

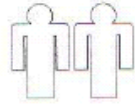
Schritt 2: Vormontage Stützfuß Eckteil



Gewindebolzen
80mm x M8 mit
der **langen** Gewinde-
seite ca. drei Gewinde-
gänge mit der Hand eindrehen.

Montageanleitung

Personen



Benötigtes Werkzeug:

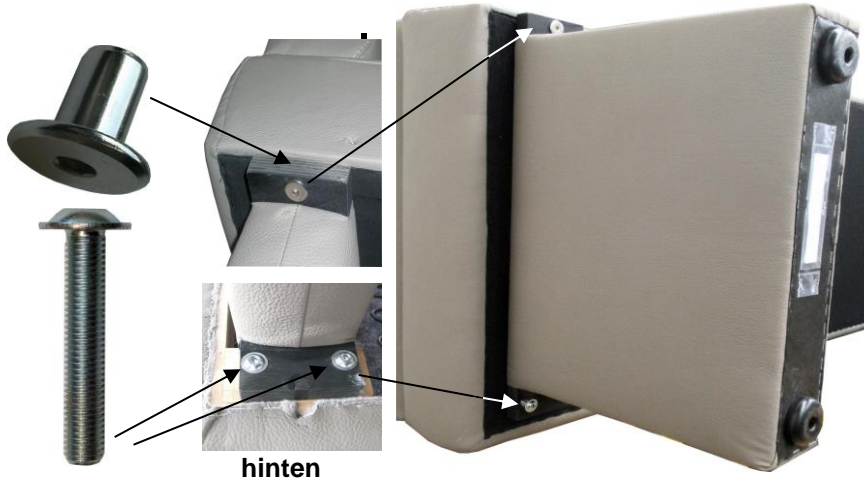
Inbus-Schlüssel

Eckbank: 4192

Schritt 3: Montage Stützfuß Eckteil

20 mm x M8
1 Stück

Linsenkopf -
Inbus
50mm x M8
2 Stück

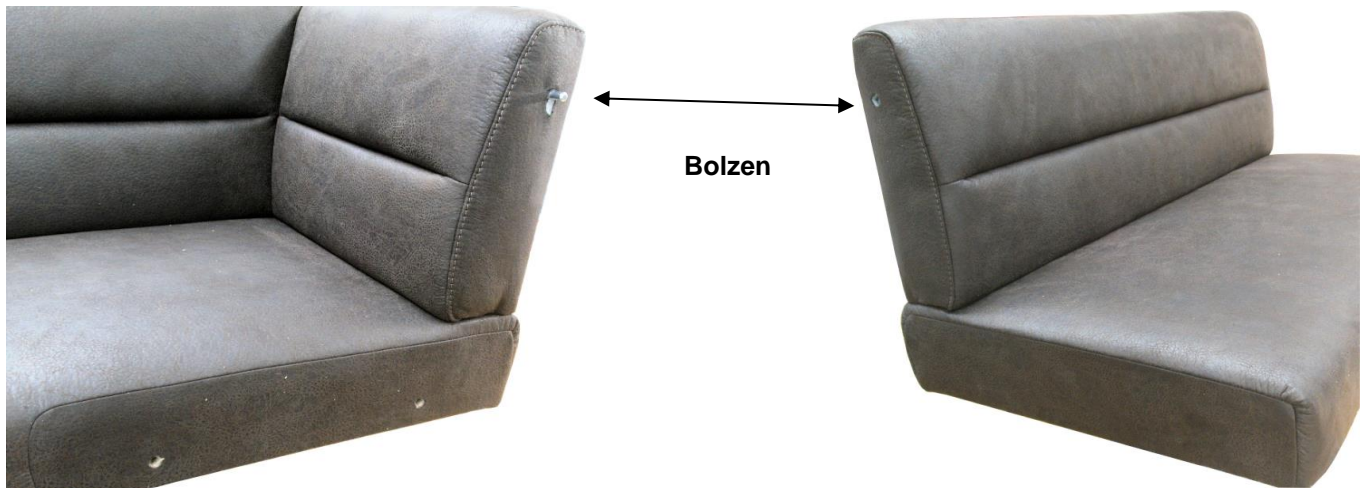


Fuß an der Unterseite der Bank anlegen und die Gewindehülse mit der Hand auf den Gewindebolzen aufdrehen.

Linsenkopf-Inbus-Schrauben unten mit der Hand eindrehen.

Danach Gewindehülse und Linsenkopfschraube mit dem Inbus - Schlüssel festziehen.

Schritt 4: Teile verbinden



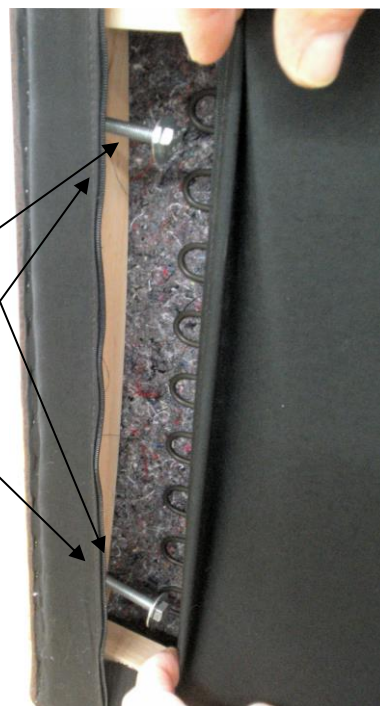
Teile zusammenstellen und den Bolzen am Rücken an der gegenüberliegenden Aussparung eindrücken.

Schritt 5: Teile verbinden

Reißverschluss an der Unterseite öffnen, Beilegscheibe auf die Schlossschrauben aufstecken und mit der Hand in die vorgesehenen Löcher eindrehen. Danach mit einem 13-ner Ringschlüssel festziehen.

Schlossschraube
80 mm x M8
2 Stück

Beilegscheibe
25 mm
2 Stück



Hinweis: Die Bank muß vor dem Festziehen der Schrauben ausgerichtet werden.

Nach dem Ausrichten die Schrauben festziehen.

Bei unsachgemäßer Handhabung wird keine Gewährleistung übernommen.