

DE: ACHTUNG!

AUS SICHERHEITSGRÜNDEN MUSS DAS M OBELEISTECK AN DER WAND BEFESTIGT WERDEN.
 Die Montageanleitung ist vor der Montage unbedingt zu lesen. Die beigefügten Universal-Plugs sind ausschließlich zur Verwendung für festes Mauerwerk wie Beton/Ziegel. Die Mauer- oder Ziegel-Plugs sind in einem Fachgeschäft (Baumarkt) erhältlich. Bei Nichtbefestigen wird seitens Produzenten Anbieter und Importeur keine Haftung übernommen.

EN: ATTENTION!

FOR YOUR SAFE PLEASE FIX THE FURNITURE TO THE WALL.
 Caution! The wall must be examined before assembly. The included universal wall plugs are only suitable for using in masonry such as concrete block or brick. Do not use the included universal wall plugs on masonry such as hollow brick, lightweight block, surfaces such as gypsum plasterboard or other framing systems. If are not applicable on your masonry, particular wall plugs must be used. These are available at a specialist store (hardware store). In case of non-compliance, the manufacturer/retailer or importer do not assume liability.

FIN: HUOMIO!

TURVALLISUUTSUKSI KIINNITÄ HUONEKALUT ANNA SEINÄÄN.
 Seinäturvallisuus on tarkistettava ennen kalujen seinäkiinnitystä. Tuotteen mukana toimitetut seinäkiinnitysvälineet on tarkoitettu kiviseinälle (esim. betoni). Ne eivät sovellu esim. rakettiliisalle, kevytkiviselle, keuhkuiselle tai muusta materiaalista valmistetuille seinille. Tuotteen seinäkiinnityksessä on käytettävä seinän vakiomitta kiinnitysvälineitä, joiden myyjäisen esim. rakennustarvikke kaupasta. Mikäli tuote on kiinnitettävä seinään sopimattomilla kiinnitysvälineillä, valmistajilta, jällemyyjiltä tai maahantuojilta ei ole vastuussa mahdollisista vahingoista.

S: PAZIJAN!

RAZI SIGURNOSTI PREDPOKLADAJE SE FIKSIRATI ORMAR OD STENE NA ZID.
 Pri uporabi samoinstalnina skla absolutno kontrolirati imenno pomerenje. Da hitrogoda pluzganca fir enkrat amandata for stalna ocbi fakta, vzhigaj, sam lox, beton/cegla. De fir absolutno imenno amandata fir kizviti begel, vzhigaj ur frontil, gipskartonski plo, za il drugi modlini na njih gradnje. Za te zidove potrebne su eventuelno specializirani pluzgari, som fins all kopri i specializirani haridi (byggningshand). Varken tilvorker, handlare eller importer övertar ansvar om dessa anvisningar inte följs.

SLO: POZORI!

ZARADI VARNOSTI JE PREDPOKLADAJIVO FIKSIRATI OMARNO NA ZID.
 Pred montažo preverite stanje stene. Priloženi univerzalni mozniki so združeno samo za uporabo na čvrstem zidu, kot sta beton in opeka. Stenski mozniki se ne smejo uporabljati pri zidu, kot so voljno opeka, zidki ali lahko gradivo, mavne ali druge okvirne gradnje. Pri tej zidovini morate v danih primerih uporabljati posebne moznike. Ti so na voljo v specializiranih trgovinah (trgovinah z gradbenim materialom). Pri upoštevanju se s strani proizvajalca odgovora in uvoznika ne prevzameo dejstvo.

CZ: POZOR!

Z BEZPEČNOSTNÍCH DŮVODŮ SE DOPORUČUJE UPRAVIT VOJNÍK NA ZED.
 Upravení před montáží je nutné zkontrolovat stav stěny. Přiložené univerzální hmoždinky jsou určeny pouze k použití pro pevné zdivo jako betonický, hmoždinky do zdi se nesmí používat u dutinné stěny, zdivo jako porézní stěnové kameny, šedá cihlová stěna nebo jiný měkčí materiál. U těchto zdív jsou nutné použít speciální hmoždinky! Jsou k dostání v specializovaných prodejnách se stavebním materiálem. Při neodvratném řešení problémů výrobce nenesou odpověď, proto doporučujeme, aby se obrátili na specializované obchody.

HR: OPREZI!

ZBROG SIGURNOSTI OBLAZENO PREDUPRSTITTI ZA ZID OBRAR ZA STENE.
 Pazljivo Prije montaže obavezno provjerite svojstvo zida. Priloženo univerzalno tijelo namijeneno su isključivo za masivno zidove od betona/opeke. Tijelo za masivno zidove ne smije se koristiti za zidove kao mrti zidovi opeka, zidki, stenski elementi, gips-kartonski plo, za ili drugi modlini na njih gradnje. Za te zidove potrebne su eventualno specializirane pluzge, ili su dostupne u specializiranim trgovinama građevinskog materijala. U slučaju neriješljivih problema preporučujemo posjetiti specijalizirane trgovine (byggningshand).

HU: FIGYELNI!

BIZTONSÁGI OKJAVOLÁS A CÉPES SZEKRENYT A FALHOZ RÖGZÍTENI.
 Működési Szempontok elött a falállóklet feltételét vizsálgá meg. A mellékelt univerzális hmozdinky csak szilárd falra használhatóak, melyek szaküzletében (barkácsüzletekben) beszerezhetők.

SK: POZOR!

Z BEZPEČNOSTNICH DŮVODŮ SA ODPORUČA UPRAVIT SRKINKA NA TORANKE NA MŤR.
 Upravením pred montážou sa musí pred montážou overiť stav steny. Umožnené hmoždinky, ktoré sú obvyklé v betone, používajte len pre pevné múry ako je betónová, hmoždinky sa nesmú používať u poréznej steny, zdivo ako porézny stenný kameň, sivá cihlová stena alebo iný mäkčí materiál. U týchto zdív je nutné použiť špeciálne hmoždinky! Sú k dostániu v špecializovaných predajniach stavebného materiálu (bauplaner). Pri neodvratnom riešení problémov výrobca nenesie zodpovednosť za vzniklé škody.

RU: ВНИМАНИЕ!

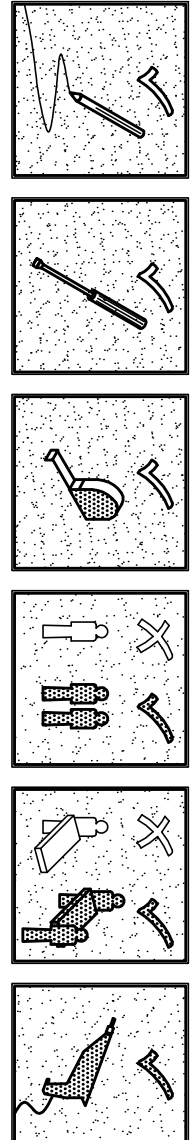
Детали должны быть прикручены к стене для вашей безопасности.
 Необходимо осмотреть стену перед сборкой. Включите универсальные дюбели только для использования в каменной кладке из бетонных блоков или кирпича. Не используйте дюбели в кирпичной кладке или в кладке из пустотелого кирпича, пеноматрицы, пористых блоков, перегородок из гипсокартона и других отделочных материалов. Если требуется в строительных-хозяйственных товарах). В случае необходимости данных рекомендаций изготовитель / розничный торговец или импортер несут ответственность.

FR: ATTENTION!

PAR SECURITE NOUS VOUS RECOMMANDONS DE FIXER LE MEUBLE AU MUR.
 Vérifier le type de la paroi avant de fixer. Les vis fournies sont uniquement à employer à titre d'ancrage sur des murs solides, tels que des blocs de béton ou des briques. Ne pas utiliser les vis fournies sur d'autres types de murs autres que ceux mentionnés. Les vis que des blocs ou de autres systèmes. Dans ces cas, s'il vous plaît contacter un magasin spécialisé pour obtenir des conseils sur l'utilisation des ancres appropriés pour votre type de mur. En cas de non-compliance, le fabricant, détaillant ou importateur décline toute responsabilité.

IT: ATTENZIONE!

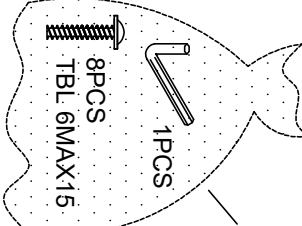
PER SICUREZZA SI RACCOMANDA DI FISSARE IL MOBILE AL MUR.
 Verificare il tipo di parete prima di fissare. Le viti fornite sono utilizzabili solo per l'utilizzo su muri solidi, come blocchi di cemento o mattoni. Non utilizzare tasselli forniti su muri diversi da quelli indicati. Come tasselli forniti o simili, questi tasselli sono adatti solo per l'uso su muri solidi, come blocchi di cemento o mattoni. Non utilizzare tasselli forniti su muri diversi da quelli indicati. Come tasselli forniti o simili, questi tasselli sono adatti solo per l'uso su muri solidi, come blocchi di cemento o mattoni. Non utilizzare tasselli forniti su muri diversi da quelli indicati.



Z

2PCS

Y

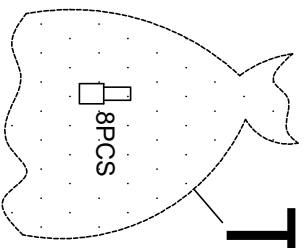


1PCS

8PCS
TBL 6MAX15

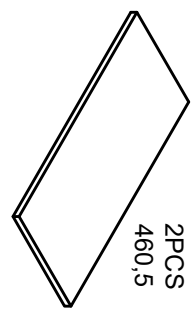
Z

1PCS

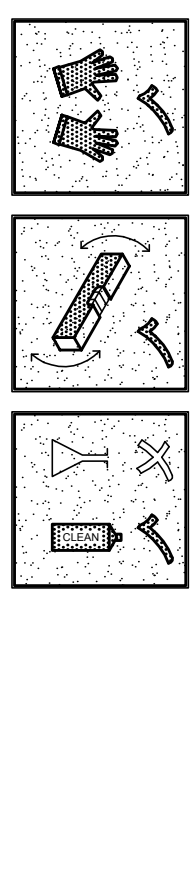


8PCS

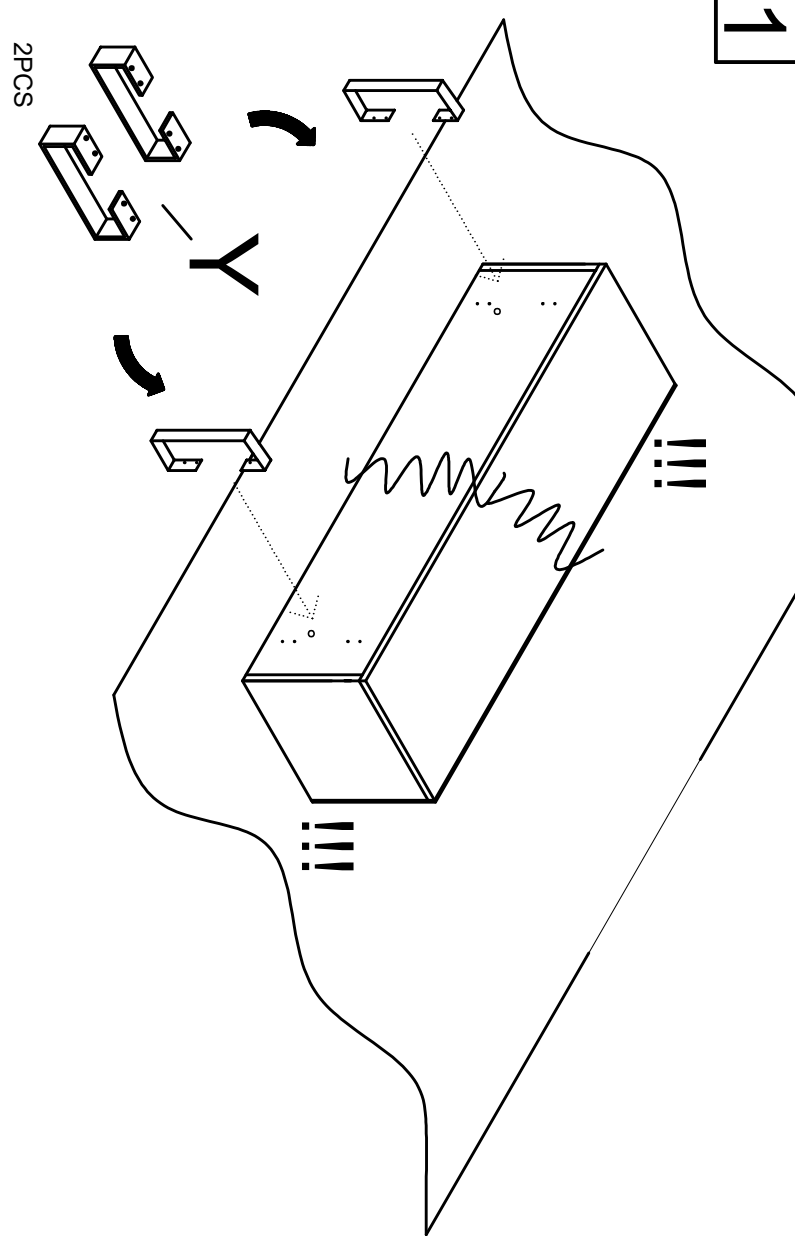
T



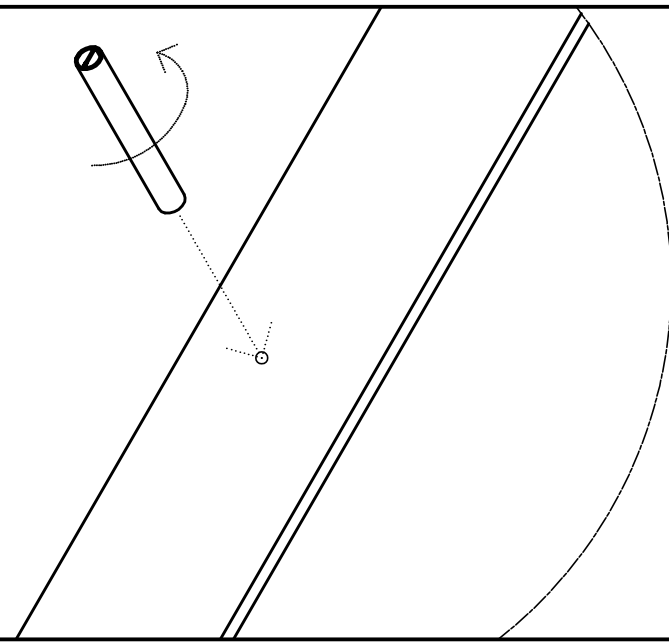
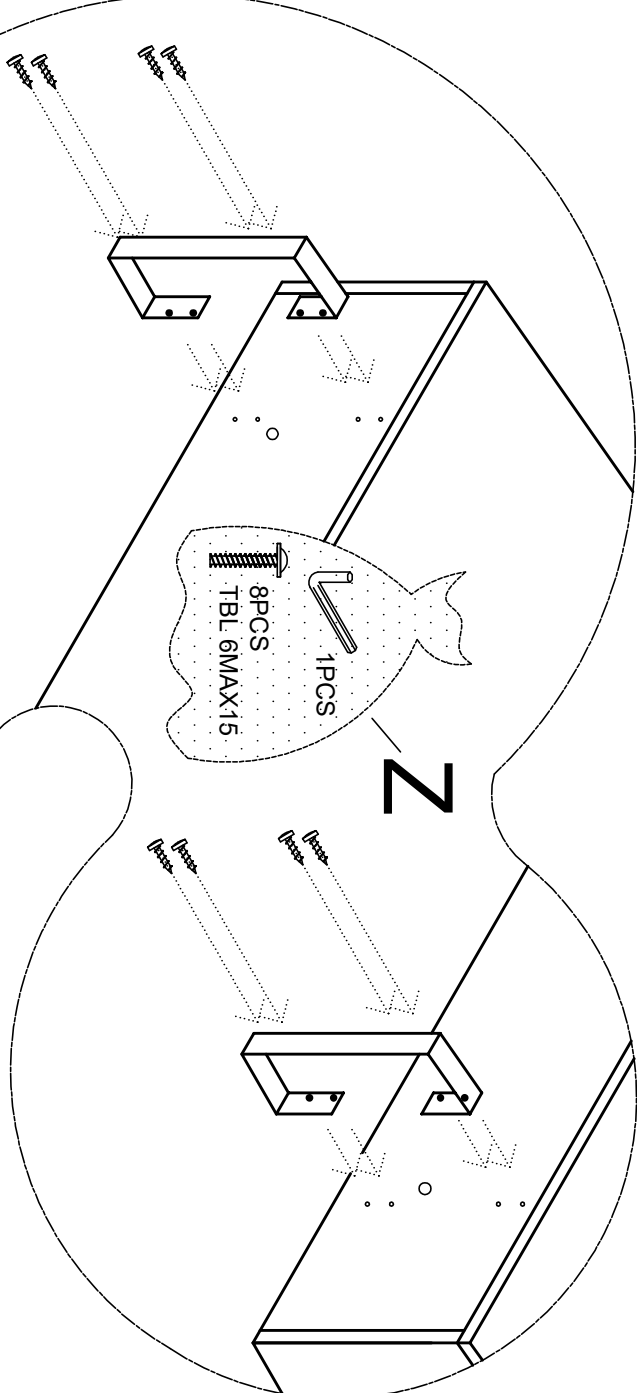
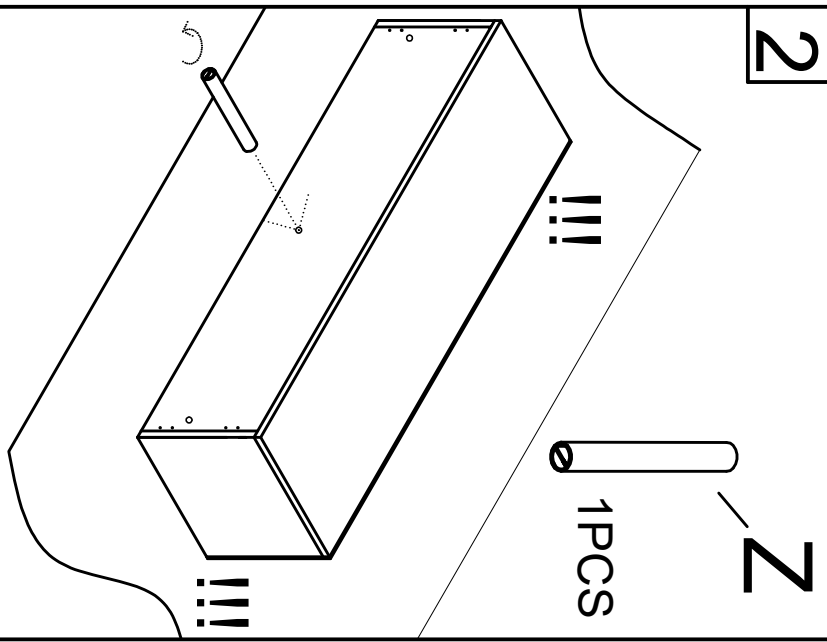
2PCS
460,5



1



2



ACHTUNG!

Zur Reinigung der Fronten und des Korpusen verwenden Sie bitte Wasser mit Seife, einen Glasreiniger oder Alkohol

WARNING!

To clean front surface and structure please use water and soap, glass cleaner or alcohol

ОСТОРОЖНО!

Чтобы очистить фасады и структуры мебели, используйте мыло и воду или продукт для очистки стёкол или алкоголь

ATTENTION!

Pour nettoyer les façades et la structure, utilisez de l'eau avec du savon, un nettoyant pour vitres ou de l'alcool.

HUOMIO!

Ovien ja rungon puhdistukseen voidaan käyttää mieto saippualliuosta tai lasin puhdistukseen tarkoitettua nestettä.

ATTENZIONE!

Per pulire le superfici del mobile, utilizzare acqua e sapone, o soluzione per vetri oppure alcool