

Futuro

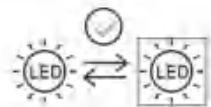
LP-17001/1WL

1xGU10,max LED 8W IP20

230V~50Hz

Montaż powinna wykonać osoba posiadająca uprawnienia.
Wszelkie czynności wykonywać przy odłączonej oprawie z zasilania.

Oprawa przystosowana do Montażu wewnątrz.



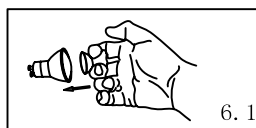
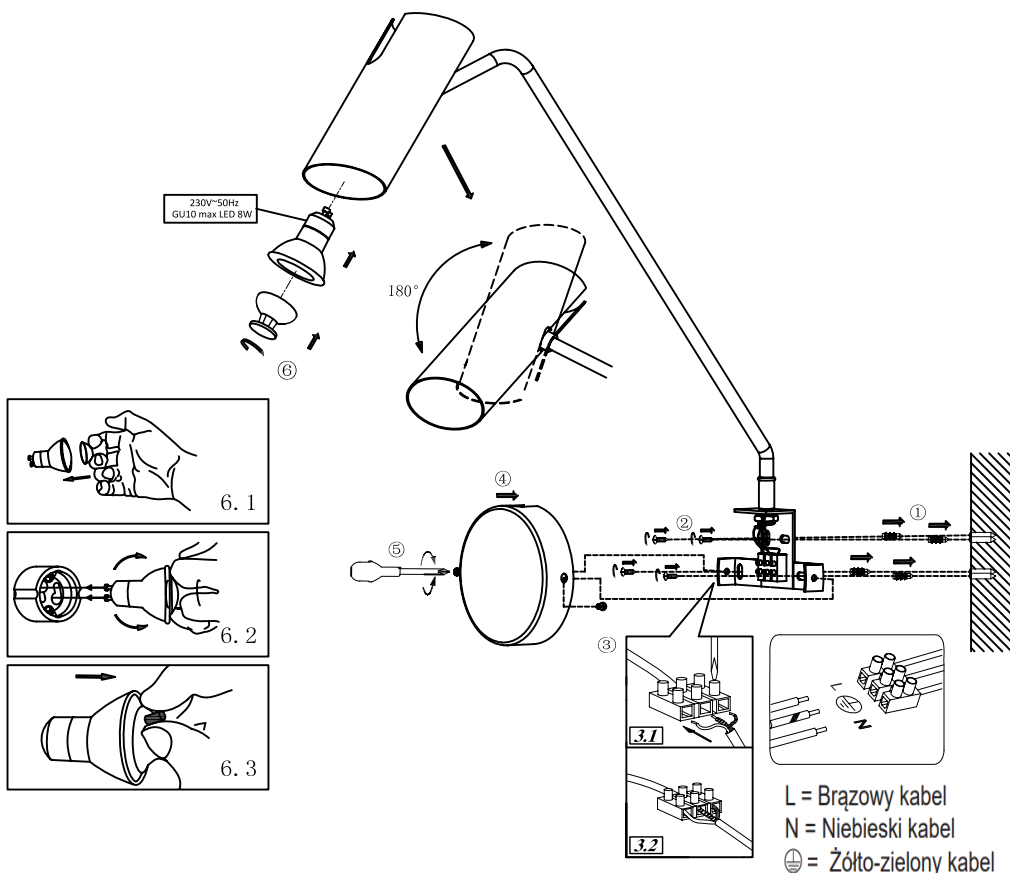
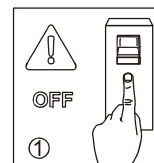
Wymienne źródło światła LED przez użytkownika końcowego



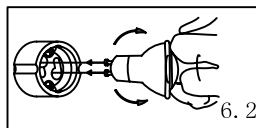
Przed przystąpieniem do montażu zapoznaj się z instrukcją.



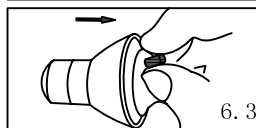
Zachowaj instrukcję obsługi



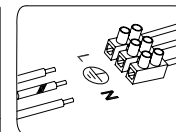
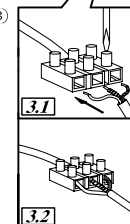
6.1



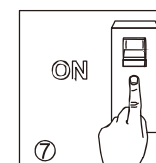
6.2



6.3



L = Brązowy kabel
N = Niebieski kabel
⊕ = Żółto-zielony kabel



PL Uwaga!
Zgłośności instalacyjne i montażowe należy zlecić wykwalifikowanemu elektrykowi.Przed pierwszym uruchomieniem upewnć się czy oprawa została wtaściwcie zamocowana oraz czy zasilanie zostało prawidłowo podłączone. Należy zapewnić wtaściwą konserwację. Konserwację przeprowadzać po wyłączeniu oraz wystygnięciu oprawy. Do czyszczenia nie używać środków chemicznych. Producent nie ponosi odpowiedzialności za szkody wynikłe na skutek nieprawidłowego montażu, nieprawidłowego przytęcia zasilania, modyfikacji oprawy lub zastosowania nieodpowiednich elementów nieprzewidyanych do współpracy z oprawą. Do instalacji może być wymagana porada osoby wykwalifikowanej.

RU Внимание!
Установку и монтаж должен выполнять квалифицированный электрик. Перед первым вводом в эксплуатацию убедитесь, что светильник правильно закреплен и что электропитание подключено правильно. Обеспечьте надлежащее техническое обслуживание. Проводите техническое обслуживание, когда светильник выключен и остыл. Не используйте химические средства для очистки. Производитель не несет ответственности за ущерб, возникший в результате неправильной установки, неправильного подключения к электросети, модификации светильника или использования неподходящих компонентов, не предназначенных для использования со светильником. Для установки может потребоваться консультация квалифицированного специалиста

UA Uwaga!
Перед першим введенням в експлуатацію переконайтеся, що світільник належним чином закріплений і правильно підключений до електромережі. Забезпечте належне технічне обслуговування. Проводьте технічне обслуговування, коли світільник вимкнений і охолоджений. Не використовуйте хімічні засоби для чищення. Виробник не несе відповідальності за пошкодження, спричинені неправильним монтажем, неправильним підключенням до електромережі, модифікацією світільника або використанням невідповідних компонентів, не призначених для використання зі світільником. Для встановлення може знадобитися порадка кваліфікованої фахівця.

SK Pozor!
Inštaláciu a montáž nechajte vykonať kvalifikovaného elektrikára.Pred prvým uvedením do prevádzky sa uistíte, že svetidlo bolo správne upevnené a že napájanie bolo správne pripojené. Zabezpečte správnu údržbu. Údržbu vykonávajte po vypnutí a vychladnutí svetidla. Na čistenie nepoužívajte chemické prostriedky. Výrobca nezodpovedá za škody spôsobené nesprávnou inštaláciou, nesprávnym pripojením napájania, úpravou svetidla alebo použitím nevhodných komponentov, ktoré nie sú určené na použitie so svetidlom. Pri inštalácii môže byť potrebná rada kvalifikovanej osoby.

GB Caution!
Have installation and assembly operations carried out by a qualified electrician.Before first commissioning, ensure that the luminaire has been properly fixed and that the power supply has been correctly connected. Ensure proper maintenance. Carry out maintenance when the luminaire has been switched off and cooled down. Do not use chemicals for cleaning. The manufacturer is not liable for damage resulting from incorrect installation, incorrect power supply connection, modification of the luminaire or the use of inappropriate components not intended for use with the luminaire. The advice of a qualified person may be required for installation.

DE Achtung!
Vergewissern Sie sich vor der ersten Inbetriebnahme, dass die Leuchte ordnungsgemäß befestigt und die Stromversorgung korrekt angeschlossen ist. Sorgen Sie für eine ordnungsgemäße Wartung. Führen Sie Wartungsarbeiten nur durch, wenn die Leuchte ausgeschattet und abgekühlt ist. Verwenden Sie keine Chemikalien zur Reinigung. Der Hersteller haftet nicht für Schäden, die durch unsachgemäße Installation, falschen Anschluss an die Stromversorgung, Veränderung der Leuchte oder die Verwendung ungeeigneter, nicht für die Leuchte vorgesehener Komponenten entstehen. Für die Installation kann die Beratung durch eine qualifizierte Person erforderlich sein.

HU Vigyázat!
A telepítési és összeszerelési műveleteket szakképzett villanyszerelővel végeztesse el.Az első üzembe helyezés előtt győződjön meg arról, hogy a lámpatestet megfelelően rögzítették és a tápellátást megfelelően csatlakoztatták. Gondoskodjon a megfelelő karbantartásról. A karbantartás a lámpatest kikapcsolt és lehűlt állapotában végezze el. Ne használjon vegyszereket a tisztításhoz. A gyártó nem vállal felelősséget a helytelen telepítésből, a tápegység helytelen csatlakoztatásából, a lámpatest átálakításából vagy a nem a lámpatesthez nem rendelt, nem megfelelő alkatrészek használatából eredő károkért. A beszereléshez szakképzett személy tanácsára lehet szükség.

CZ Pozor!
Instalaci a montáž nechte provést kvalifikovaným elektrikářem.Před prvím uvedením do provozu se ujistěte, že je svítidlo řádně upevněno a že je správně připojeno napájení. Zajistěte řádnou údržbu. Údržbu provádějte po vypnutí a vychladnutí svítidla. K čištění nepoužívejte chemické prostředky. Výrobce neodpovídá za škody vzniklé v důsledku nesprávné instalace, nesprávného připojení napájení, úprav svítidla nebo použití nevhodných komponentů, které nejsou určeny pro použití se svítidlem. Při instalaci může být vyžadována rada kvalifikované osoby.

RO Atentie!
Asigurați-vă că operațiunile de instalare și montaj sunt efectuate de un electrician calificat. înainte de prima punere in funcțiune, asigurați-vă că corpul de iluminat a fost fixat corect și că sursa de alimentare a fost conectată corect. Asigurați o întreținere corepunătoare. Efectuați întreținerea atunci când corpul de iluminat a fost oprit și răcit. Nu utilizați substanțe chimice pentru curățare. Producătorul nu este răspunzător pentru daunele care rezultă din instalarea incorectă, conectarea incorectă a sursei de alimentare, modificarea corpului de iluminat sau utilizarea de componente necorespunzătoare care nu sunt destinate utilizării cu corpul de iluminat. Pentru instalare poate fi necesar sfatul unei persoane calificate.

ES Atención
Encargue las operaciones de instalación y montaje a un electricista cualificado.Antes de la primera puesta en servicio, asegúrese de que la luminaria se ha fijado correctamente y de que la alimentación eléctrica se ha conectado correctamente. Garantice un mantenimiento adecuado. Realice el mantenimiento con la luminaria apagada y fría. No utilice productos químicos para la limpieza. El fabricante no se hace responsable de los daños derivados de una instalación incorrecta, una conexión incorrecta de la fuente de alimentación, la modificación de la luminaria o el uso de componentes inadecuados no previstos para su uso con la luminaria. Para la instalación puede ser necesario el asesoramiento de una persona cualificada.

ET Ettevaatus!
Lisake paigaldus- ja montaažitoid teostada kvalifitseeritud elektrikul. enne esimese kasutuselevõttu veenduge, et valgusti on korralikult kinnitatud ja et vooluvõrk on õigesti ühendatud. Tagage nõuetekohane hooldus. Tehke hooldustööd siis, kui valgusti on välja lüüritud ja jahtunud. Ärge kasutage puhasainemiseks kemikaale. Tootja ei vastuta vigade eest, mis tulenevad valest paigaldamisest, valest vooluvõrgu ühendamisest, valgusti muutmisest või valgusti jaoks mittesobivate komponentide kasutamisest. Paigaldamiseks võib olla vajalik kvalifitseeritud isiku nõuane.

LT Atsargiai!
Montavimo ir surinkimo darbus turi atlikti kvalifikuotas elektrikas.Prieš pirmą kartą paleiddami šviestuvą, įsitinkinkite, kad jis tinkamai pritvirtintas ir tinkamai prijungtas prie elektros tinklo. Užtikrinkite tinkamą priežiūrą. Techninė priežiūra atliktė tada, kai šviestuvą yra išjungtas ir atvėsus. Valymui nenaudokite cheminių medžiagų. Gamintojas neatsako už žalą, atsiradusią dėl netinkamo montavimo, netinkamo maitinimo išjungimo, šviestuvo modifikavimo ar netinkamų komponentų, neskirtų naudoti su šviestuvu, naudojimo. Montuojant gali prireikti kvalifikuoto asmens patarimo.

LV Uzmanību!
Uzstādīšanas un montāžas darbus uzticēt kvalificētam elektrikim.Pirms pirmās nodošanas ekspluatācijā pārbaucieties, ka gaismeklis ir pareizi piestiprināts un pareizi pieslēgts strāvas padevei. Nodrošiniet pareizu apkopi. Veiciet apkopi, kad gaismeklis ir izslēgts un atdzisis. Tīrīšanai neizmantojiet ķīmikālijas. Ražotājs nav atbildīgs par bojājumiem, kas radušies nepareizas uzstādīšanas, nepareiza strāvas padeves pieslēguma, gaismekļa pārveidošanas vai neatbilstošu sastāvdaļu, kas nav paredzētas izmantošanai kopā ar gaismekli, izmantošanas rezultātā. Uzstādīšanai var būt nepieciešams kvalificētas personas padoms.



PL -Dyrektywa WEEE

Ten sprzęt został zaprojektowany i wykonany z materiałów oraz komponentów wysokiej jakości, które nadają się do ponownego wykorzystania. Symbol przekreślonego kontenera na odpady oznacza, że produkt podlega selektywnej zbiórce sprzętu z postanowieniami Dyrektywy Parlamentu Europejskiego i Rady 2012/19/UE. Takie oznakowanie informuje, że sprzęt elektryczny i elektroniczny po okresie użytkowania, nie może być wyrzucony wraz z innymi odpadami pochodzącymi z gospodarstwa domowego. Użytkownik ma obowiązek oddać sprzęt do podmiotu prowadzącego zbieranie zużytego sprzętu elektrycznego i elektronicznego, tworzącego system zbierania takich odpadów w tym do odpowiedniego sklepu, lokalnego punktu zbiórki lub jednostki gminnej. Zużyty sprzęt może w znaczący sposób wpłynąć na środowisko i zdrowie ludzi z uwagi na potencjalną zawartość niebezpiecznych substancji. Gospodarstwo domowe spełnia ważną rolę w przyczynianiu się do ponownego użycia i odzysku, w tym recyklingu, zużytego sprzętu. Na tym etapie kształtują się postawy, które wpływają na czyste środowisko naturalne. Gospodarstwo domowe są także jednym z większych źródeł mikrodrobego sprzętu i racjonalne gospodarowanie nim wpływa na odzyskiwanie surowców wtórnych. W przypadku niewłaściwej uтиlizacji tego produktu mogą zostać nałożone kary zgodnie z ustawodawstwem krajowym.

RU -Директива WEEE

Данное оборудование было разработано и изготовлено с использованием высококачественных материалов и компонентов, подлежащих вторичной переработке. Символ перечеркнутого контейнера для отходов указывает на то, что изделие подлежит раздельному сбору в соответствии с положениями Директивы 2012/19/ЕВ Европейского парламента и Совета. Эта маркировка указывает на то, что электрическое и электронное оборудование после окончания срока службы не должно выбрасываться вместе с другими бытовыми отходами. Пользователь обязан сдать оборудование сборщику отходов электрического и электронного оборудования, создающему систему сбора таких отходов, в том числе в соответствующий магазин, местный пункт сбора или муниципальное учреждение. Отработанное оборудование может оказывать вредное воздействие на окружающую среду и здоровье человека из-за возможного содержания в нем опасных веществ, смесей и компонентов. Домашнее хозяйство играет важную роль в содействии повторному использованию и восстановлению, включая переработку, отработанного оборудования. На этом этапе формируются установки, способствующие сохранению общего блага - чистой окружающей среды. Домашнее хозяйство также является одним из крупнейших потребителей мелкой бытовой техники, и рациональное обращение с ней влияет на извлечение вторичного сырья. В случае неправильной утилизации данного продукта могут быть применены штрафные санкции в соответствии с национальным законодательством.

UA -Директива WEEE

Ця обладання розроблено та виготовлено з використанням високоякісних матеріалів і компонентів, придатних для вторинної переробки. Символ перекресленого контейнера для відходів означає, що виріб підлягає роздільному збору відходів відповідно до положень Директиви 2012/19/ЄС Європейського Парламенту та Ради. Це маркування вказує на те, що електричне та електронне обладнання після закінчення терміну його експлуатації не можна утилізувати разом з іншими побутовими відходами. Користувач зобов'язаний здати обладнання в пункт прийому відходівомованого електричного та електронного обладнання, який організує систему збору таких відходів, у тому числі в спеціальний магазин, місцевий пункт збору або муніципальну установу. Відпрацьоване обладнання може мати шкідливий вплив на навколишнє середовище та здоров'я людини через потенційний вміст небезпечних речовин, сумішей та компонентів. Домогосподарство відіграє важливу роль у сприянні повторному використанню та відновленню, включаючи переробку, відпрацьованого обладнання. На цьому етапі формуються ставлення, яке сприяє збереженню спільного блага, ким є чисте довкілля. Домогосподарство також є одним з найбільших користувачів малих побутових приладів, і раціональне поводження з ними впливає на відновлення вторинної сировини. У разі неналежної утилізації цього продукту можуть бути застосовані штрафні санкції відповідно до національного законодавства.

SK -Smernica o OEEZ

Toto zariadenie bolo navrhnuté a vyrobené z vysokokvalitných materiálov a komponentov, ktoré sú recyklovateľné. Symbol preškrtnutého kontajnera na odpad označuje, že výrobok podlieha separovanému zberu v súlade s ustanoveniami smernice Európskeho parlamentu a Rady 2012/19/UE. Toto označenie znamená, že elektrické a elektrónické zariadenie sa po skončení jeho životnosti nesmie likvidovať spolu s iným odpadom z domácnosti. Používateľ je povinný odovzdať zariadenie do zberne elektrických a elektrónických zariadení, ktorá vytvára systém zberu takého odpadu, vrátane príslušnej predajne, miestneho zberného miesta alebo obecné jednoty. Odpad zo zariadení môže mať škodlivý vplyv na životné prostredie a ľudské zdravie vzhľadom na možný obsah nebezpečných látok, zmesi a zložiek. Domácnosť zohráva dôležitú úlohu pri prispievaní k opätovnému použitiu a zhodnoteniu vrátane recykácie odpadových zariadení. V tejto fáze sa formujú postavy, ktoré prispievajú k zachovaniu spoločného dobra, ktorým je čisté životné prostredie. Domácnosť sú tiež jedným z najväčších používateľov malých spotrebičov a racionálne hospodárenie s nimi ovplyvňuje zhodnocovanie druhotných surovín. V prípade nesprávnej likvidácie tohto výrobku môžu byť uložené sankcie v súlade s vnútroštátnymi právnymi predpismi.

GB -WEEE Directive

This equipment has been designed and manufactured using high-quality materials and components that are recyclable. The symbol of the crossed-out waste container indicates that the product is subject to separate collection in accordance with the provisions of Directive 2012/19/EU of the European Parliament and of the Council. This marking indicates that the electrical and electronic equipment, after its useful life, must not be disposed of with other household waste. The user is obliged to return the equipment to a waste electrical and electronic equipment setting up a system for the collection of such waste, including to an appropriate shop, local collection point or municipal unit. Waste equipment may have a harmful impact on the environment and human health due to its potential content of hazardous substances, mixtures and components. The household plays an important role in contributing to the reuse and recovery, including recycling of waste equipment. At this stage, attitudes are formed that contribute to the preservation of the common good, which is a clean environment. Households are also one of the biggest users of small appliances and rational management of them influences the recovery of secondary raw materials. In the event of improper disposal of this product, penalties may be imposed in accordance with national legislation.

DE -WEEE-Richtlinie

Dieses Gerät wurde unter Verwendung hochwertiger Materialien und Komponenten entwickelt und hergestellt, die recycelbar sind. Das Symbol des durchgestrichenen Abfallbehälters zeigt an, dass das Produkt gemäß den Bestimmungen der Richtlinie 2012/19/EU des Europäischen Parlaments und des Rates der getrennten Sammlung unterliegt. Diese Kennzeichnung weist darauf hin, dass diese Elektro- und Elektronikgerätschaften nicht mit dem übrigen Hausmüll entsorgt werden darf. Der Nutzer ist verpflichtet, das Gerät an einen Sammler von Elektro- und Elektronik-Altgeräten zurückzugeben, der ein System zur Sammlung solcher Abfälle eingerichtet hat, einschließlich eines geeigneten Geschäfts, einer örtlichen Sammelstelle oder einer kommunalen Einrichtung. Altgeräte können aufgrund ihres potenziellen Gehalts an gefährlichen Stoffen, Gemischen und Bestandteilen schädliche Auswirkungen auf die Umwelt und die menschliche Gesundheit haben. Der Haushalt spielt eine wichtige Rolle, wenn es darum geht, zur Wiederverwendung und Verwertung, einschließlich des Recyclings, von Altgeräten beizutragen. In dieser Phase bilden sich Einstellungen heraus, die zur Erhaltung des Gemeinwohls, d. h. einer sauberen Umwelt, beitragen. Die Haushalte sind auch einer der größten Nutzer von Kleingeräten, und ein rationeller Umgang mit ihnen beeinflusst die Rückgewinnung von Sekundärrohstoffen. Im Falle einer unsachgemäßen Entsorgung dieses Produkts können gemäß den nationalen Rechtsvorschriften Sanktionen verhängt werden.

HU -Bereendési-irányelv

Ez a berendezést kiváló minőségű, újrahásznoítható anyagok és alkatrészek felhasználásával tervezték és gyártották. Az áthúzott hulladékjűjtő edény szimbólum azt jelzi, hogy a termék a 2012/19/UE európai parlamenti és tanácsi irányelv rendelkezései szerint szelekтив jűgyűlés alá tartozik. Ez a jelölés azt jelzi, hogy az elektromos és elektronikus berendezéseket a hasznos élettartamuk lejártá után nem szabad más háztartási hulladékként együtt ártalmatlanítani. A felhasználó köteles a készüléket az ilyen hulladékok begűjtésére szolgáló rendszert létrehozó elektromos és elektronikus hulladékgyűjtőhöz, többek között egy választási pontba, helyi gyűjtőhelyre vagy önkormányzati egységbe visszaviszni. A hulladékká vált berendezések káros hatással lehetnek a környezetre és az emberi egészségre a veszélyes anyagok, keverékek és összetevők letétheség tartalma miatt. A háztartások fontos szerepet játszanak a hulladékek berendezések újrahásznlátához és hasznosításához, beleértve az újrafeldolgozást is, való hozzájárulásban. Ebben a szakaszban olyan attitűdök alakulnak ki, amelyek hozzájárulnak a közös, azaz a tiszta környezet megőrzéséhez. A háztartások egyben a kisgépek egyik legnagyobb felhasználói, és a veük való ésszerű gazdálkodás befolyásolja a másodlagos nyersanyagok hasznosítását. A termék nem megfelelő ártalmatlanítása esetén a nemzeti jogszabályoknak megfelelően szankciókat lehet kiszabni.

CZ -Směrnice o OEEZ

Toto zařízení bylo navrženo a vyrobeno z vysoce kvalitních materiálů a součástí, které lze recyklovat. Symbol přeškrtnutého kontejneru na odpad označuje, že výrobek podléhá tříděnému zberu v souladu s ustanoveními směrnice Európského parlamentu a Rady 2012/19/UE. Toto označení znamená, že elektrické a elektronické zařízení se po skončení své životnosti likvidovat společně s ostatním domácnostním odpadem. Uživatel je povinen odevzdat zařízení do sběrný elektrických a elektronických zařízení, která vytvářejí systém zberu takého odpadu, včetně příslušné prodejny, místního zberného místa nebo obecní jednoty. Odpad z zařízení může mít škodlivý vliv na životní prostředí a lidské zdraví, jimž je čisté životní prostředí. Domácnost hraje důležitou roli při přispívání k opětnému použití a využití, včetně recyklace, odpadních zařízení. V této fázi se vytvářejí postavy, které přispívají k zachování společného dobra, jimž je čisté životní prostředí. Domácnost jsou také jedním z největších uživatelů malých spotřebičů a racionální nakládání s nimi ovlivňuje využití druhotných surovín. V případě nesprávnej likvidácie tohto výrobku mohou byť uložené sankcie v souladu s vnútroštátnymi právnymi predpisy.

RO -Directiva DEEE

Acest echipament a fost proiectat și fabricat folosind materiale și componente de înaltă calitate care sunt reciclabile. Simbolul containerului de deșeurі bari indică faptul că produsul face obiectul colectării separate în conformitate cu prevederile Directivei 2012/19/UE a Parlamentului European și a Consiliului. Acest marcaj este faptul că echipamentele electrice și electronice, după duratăa lor de viață utilă, nu trebuie eliminate împreună cu alte deșeurі menajere. Utilizatorul este obligat să returneze echipamentul la un collector de deșeurі de echipamente electrice și electronice care instituie un sistem de colectare a acestor deșeurі, inclusiv la un magazin adecvat, la un punct local de colectare sau la o unitate municipală. Deșeurile de echipamente pot avea un impact negativ asupra mediului și sănătății umane din cauza conținutului lor potențial de substanțe, amestecuri și componente periculoase. Gospodăriia joacă un rol important în contribuția la reutilizarea și recuperare, inclusiv reciclarea, deșeurilor de echipamente. În această etapă, se formează atitudini care contribuie la conservarea binelui comun, care este un mediu curat. De asemenea, gospodăriile sunt unul dintre cei mai mari utilizatori de aparate mici, iar gestionarea rațională a acestora influențează recuperarea materilor primare secundare. În cazul eliminării necorespunzătoare a acestui produs, pot fi aplicate sancțiuni în conformitate cu legislația națională.

ES -Directiva RAEE

Este equipo de alta calidad diseñado y fabricado con materiales y componentes de alta calidad que son reciclables. El símbolo del contenedor de residuos tachado indica que el producto está sujeto a recogida selectiva de conformidad con las disposiciones de la Directiva 2012/19/UE del Parlamento Europeo y del Consejo. Este marcado indica que los aparatos eléctricos y electrónicos, después de su vida útil, no deben eliminarse entre otros residuos domésticos. El usuario está obligado a devolver el aparato a un receptor de residuos de aparatos eléctricos y electrónicos que establece un sistema de recogida de dichos residuos, incluyendo una tienda adecuada, un punto de recogida local o una unidad municipal. Los residuos de aparatos pueden tener un impacto negativo sobre el medio ambiente y la salud humana debido a su posible contenido de sustancias, mezclas y componentes peligrosos. Los hogares desempeñan un papel importante a la hora de contribuir a la reutilización y recuperación, incluido el reciclado, de los residuos de aparatos. En esta etapa se forman actitudes que contribuyen a la preservación del bien común, que es un medio ambiente limpio. Los hogares son también uno de los mayores usuarios de pequeños electrodomésticos y la gestión racional de los mismos influye en la recuperación de materias primas secundarias. En caso de eliminación inadecuada de este producto, se pueden imponer sanciones de acuerdo con la legislación nacional.

ET - WEEE direktiv

Selles seadme projektieemisel ja valmistamisel on kasutatud kvaliteetseid materjale ja komponente, mis on taaskasutatavad. Välja kriipsutatud jäätmehahuti sümbol näitab, et toode kuulub eraldi kogumisele vastavalt Euroopa Parlamendi ja nõukogu direktiivi 2012/19/UE sätetele. See märgistus näitab, et elektrija elektronikaseadmeid ei tohi pärast nende kasutustiga koos muid olmejäätmeid välja visata. Kasutaja on kohustatud tagastama seadme elektrida ja elektronikaseadmetele jäätmekogumisele, mis on loodud selliste jäätmekogumise süsteemide, sealhulgas asjakohasele kauplusele, kohaliku kogumispunkti või munitsipaalüksusele. Seadmete jäätmeid ei tohiks kahtluliku mõju keskkonnale ja inimeste tervisele, kaasa arvatud, kuna need võivad sisaldada ohtlike aineid, seguaid ja komponente. Kodumajapidamisel on oluline roll seadmete jäätmete korvuskasutamises ja taaskasutamises, sealhulgas ringlusevõetule, kaasaarvamisel. Selles etapis kujunevad hoiakud, mis aitavad kaasa ühise hüve, milleks on puhas keskkond, säilitamisele. Kodumajapidamised on ka üks suurimaid väikeseid seadmeid kasutajaid ja nende ratsionaalne ringlusmööda mõjutab seadmete taaskasutamist. Selle toote ebaõige kõrvaldamise korral võidakse määrata karistusi vastavalt riiklikele õigusaktidele.

LT -EEA direktiva

Šis įranga suprojektuota ir pagaminta naudojant aukštos kokybės medžiagas ir komponentus, kuriuos galima perdirbti. Perbrauto atliekų konteinerio simbolis rodo, kad gaminyt turi būti surenkamas atskirai pagal Europos Parlamento ir Tarybos direktyvos 2012/19/ES nuostatas. Šis ženklas rodo, kad elektros ir elektroninės įrangos, pasibaigus jos naudojimo laikui, negalima išmesti kartu su kitomis buitinėmis atliekomis. Naudotojas privalo įrašyti atduoti elektros ir elektroninės įrangos atliekų surinkliui, sukūrusiam tokių atliekų surinkimo sistemą, įskaitant atitinkamą paruoštuvą, vietinį surinkimo punktą ar savivaldybės padalinį. Įrangos atliekos gali turėti žalingą poveikį aplinkai ir žmonių sveikatai dėl galimai jose esančių pavojingų medžiagų, mišinių ir komponentų. Namų ūkis atlieka svarbų vaidmenį prisidėdamas prie pakartotinio įrangos atliekų naudojimo ir panaudojimo, įskaitant perdirbimą. Šiame etape formuojasi nuostatos, padedantios išsaugoti bendrąjį gėrį - švarią aplinką. Namų ūkiai taip pat yra vieni didžiausių smulkių prietaisų naudotojų, o racionalus jų tvarkymas turi įtakos atnūjinį žaliavų panaudojimui. Netinkama utilizuojant šį gaminį, gali būti taikomos sankcijos pagal nacionalinius teisės aktus.

LV -EEA direktīva

Šis ierāts ir izstrādāts, izmantojot augstas kvalitātes materiālus un komponentus, kas ir pārstrādājami. Pārstrādājto atkritumu konteinerā simbolis rāda, ka izstrādājums ir paklausāms dalībai beiešanai saskaņā ar Eiropas Parlamenta un Padomes Direktīvas 2012/19/ES noteikumiem. Šis zīmējums norāda, ka elektriskās ir elektroniskās iekārtas pēc to izmantošanas laika beigām nedrīkst izmest kopā ar citiem sadzīves atkritumiem. Lietotājam ir pienākums nodot iekārtu elektrisko un elektronisko atlieku atkritumu savācējam, kas izveidojis šādu atkritumu savākšanas sistēmu, iekārtot atbilstīgā veikalā, vietējā savākšanas punktā vai pašvaldības struktūrvienībā. Iekārtu atkrituram var būt kaitīga ietekme uz vidi un cilvēku veselību, jo tajos var būt bīstamas vielas, maisījumi un sastāvdaļas. Mājsaimniecības ir svarīga loma, veicinot iekārtu atkritumu atkārtoju izmantošanu un reģenerāciju, tostarp pārdirbi. Šajā posmā veidojas attieksme, kas veicina kopēji labuma - tīras vides - saglabāšanu. Mājsaimniecības ir arī viens no lielākajiem mazo iekārtu lietotājiem, un to racionālā apsaimniekošana ietekmē otrreizējo izejvielu reģenerāciju. Nepareizas šī produkta utilizācijas gadījumā var tikt piemēroti tiesi saskaņā ar valsts tiesību aktiem.