



Parma

LP-0612 /3C Round
3 x GU10, max LED 5W
LED 13W 3000K/4000K/6000K
230V~50Hz

Montaż powinna wykonać osoba posiadająca uprawnienia.
Wszelkie czynności wykonywać przy odłączonej oprawie z zasilania.

Źródło światła LED -    Źródło światła LED jest niewymienne.

Tradycyjne źródło światła -   Wymienne źródło światła przez użytkownika końcowego

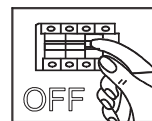


Przed przystąpieniem do montażu zapoznaj się z instrukcją.

Oprawa przystosowana do montażu wewnątrz.

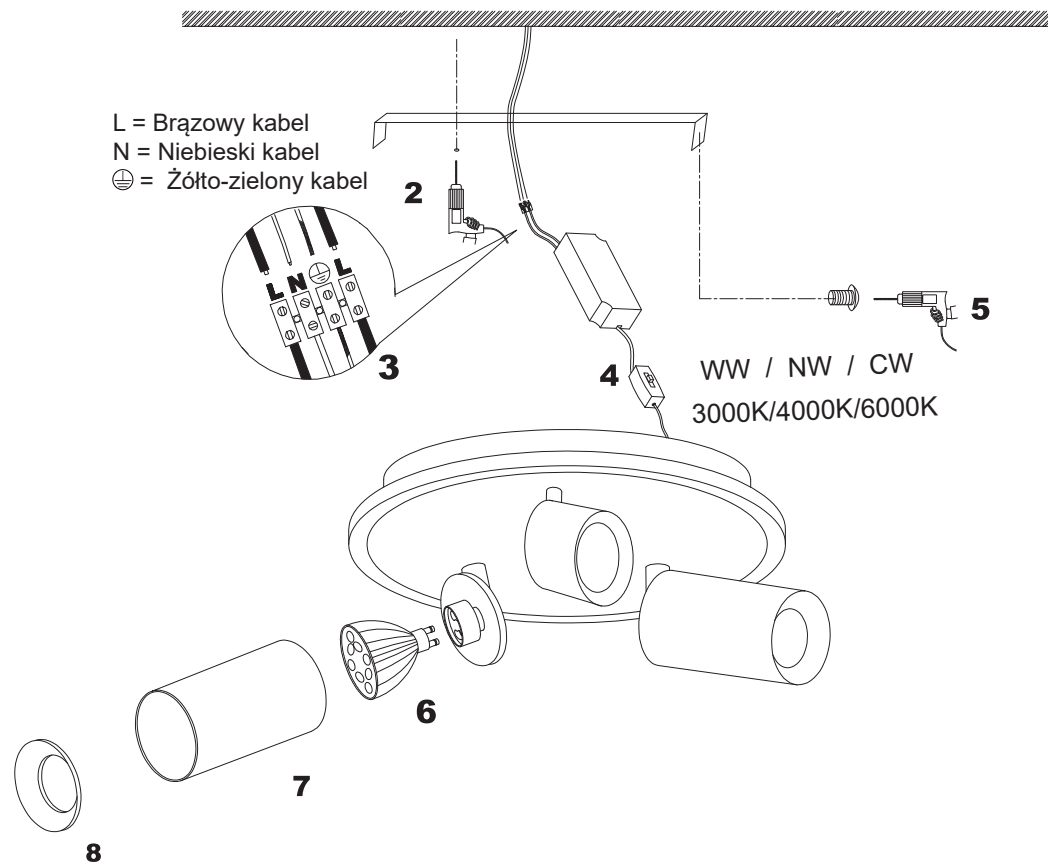


Zachowaj instrukcję obsługi

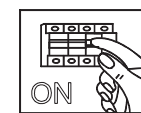


1

L = Brązowy kabel
N = Niebieski kabel
⊕ = Żółto-zielony kabel



9



PL Uwagi!
 Ciężkość instalacji i montażowe należy zlecić wykwalifikowanemu elektrykowi. Przed pierwszym uruchomieniem upewnić się czy oprawa została właściwie zamocowana oraz czy zasilanie zostało prawidłowo podłączone. Należy zaprzemić właściwą konserwację. Konserwację przewodzących po wyłączeniu oraz wystygnięciu oprawy. Do czyszczenia nie używać środków chemicznych. Producent nie ponosi odpowiedzialności za szkody wynikłe na skutek nieprawidłowego montażu, nieprawidłowego przyłączenia zasilania, modyfikacji oprawy lub zastosowania nieodpowiednich elementów nieprzeznaczanych do współpracy z oprawą. Zabrania się wykonywania przeróbek lub jakichkolwiek napraw produktów poza serwisem producenta.Źródło światła tej oprawy nie jest wymienne!; w momencie zucia Źródła światła należy wymienić całą oprawę oświetleniową. Ten produkt zawiera źródło światła o klasie efektywności energetycznej F.

RU Вынимание!
 Работы по установке и сборке должен выполнять квалифицированный электрик. Перед первым запуском устройства убедитесь, что светильник правильно установлен и электрикотание правильно подключено. Необходимо обеспечить надлежащее техническое обслуживание. Техническое обслуживание следует проводить после выключения и остывания светильника. Не используйте химические средства для чистки. Производитель не несет ответственности за ущерб, возникший в результате неправильной установки, неправильного подключения к сети, модификации светильника или использования неподходящих элементов, не предназначенных для использования с светильником. Запрещается модифицировать или ремонтировать любые изделия за пределами сервисного центра производителя.Источнo света в этой светильнике не заменяется; когда источник света изнашивается, необходимо заменить весь светильник. Это изделие содержит источник света с классом энергоэффективности F.

UA Увага!
 Монтаж та монтажні роботи повинні виконувати кваліфіковані електрики. Перед першим запуском приладу переконайтеся, що світльник правильно встановлений і джерело живлення правильно підключено. Необхідно забезпечити належне обслуговування. Техічне обслуговування слід проводити після вимкнення та охолодження світльника. Не використовуйте хімічні речовини для очищення. Виробник не несе відповідальності за шкоду, стринену неправильним встановленням, неправильним підключенням до живлення, модифікацією світльника або використанням неподходячих елементів, не призначених для використання з приладом. Заборонено модифікувати або ремонтувати будь-які виробні посл сервісним центром виробника. Джерело світла в цьому світльнику не підлягає заміні, коли джерело світла зношується, необхідно замінити весь світльник. Цей вирiб мiстить джерело світла з класом енергоефективності F.

SK Upraznenie!
 Inštalácia a montážne činnosti by mal vykonávať kvalifikovaný elektrikár. Pred prvým spustením zariadenia skontrolujte, či je svetlido správne namontované a či je správne pripojené napájanie. Musí byť zabezpečená správna údržba. Údržba by mala vykonávať po vypnutí a vychladnutí svetlka. Na čistenie nepoužívajte chemikálie. Výroba nezodpovedá za škody spôsobené nesprávnou inštaláciou, nesprávnym pripojením napájania, úpravou svetlida alebo použitím nevhodných prvkov, ktoré nie sú určené na použitie so svetlidlom. Je zakázané upravovať alebo opravovať akékoľvek produkty mimo servisného strediska výrobcu. Svetelný zdroj tohto svetlida nie je vymeniteľný; keď sa svetelný zdroj opotrebuje, musí sa vymeniť celá svietidlo. Tento výrobok obsahuje zdroj svetla s triedou energetickej účinnosti F.

GB Attention!
 Installation and assembly activities should be performed by a qualified electrician. Before starting the device for the first time, make sure that the luminaire is properly mounted and that the power supply is properly connected. Proper maintenance must be ensured. Maintenance should be carried out after the luminaire has been turned off and cooled down. Do not use chemicals for cleaning. The manufacturer is not liable for damage resulting from incorrect installation, incorrect power connection, modification of the fixture or the use of inappropriate elements not intended for use with the fixture. It is prohibited to modify or repair any products outside the manufacturer's service center. The light source of this luminaire is not replaceable; when the light source wears out, the entire luminaire must be replaced. This product contains a light source with energy efficiency class F.

DE Achtung!
 Installations- und Montagearbeiten sollten von einem qualifizierten Elektriker durchgeführt werden. Stellen Sie vor der ersten Inbetriebnahme des Geräts sicher, dass die Leuchte ordnungsgemäß montiert und die Stromversorgung ordnungsgemäß angeschlossen ist. Auf eine ordnungsgemäße Wartung muss geachtet werden. Die Wartung sollte durchgeführt werden, nachdem die Leuchte ausgeschaltet und abgekühlt ist. Verwenden Sie zur Reinigung keine Chemikalien. Der Hersteller haftet nicht für Schäden, die durch fehlerhafte Installation, falschen Stromanschluss, Modifikation der Leuchte oder die Verwendung ungeeigneter, nicht für die Verwendung mit der Leuchte vorgesehener Elemente entstehen. Es ist verboten, Produkte außerhalb des Servicecenters des Herstellers zu modifizieren oder zu reparieren. Die Lichtquelle dieser Leuchte ist nicht austauschbar; wenn die Lichtquelle verschlissen ist, muss die gesamte Leuchte ersetzt werden. Dieses Produkt enthält eine Lichtquelle der Energieeffizienzklasse F.

HU Figyelme!
 A telepítés és összeszerelési tevékenységeket szakképzett villanyszerelőnek kell elvégeznie. A készülék első üzembe helyezése előtt győződjön meg arról, hogy a lámpatest megfelelően fel van szerelve, és a lápegység megfelelően van-e csatlakoztatva. Biztosítani kell a megfelelő karbantartást. A karbantartást a lámpatest kikopcsolása és lehűlése után kell elvégezni. Ne használjon vegyszereket a tisztításhoz. A gyártó nem vállal felelősséget azokról a károktól, amelyek a hibás beszerelésből, a hibás telepítésből, a készülék átalakításából vagy a nem megfelelő elemek használatából erednek. Tilos bármilyen termékét módosítani vagy javítani a gyártó szervizközpontján kívül. Ennek a lámpatestnek a fényforrása nem cserélhető; ha a fényforrás elhasználódik, az egész lámpatest ki kell cserélni. Ez a termék F energiatájakonyssági osztályba tartozó fényforrást tartalmaz.

CZ Pozor!
 Instalaci a montážní činnosti by měl provádět kvalifikovaný elektrikář. Před prvním spuštěním zařízení se ujistěte, že je svítidlo správně namontováno a že je správně připojeno napájení. Musí být zajištěna správná údržba. Údržba by měla být prováděna po vypnutí a ochlazení svítidla. K čištění nepoužívejte chemikálie. Výrobce nenesl za škody způsobené nesprávnou instalací, nesprávným připojením napájení, úpravou svítidla nebo použitím nevhodných prvků, které nejsou určeny pro použití se svítidlem. Je zakázáno upravovat nebo opravovat jakékoli produkty mimo servisní středisko výrobce. Svetlný zdroj tohoto svítidla není vyměnitelný; když se světelný zdroj opotřebuje, je třeba vyměnit celé svítidlo. Tento výrobek obsahuje světelný zdroj s třídou energetické účinnosti F.

RO Atenție!
 Activitățile de instalare e asamblare trebuie efectuate de un electrician calificat. înainte de a porni dispozitivul pentru prima dată, asigurați-vă că corpul de iluminat este montat corect și că sursa de alimentare este conectată corect. Trebuie asigurată întreținerea corectă. întreținerea trebuie efectuată după ce corpul de iluminat a fost oprți și răcit. Nu utilizați substanțe chimice pentru curățare. Producătorul nu este răspunzător pentru daune rezultate din instalarea incorrectă, conectarea necorespunzătoare a alimentării, modificarea dispozitivului de fixare sau utilizarea unor elemente necorespunzătoare care nu sunt destinate utilizării cu corpul de iluminat. Este interzisă modificarea sau repararea oricărui produs în afara centrului de service al producătorului. Sursa de lumină a acestui corp de iluminat nu este înlocuibilă; atunci când sursa de lumină se uzură, trebuie înlocuit corpul de iluminat în întregime. Acest produs conține o sursă de lumină cu o clasă de eficiență energetică F.

ES Atención!
 Las actividades de instalación y montaje deben ser realizadas por un electricista calificado. Antes de encender el dispositivo por primera vez, asegúrese de que la luminaria esté correctamente montada y que la fuente de alimentación esté correctamente conectada. Se debe garantizar un mantenimiento adecuado. El mantenimiento debe realizarse después de apagar el dispositivo y que éste se haya enfriado. No se hace responsable de los daños resultantes de una instalación incorrecta, una conexión eléctrica incorrecta, una modificación del aparato o el uso de elementos inadecuados que no están destinados a usarse con el aparato. Está prohibido modificar o reparar cualquier producto fuera del centro de servicio del fabricante. La fuente luminosa de esta luminaria no es sustitible; cuando la fuente luminosa se desgasta, deberá sustituirse toda la luminaria. Este producto contiene una fuente luminosa con una clase de eficiencia energética F.

ET Tähelepanu!
 Paigaldus- ja montaažiiminguid peaks toostama kvalifitseeritud elektrik. Enne seadme esmakordset käivitamist veenduge, et valgusti on korralikult paigaldatud ja loeteilikas on korralikult ühendatud. Tuleb tagada nõuetekohane hooldus. Hooldus tuleb läbi viia pärast valgusti väljalülitamist ja mahajätmist. Är kasutage puhastamiseks kemikaale. Är kasutage vahukusthüte eest, mis on põhjustatud ebaõigest paigaldamisest, valetoiteühendusest, kinnitustealdisel muutmisest või sobimatute elementide kasutamisest, mis ei ole ette nähtud koos armatüüriga kasutamiseks. Toode tuleb asendada või parandamine võidakse teostada ainult tootja teeninduskeskusel on keelatud. Selle valgusti valgusallikad ei saa vahetada; kui valgusallikad kuluvad ära, tuleb kogu valgusti välja vahetada. See toode sisaldab valgusallikat, mille energiatõhususe klass on F.

LT Dėmesio!
 Montavimo ir surinkimo darbus turi atlikti kvalifikuotas elektrikas. Prie pirmo įjungimo prietaimą pirmą kartą, įsitinkite, kad šviestuvais yra tinkamai sumontuotas ir ar tinkamai prijungtas maitinimo šaltinis. Turi būti užtikrinta tinkama priežiūra. Prižiūra turėtų būti vykdoma tik po išjungimo ir atvėsinimo šviestuvo. Valymui nenaudokite cheminių preparatų. Gamintojas neatitako už žala, atsiradusią dėl netinkamo įrengimo, netinkamo maitinimo šaltinio prijungimo, netinkamo maitinimo arba netinkamų elementų, neskirčių naudoti su armatūra, naudojimo. Draudžiama keisti ar taisyti bet kokius gaminius ne gamintojo techninės priežiūros centre. Šio šviestuvo švišvos šaltinis nkeičiamas; kai švišvos šaltinis susidėvi, reikia keisti visą šviestuvą. Šiame gaminyje yra F energijos vartojimo efektyvumo klasės švišvos šaltinis.

LV Uzmanību!
 Uzstādīšanas un montāžas darbus jāveic kvalificētiem elektrikiem. Pirms lērijas pirmās iedarbināšanas pārbauciet, vai gaismeklis ir pareizi uzstādīts un barošanās avots ir pareizi pievienots. Jānodrošina pareiza apkope. Apkope jāveic pēc tam, kad gaismeklis ir izslēgts un atdzisis. Tīrīšana neizmantojot ķīmikālijas. Ražotājs nav atbildīgs par bojājumiem, kas radušies nepareizas uzstādīšanas, nepareizas strāvas pieslēgšanas, armatūras modifikācijas vai nepiemērotu elementu izmantošanas dēļ, kas nav paredzēti lietošanai kopā ar armatūru. Jebkuru izstrādājumu ir aizliegts modificēt vai labot ārpus ražotāja servisa centra. Šī gaismekļa gaismas avots nav nomaināms; kad gaismas avots nolietojas, jānomaina viss gaismeklis. Šis izstrādājums satur gaismas avotu ar F energoefektivitātes klasi.



■

PL – Dyrektywa WEEE
 Ten produkt został zarejestrowany i wykonany z materiałów oraz komponentów wysokiej jakości. Nie nadają się do ponownego wykorzystania. Symbol przekreślonego kontenera na odpad czysty, ze produktu podlega selektywnej zbiórce zgodnie z postanowieniami Dyrektywy Parlamentu Europejskiego i Rady 2012/19/UE. Takie oznaczenie informuje, że sprzęt elektryczny i elektroniczny nie może być wyrzucony wraz z innymi odpadami pochodzącymi z gospodarstwa domowego. Użytkownik ma obowiązek oddać sprzęt do podmiotu prowadzącego zbieranie zużytego sprzętu elektrycznego i elektronicznego, tworzącego system zbierania takich odpadów w tym do odpowiedniego skłeru, lokalnego punktu zbiórki lub jednostki gromadzącej. Zużyty sprzęt może mieć szkodliwy wpływ na środowisko i zdrowie ludzi z uwagi na potencjalną zawartość niebezpiecznych związków, mieszanin oraz części słabych. Gospodarstwa domowe spełnia ważną rolę w ochronie i przycyżaniu się do ponownego użycia i oszczędz. Na tym etapie kształtuje się postawy, które wpływają na zachowanie wspólnego dobra jakim jest czyste środowisko naturalne. Gospodarstwa domowe są także jednym z większych użytkowników dobrego sprzętu i racjonalne gospodarowanie nim wpływa na odyskiwanie surowców wótrnych. W przypadku niewłaściwej użyciajczy tego produktu mogą zostać narolone zakazy zgodnie z ustawodawstwem krajowym.

RU - Директива WEEE
 Данное оборудование было разработано и изготовлено с использованием высококачественных материалов и компонентов, подлежащих вторичной переработке. Символ перечеркнутого контейнера для отходов указывает на то, что изделие подлежит разделному сбору в соответствии с положениями Директивы 2012/19/ЕU Европейского парламента и Совета. Эта маркировка указывает на то, что электрическое и электронное оборудование после окончания срока службы не должно выбрасываться вместе с другими бытовыми отходами. Пользователю обяан сдать оборудование и электронное оборудование, создаваемое системой сборки а также отходов, в том числе в соответствующий магазин, местный пункт сбора или муниципальное учреждение. Отработанное оборудование может оказывать вредное воздействие на окружающую среду и здоровье человека из-за возможного содержания в нем опасных веществ, смесей и компонентов. Домашнее хозяйство играет важную роль в содействии повторному использованию и восстановлению, включая переработку, отработанного оборудования. На этом этапе формируются установки, способствующие сохранению общего блага - чистой окружающей среды. Домашние хозяйства также являются одними из крупнейших потребителей мелкой бытовой техники, и рациональное обращение с ней является на извлечение вторичного сырья. В случае неправильной утилизации данного продукта могут быть применены штрафные санкции в соответствии с национальным законодательством.

UA -Директива WEEE
 Цяе обладання розроблено та виготовлено з використанням високоякісних матеріалів і компонентів, придатних для вторинної переробки. Символ перечеркненого контейнера для відходів означає, що вирiб підлягає роздільному у збору відходів до пункту Директиви 2012/19/ЄС Європейського Парламенту та Ради. Це маркування вказує на те, що електричне та електронне обладнання після закінчення терміну його експлуатації не можна утилізувати як разом з іншими побутовими відходами. Користувач зобов'язаний здати обладнання в пункт прийому відпрацьованого електричного та електронного обладнання, який організує систему збору таких відходів, у тому числі у відповідний магазин, місцевий пункт збору або муніципальну установу. Відпрацьоване обладнання може мати шкідливий вплив на навколишнє середовище та здоров'я людини через потенційний вміст небезпечних речовин, зокрема їх компонентів. Домогосподарство відіграє важливу роль у сприянні повторному використанню та відновленню, включаючи переробку, відпрацьованого обладнання. На цьому етапі формуються ставлення, які сприяє збереженню спільного блага - чистого довкілля. Домогосподарства також є одними з найбільшх користувачів малих побутових приладів, і раціональне поведіння з ними впливає на відновлення вторинної ресурсів. У разі неправильної утилізації цього продукту можуть бути застосовані штрафні санкції відповідно до національного законодавства.

SK - Smernica o OEEZ

Toto zariadenie bolo navrhnuté a vyrobené z vysokokvalitných materiálov a komponentov, ktoré sú recyklovateľné. Symbol prekrúžkovaného kontajnera na odpad označuje, že výrobok podlieha separovanému zberu v súlade s ustanoveniami smernice Európskeho parlamentu a Rady 2012/19/UE. Toto označenie znamená, že elektrické a elektronické zariadenie sa po skončení jeho životnosti nesmie likvidovať spolu s iným odpadom z domácnosti. Používateľ je povinný odovzdať zariadenie do zberne elektrických a elektronických zariadení, ktorá vytvára systém zberu takého odpadu, vrátane príslušnej predajne, miestneho zberného miesta alebo obecnej jednotky. Odpad zo zariadení môže mať škodlivý vplyv na životné prostredie a ľudské zdravie vzhľadom na možný obsah nebezpečných látok, zmesí a zložiek. Domácnosť zohráva dôležitú úlohu pri prispievaní k opätovnému použitiu a zhodnoteniu odpadových materiálov. V tejto fáze sa formujú postoje, ktoré prispievajú k zachovaniu spoločného dobra, ktorým je čisté životné prostredie. Domácnosti sú tiež jedným z najväčších používateľov malých spotrebičov a racionálne hospodárenie s nimi ovplyvňuje zhodnotenie druhotných surovín. V prípade nesprávnej likvidácie tohto výrobku môžu byť uložené sankcie v súlade s vnútroštátnymi právnymi predpismi.

GB - WEEE Directive
 This equipment has been designed and manufactured using high-quality materials and components that are recyclable. The symbol of the crossed-out waste container indicates that the product is subject to separate collection in accordance with the provisions of Directive 2012/19/EU of the European Parliament and of the Council. This marking indicates that the electrical and electronic equipment, after its useful life, must not be disposed of with other household waste. The user is obliged to return the equipment to a waste electrical and electronic equipment collector setting up a system for the collection of such waste, including to an appropriate shop, local collection point or municipal unit. Waste equipment may have a harmful impact on the environment and human health due to its potential content of hazardous substances, mixtures and components. The household plays an important role in contributing to the reuse and recovery, including recycling, of waste equipment. At this stage, attitudes are formed that contribute to the preservation of the common good, which is a clean environment. Households are also one of the biggest users of small appliances and rational management of them influences the recovery of secondary raw materials. In the event of improper disposal of this product, penalties may be imposed in accordance with national legislation.

DE - WEEE-Richtlinie
 Dieses Gerät wurde unter Verwendung hochwertiger Materialien und Komponenten entwickelt und hergestellt, die recycelbar sind. Das Symbol des durchgestrichenen Abfallbehälters zeigt an, dass das Produkt gemäß den Bestimmungen der Richtlinie 2012/19/EU des Europäischen Parlaments und des Rates der getrennten Sammlung unterliegt. Diese Kennzeichnung weist darauf hin, dass das Elektro- und Elektronikgerät nicht mit dem übrigen Hausmüll entsorgt werden darf. Der Nutzer ist verpflichtet, das Gerät an einen Sammler von Elektro- und Elektronik-Altgeräten zurückzugeben, der ein System zur Sammlung solcher Abfälle eingerichtet hat, einschließlich eines geeigneten Geschäfts, einer örtlichen Sammelstelle oder einer kommunalen Einrichtung. Altgeräte können aufgrund ihres potenziellen Gehalts an gefährlichen Stoffen, Gemischen und Bestandteilen schädliche Auswirkungen auf die Umwelt und die menschliche Gesundheit haben. Der Haushalt spielt eine wichtige Rolle, wenn es darum geht, zur Wiederverwertung und Verwertung, einschließlich des Recyclings, von Altgeräten beizutragen. In dieser Phase bilden sich Einstellungen heraus, die zur Erhaltung des Gemeinwohls, d. h. einer sauberen Umwelt, beitragen. Die Haushalte sind auch einer der größten Nutzer von Kleingeräten, und ein rationeller Umgang mit ihnen beeinflusst die Rückgewinnung von Sekundärrohstoffen. In Falle einer unsachgemäßen Entsorgung dieses Produkts können gemäß den nationalen Rechtsvorschriften Sanktionen verhängt werden.

HU - WEEE-irányelv
 Ez a berendezés kiváló minőségű, újrhasznosítható anyagok és alkatrészek felhasználásával tervezették és gyártották. Az áthúzott hulladékgyűjtő edény szimbólum azt jelzi, hogy a termék a 2012/19/EU európai parlamenti és tanácsi irányelv rendelkezése szerint szelektív gyűjtés alá tartozik. Ez a jelölés azt jelzi, hogy az elektronikus és elektronikus berendezéseket a hasznos élettartamuk lejártá után nem szabad más háztartási hulladékkal együtt ártalmatlanítani. A felhasználó köteles az ilyen hulladékok begyűjtésére szolgáló rendszert létrehozó elektronos és elektronikus hulladékgyűjtőhöz, többek között egy megfelelő üzletbe, helyi gyűjtőhelyre vagy önkormányzati egységre visszavinni. A hulladékok által berendezések káros hatással lehetnek a környezetre és az emberi egészségre is veszélyes anyagok, keverékek és összetételek lehetnégek tartalma miatt. A háztartások fontos szerepet játszanak a hulladék berendezések újrhasználatához és újrahasznosításához, beleértve az újfelfelhasználást is, való hozzájárulásban. Ebben a szakaszban olyan attitűdök alakulnak ki, amelyek hozzájárulnak a közzé, azaz a tiszta környezeti megőrzéshez. A háztartások egyben a kisgépek egyik legnagyobb felhasználói, és a velük való észszerű gazdálkodás befolyásolja a másodlagos nyersanyagok felhasználását. A termék nem megfelelő ártalmatlanítása esetén a nemzet jogszabályainak megfelelően szankciókat lehet kiszáni.

CZ - Směrnice o OEEZ
 Tento zařeni bylo navrženo a vyrobeno z vysoce kvalitních materiálů a součástí, které lze recyklovat. Symbol přeškrtnutého kontejneru na odpad označuje, že výrobek podléhá řídnámu zberu v souladu s ustanoveními směrnice Evropského parlamentu a Rady 2012/19/UE. Toto označení znamená, že elektrické a elektronické zařízení nesmí být po skončení své životnosti likvidováno společně s ostatním domácným odpadem. Uživatel je povinen odovzdat zařízení do sběrný elektrických a elektronických zařízení, které zavedla systém sběru tohoto odpadu, včetně příslušné predajne, místního zberného miesta nebo obecnej jednotky. Odpadní zařízení může mít vzhledem k možnému obsahu nebezpečných látek, směsí a složek škodlivý vliv na životní prostředí a lidské zdraví. Domácnosti hraje důležitou roli při přispívání k opätovnému použití a využití, včetně recyklace, odpadních materiálů. V této fázi se vytvářejí postoje, které přispívají k zachování společného dobra, jímž je čisté životní prostředí. Domácnosti jsou také jedním z největších uživatelů malých spotřebičů a racionální nakládání s nimi ovplyvňuje využití druhotných surovin. V případě nesprávné likvidace tohoto výrobku mohou být uloženy sankce v souladu s vnútroštátnými právnymi predpisy.

RO - Directiva DEEE
 Acest echipament a fost proiectat și fabricat folosind materiale și componente de înaltă calitate care sunt reciclabile. Simbolul containerului de deșeur barat indică faptul că produsul face obiectul colectării separate în conformitate cu prevederile Directivei 2012/19/UE a Parlamentului European și a Consiliului. Acest marcaj indică faptul că echipamentele electrice și electronice, după durata lor de viață utilă, nu trebuie eliminate împreună cu altele deșeur menajere. Utilizatorul este obligat să returneze echipamentul la o colecție de deșeur de echipamente electrice și electronice care instituie un sistem de colectare a acestor deșeur, inclusiv la un magazin dedicat sau la un punct local de colectare sau la o unitate municipală. Deșeurile de echipamente pot avea un impact negativ asupra mediului și sănătății umane din cauza conținutului lor potențial de substanțe, amestecuri și componente periculoase. Gospodăriia joacă un rol important în contribuția la reutilizarea și recuperarea, inclusiv reciclarile, deșeurilor de echipamente. În această etapă, se formează atitudini care contribuie la conservarea binelui comun, care este un mediu curat. De asemenea, gospodăriile sunt unul dintre cei mai mari utilizatori de aparate mici, iar gestionarea rațională a acestora influențează recuperarea materilor prime secundare. În cazul eliminării necorespunzătoare a acestui produs, pot fi aplicate sancțiuni în conformitate cu legislația națională.

ES - Directiva RAEE
 Este equipo ha sido diseñado y fabricado con materiales y componentes de alta calidad que son reciclables. El símbolo del contenedor de residuos tachado indica que el producto está sujeto a recogida selectiva de conformidad con las disposiciones de la Directiva 2012/19/UE del Parlamento Europeo y del Consejo. Este marcado indica que los aparatos eléctricos y electrónicos, después de su vida útil, no deben eliminarse con otros residuos domésticos. El usuario está obligado a devolver el aparato a un recolector de residuos de aparatos eléctricos y electrónicos que establezca un sistema de recogida de dichos residuos, incluyendo una tienda adecuada, un punto de recogida local o una unidad municipal. Los residuos de aparatos eléctricos y electrónicos pueden tener un impacto negativo sobre el medio ambiente y la salud humana debido a su posible contenido de sustancias, mezclas y componentes peligrosos. Los hogares desempeñan un papel importante a la hora de contribuir a la reutilización y recuperación, incluido el reciclado, de los residuos de aparatos. En esta etapa se forman actitudes que contribuyen a la preservación del bien común, que es un medio ambiente limpio. Los hogares son también uno de los mayores usuarios de pequeños electrodomésticos y la gestión racional de los mismos influye en la recuperación de materias primas secundarias. En caso de eliminación inadecuada de este producto, se pueden imponer sanciones de acuerdo con la legislación nacional.

ET - WEEE direktiv
 Selle seadme projekteerimisel ja valmistamisel on kasutatud kvaliteetset materjali ja komponente, mis on taaskasutatavad. Värvilt kriipsutatud jäätmetahvni sümbol näitab, et toode kuulub eraldi kogumisse vastavalt Euroopa Parlamendi ja nõukogu direktiivile 2012/19/EL. sätetele. See märkistus näitab, et elektrilise ja elektroonikaseadmed ei tohi pärast nende kasutusaiga koos muude olemäätmatega ära visata. Kasutaja on kohustatud tagastama seadme elektri- ja elektroonikaseadmete jäätmekogumisse, mis on loodud selliste kogumise süsteemide, mis sisaldavad sobivaid kaupluseid, kohaliku kogumispunkti või munitsipaalüksuseid. Seadmed jäätmed võivad avaldada kahjulikku mõju keskkonnale ja inimeste tervisele, kuna need võivad sisaldada ohtlike raskmetallide ja komponentide segu. Kodumajapidamised on oluline roll seadmete, jäätmete korraldamises ja taaskasutamises, sealhulgas ringlusest, kaasaarvatult. Selle etapis kujunevad hoiakud, mis aitavad kaasa ühise hõbe, milleks on vahus keskkond, säilitamisele. Kodumajapidamised on ka üks suuremaid väikeseadmete kasutajaid ja nende ratsionaalne majandamine mõjutab sekundaarse toaraine taaskasutamist. Selle toote ebaõige kõrvaldamise korral võidakse määrata karistusi vastavalt riiklikele õigusaktidele.

LT - EEJA direktiva
 Šis įranga suprojektuota ir pagaminta naudojant aukštos kokybės medžiagas ir komponentus, kuriuos galima perdirbti. Perbrauktuo atlieku konteinerio simbolis rodo, kad gaminyti turi būti surenkamas atskirai pagal Europos Parlamento ir Tarybos direktyvos 2012/19/ES nuostatas. Šis ženklas rodo, kad elektrios ir elektroninės įrangos, pasibaigus jos naudojimo laikui, negalima išmesti kartu su kitomis buitiniomis atliekomis. Lietuvisiai privalo įrašyti elektrios ir elektroninės įrangos atlieku surinkūjį, sukūrimui tokų atlieku surinkimo sistema, kas įrengiama tinkamą pardotuvę, vietinį surinkimo punktą ar savivaldybės padalinį. Įrangos atliekos gali turėti žalingą poveikį aplinkai ir žmonių sveikatai dėl galimai esančių pavojingų medžiagų, mišrių ir komponentų, kurie gali būti pavojingi aplinkai ir žmonių sveikatai. Namų ūkiai vaidina svarbią vaidmenį prisidedant prie pakartotinio įrangos atliekų naudojimo ir panaudojimo, įskaitant perdirbimą. Šiame etape formuojasi nuostatos, kas padeda prisidėti išsaugoti bendrąjį gėrį - švarią aplinką. Namų ūkių taip pat yra vieni didžiausių mažųjų prietaisų naudotojų, o racionalus jų tvarkymas turi įtakos antrini žaliavų panaudojimui. Netinkamas šio produkto užiūžimas gali būti laikomas sankcijos pagal nacionalinius teisės aktus.

LV - EEJA direktiva
 Šis iekārtā ir izstrādāta ar ražota, izmantojot augstas kvalitātes materiālus un sastāvdaļas, kas ir pārstrādājamas. Pārškrēto atkritumu konteinerā simbolis rēdina, ka izstrādājums ir pakļauts atbilstošai saskaņā ar Eiropas Parlamenta un Padomes Direktīvas 2012/19/ES nuostatas. Šis marķējums norāda, ka elektriskās un elektroniskās iekārtas pēc to kalpošanas laika beigām nedrīkst izmest kopā ar citiem sadzīves atkritumiem. Lietotājiem ir pienākums nodot iekārtu elektriskio un elektroniskio iekārtu surinkūjā, sukūrimam tokū atkritumu surinkuma sistēmā, tostarp atbilstoši veikalā, vietējā savākšanas punktā vai pašvaldības iestādē. Iekārtu atkritumiem var būt kaitīga ietekme uz vidi un cilvēku veselību, jo tajos var būt bīdīgi, kaitīgi un komponenti, kuri var būt bīdīgi un kaitīgi vidi un cilvēku veselībai. Namu ūkmeņi ir viens no lielākajiem mazo iekārtu lietotājiem, un to racionāla apsaimniekšana ietekmē otrreizējo izejvielu reģenerāciju. Nepareizas šī produkta užiūžamas gadījumā var tikt piemēroti visi saskaņā ar valsts tiesību aktiem.