

17280008/01

17280008/03

17280008/05

BDSK Handels GmbH & Co. KG  
Mergentheimer Straße 59 DE-97084  
Würzburg Germany  
UID: DE279448078

**premium living**



## Montage- & Bedienungsanleitung

Der Aufbau dieses Produktes entspricht den nationalen und europäischen gesetzlichen technischen Anforderungen. Die Einhaltung aller geltenden Anforderungen wurden durch das Konformitätsverfahren nachgewiesen, die EU-Konformitätserklärung sowie die technischen Dokumentationen sind beim Hersteller hinterlegt. Bitte beachten Sie als Anwender die Hinweise dieser Montage- und Bedienungsanleitung. Diese ist ein fester und notwendiger Bestandteil des Produktes. Bewahren Sie die Montage- und Bedienungsanleitung griffbereit auf. Sie enthält wichtige Angaben zur Inbetriebnahme und Handhabung. Achten Sie hierauf auch, wenn Sie dieses Produkt an Dritte weitergeben. Bei Verlust der Montage- und Bedienungsanleitung kontaktieren Sie Ihren Händler.

### Produktkennzeichnung und Symbole

CE KENZ.    

1834 RECHTS ANG FOLDER MÖBEL ELEKTRISCH STOFF

Article No.: 17280008/01, 17280008/03, 17280008/05

Maximales Ladegewicht: 330 kg (110 kg pro Sitz)

2 min on / 18 min off

AC Adapter: 100-240v~, 50-60Hz, 1.6A



Gehört in den Elektro- und Elektronikgeräte-Abfall



CE Kennzeichnung (weist Übereinstimmung mit EU-Gesundheits-, Sicherheits- und Umweltdirektiven aus)



Zum Gebrauch in Innenräumen. Der Ruhe- und Aufstehsessel ist ausschließlich als Sitzmöbel im Innenbereich durch maximal eine Person geeignet.

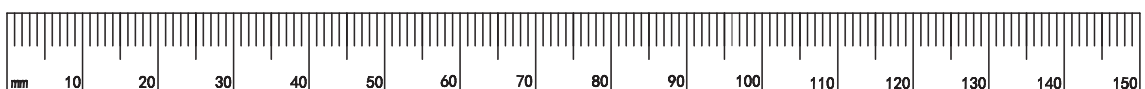
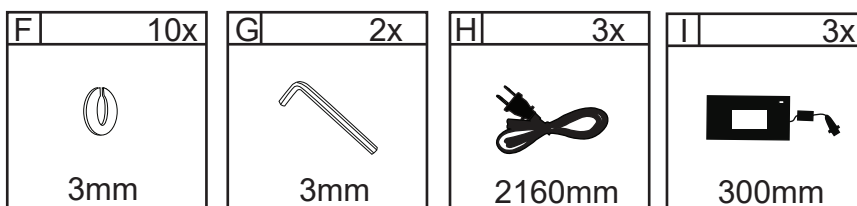
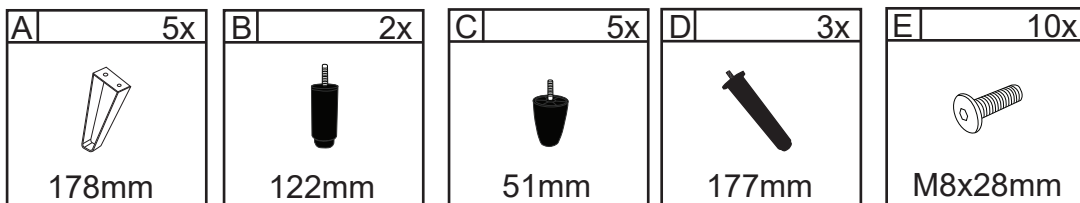
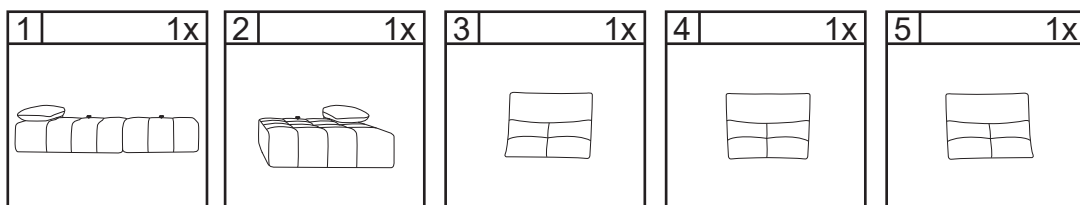
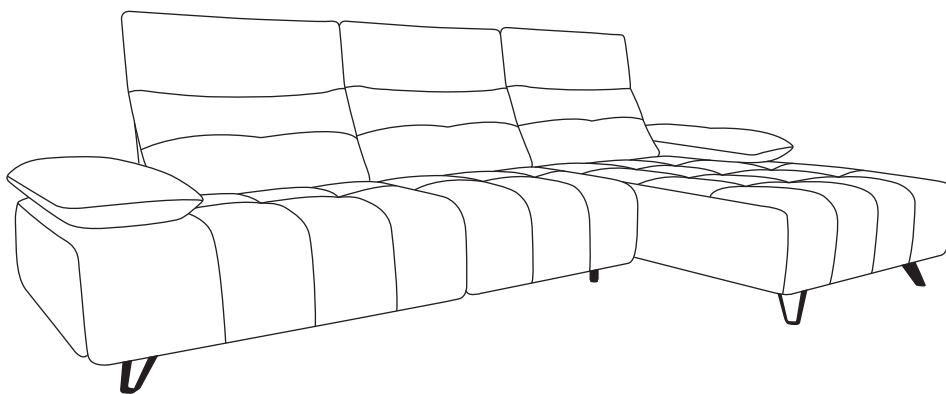


Warnung -Gebrauchsanleitung beachten

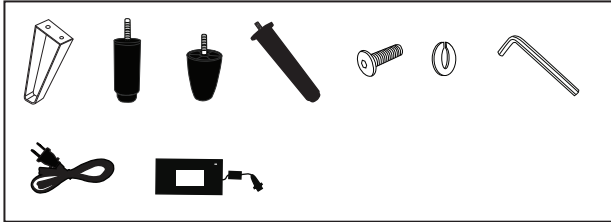
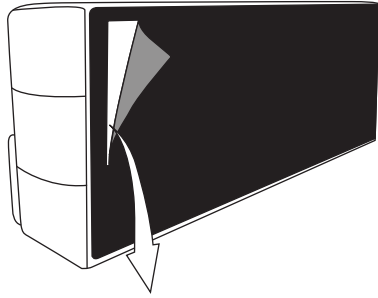
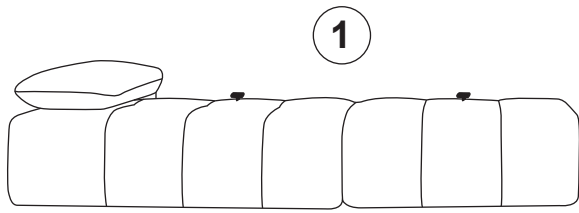
17280008/01  
17280008/03  
17280008/05

BDSK Handels GmbH & Co. KG  
Mergentheimer Straße 59 DE-97084  
Würzburg Germany  
UID: DE279448078

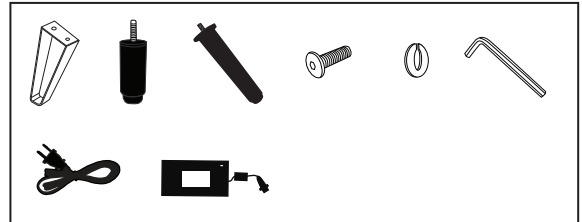
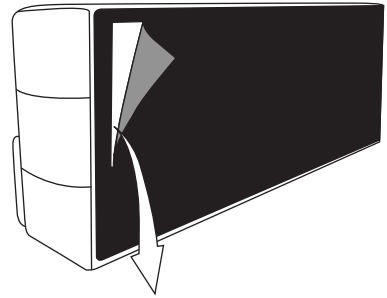
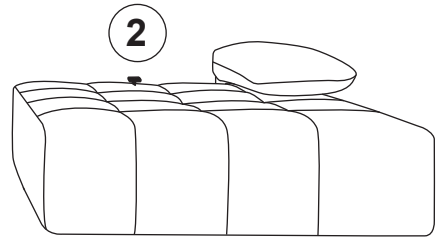
**premium living**



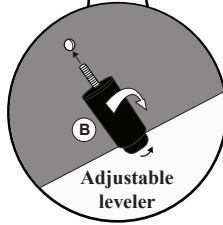
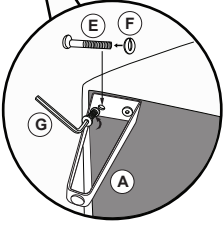
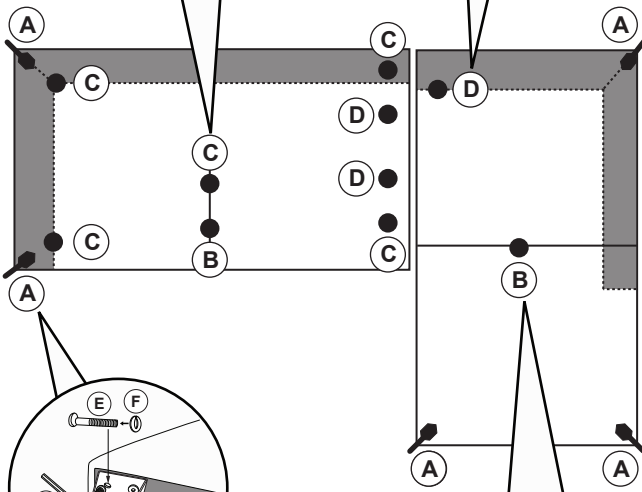
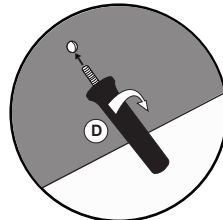
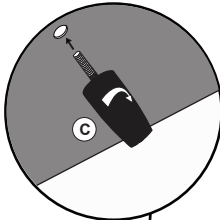
1



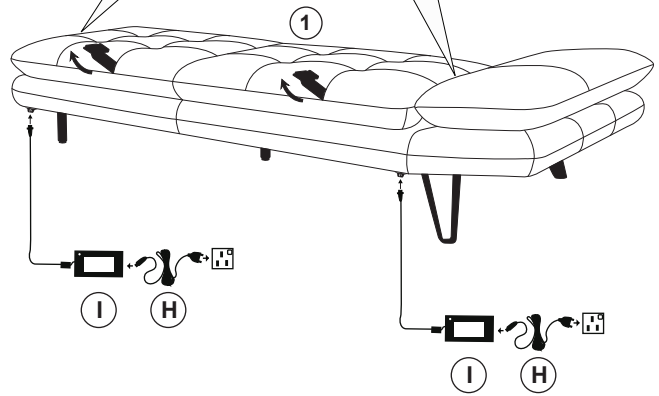
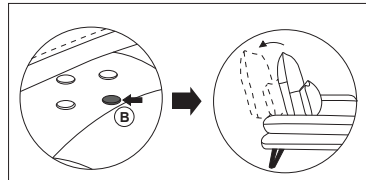
2



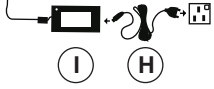
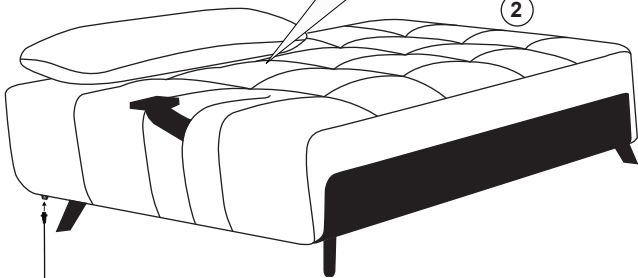
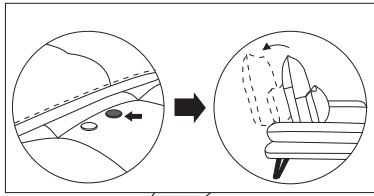
3



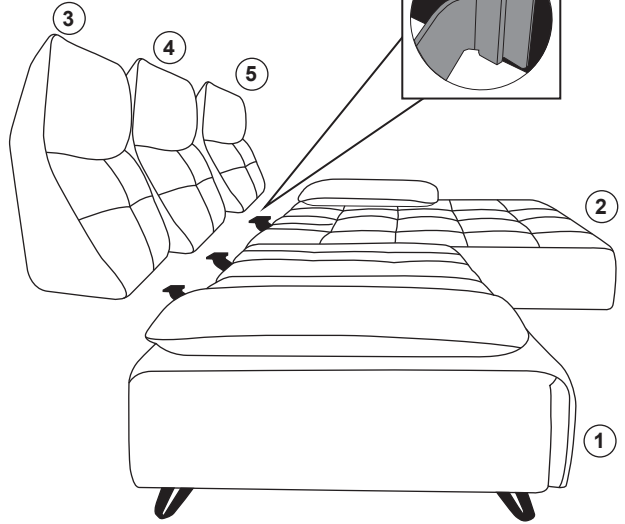
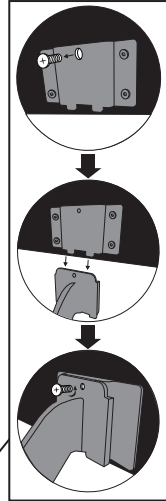
4



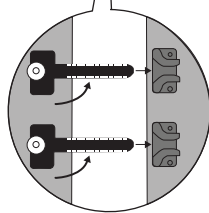
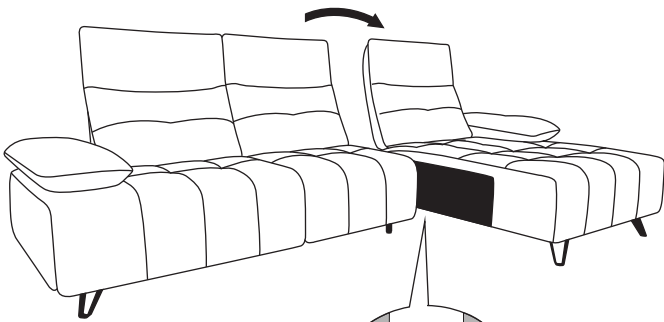
5



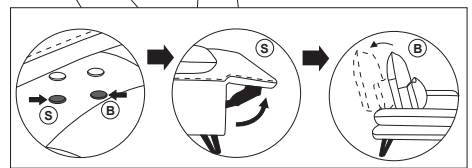
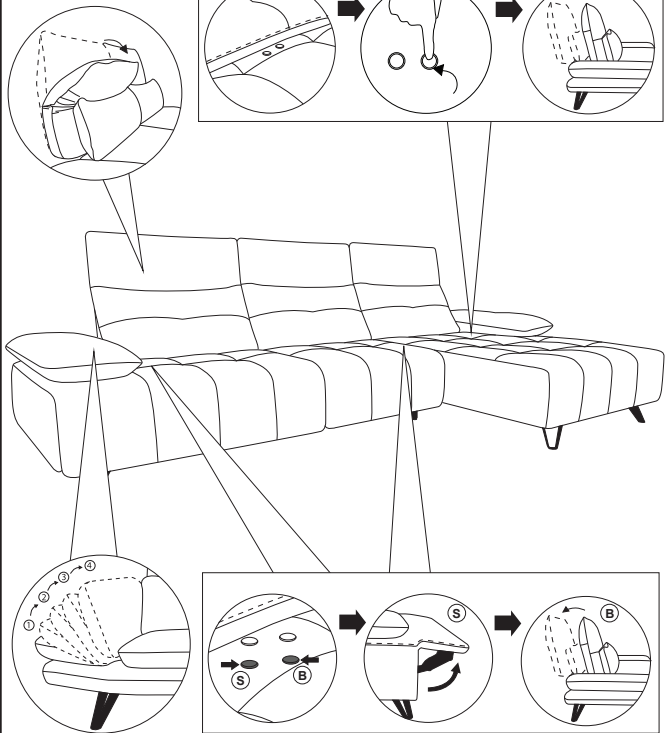
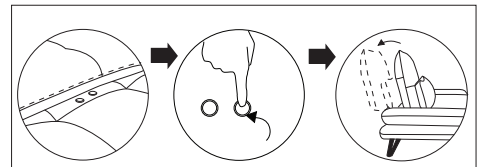
6



7



8





## Warnhinweise

Trennen Sie das Gerät von der Stromversorgung, wenn Sie Wartungs- und Reinigungsarbeiten durchführen. Überprüfen Sie das Gerät regelmäßig auf Anzeichen von Verschleiß oder Schäden. Wenn solche Anzeichen auftreten oder wenn das Gerät beschädigt wurde oder nicht funktioniert, wenden Sie sich an den Händler, um weitere Informationen zu erhalten.

Lassen Sie Kinder nicht mit feststehenden Bedienelementen spielen.

Bei der Betätigung eines Schalters, der die Bewegung des Möbels einleitet und aufrechterhält oder die Bewegung des Möbels beendet oder eine Änderung der Bewegungsrichtung des Möbels bewirkt, ist

darauf zu achten, dass andere Personen ferngehalten werden.

Platzieren Sie die Möbel so, dass genug Platz vor und hinter dem Produkt ist, um die Gefahr des Einklemmens zu vermeiden.

Dieses Gerät kann von Kindern ab 8 Jahren und darüber sowie von Personen mit verringerten physischen, sensorischen oder mentalen Fähigkeiten oder Mangel an Erfahrung und Wissen benutzt werden, wenn sie beaufsichtigt oder bezüglich des sicheren Gebrauchs des Gerätes unterwiesen wurden und die daraus resultierenden Gefahren verstehen. Kinder dürfen nicht mit dem Gerät spielen. Reinigung und Benutzer-Wartung dürfen nicht von Kindern ohne Beaufsichtigung durchgeführt werden.

Das Gerät darf nur mit dem mitgelieferten Netzteil betrieben werden.

## Informationen zum Elektro- und Elektronikgerätegesetz 3 (ElektroG3)

### Symbolerklärung



Das Symbol des durchgestrichenen Müllimers besagt, dass dieses Elektro- bzw. Elektronikgerät am Ende seiner Lebensdauer nicht im Hausmüll entsorgt werden darf, sondern vom Endnutzer einer getrennten Sammlung zugeführt werden muss.

### Getrennte Erfassung von Altgeräten

Elektro- und Elektronikgeräte, die zu Abfall geworden sind, werden als Altgeräte bezeichnet. Besitzer von Altgeräten haben diese einer, vom unsortierten Siedlungsabfall getrennten, Erfassung zuzuführen. Altgeräte gehören insbesondere nicht in den Hausmüll, sondern in spezielle Sammel- und Rückgabesysteme.

### Batterien und Akkus sowie Lampen

Besitzer von Altgeräten haben Altbatterien und Altakkumulatoren, die nicht vom Altgerät umschlossen sind, sowie Lampen, die zerstörungsfrei aus dem Altgerät entnommen werden können, im Regelfall vor der Abgabe an einer Erfassungsstelle vom Altgerät zu trennen. Dies gilt nicht, soweit Altgeräte einer Vorbereitung zur Wiederverwendung unter Beteiligung eines öffentlich-rechtlichen Entsorgungsträgers zugeführt werden.

### Möglichkeiten der Rückgabe von Altgeräten

Besitzer von Altgeräten aus privaten Haushalten können diese bei den Sammelstellen der öffentlich-rechtlichen Entsorgungsträger oder bei den von Herstellern oder Vertreibern im Sinne des ElektroG eingerichteten Rücknahmestellen unentgeltlich abgeben. Zur Rückgabe stehen in Ihrer Nähe kostenfreie Sammelstellen für Elektroaltgeräte sowie gegebenenfalls weitere Annahmestellen für die Wieder-Verwendung der Geräte zur Verfügung. Die Adressen können Sie von Ihrer Stadt- bzw. Kommunalverwaltung erhalten. Auch Vertreter mit einer Verkaufsfläche für Elektro- und Elektronikgeräte von mindestens 400 Quadratmetern sowie Vertreter von Lebensmitteln mit einer Gesamtverkaufsfläche von mindestens 800 Quadratmetern, die mehrmals im Kalenderjahr oder dauerhaft Elektro- und Elektronikgeräte anbieten und auf dem Markt bereitstellen, sind verpflichtet unentgeltlich alte Elektro- und Elektronikgeräte zurückzunehmen. Diese müssen bei der Abgabe eines neuen Elektro- oder Elektronikgerätes an einen Endnutzer ein Altgerät des Endnutzers der gleichen Geräteart, das im Wesentlichen die gleichen Funktionen wie das neue Gerät erfüllt, am Ort der Abgabe oder in unmittelbarer Nähe hierzu unentgeltlich zurückzunehmen sowie ohne Kauf eines Elektro- oder Elektronikgerätes auf Verlangen des Endnutzers bis zu drei Altgeräte pro Geräteart, die in keiner äußeren Abmessung größer als 25 Zentimeter sind, im Einzelhandelsgeschäft oder in unmittelbarer Nähe hierzu unentgeltlich zurückzunehmen. Bei einem Vertrieb unter Verwendung von Fernkommunikationsmitteln gelten als Verkaufsflächen des Vertreibers alle Lager- und Versandflächen.

### Datenschutzhinweis

Sofern das alte Elektro- bzw. Elektronikgerät personenbezogene Daten enthält, sind Sie selbst für deren Löschung verantwortlich, bevor Sie es zurückgeben. Sofern dies ohne Zerstörung des alten Elektro- oder Elektronikgerätes möglich ist, entnehmen Sie diesem bitte alte Batterien oder Akkus sowie Altlampen, bevor sie es zur Entsorgung zurückgeben, und fuhren diese einer separaten Sammlung zu.

## **Weitere Informationen**

Weitere Informationen zum Elektroggesetz finden Sie auf [www.elektroggesetz.de](http://www.elektroggesetz.de). Informationen zur Erfüllung der quantitativen Zielvorgaben nach § 10 Abs. 3 ElektroG (Sammelquote) und § 22 Abs. 1 ElektroG (Verwertungsquoten):

Das Bundesministerium für Umwelt, Naturschutz, nukleare Sicherheit und Verbraucherschutz veröffentlicht jährlich ausführliche Daten zu Elektro- und Elektronikgeräten und die in Deutschland erreichten und an die EU-Kommission zu übermittelnden quantitativen Zielvorgaben auf seiner Internetseite:

<https://www.bmu.de/themen/wasser-ressourcenabfall/kreislaufwirtschaft/statistiken/elektro-und-elektronikaltgeraete>.

## **Hinweise zur Abfallvermeidung**

Nach den Vorschriften der Richtlinie 2008/98/EU über Abfälle und ihrer Umsetzung in den Gesetzgebungen der Mitgliedstaaten der Europäischen Union haben Maßnahmen der Abfallvermeidung grundsätzlich Vorrang vor Maßnahmen der Abfallbewirtschaftung. Als Maßnahmen der Abfallvermeidung kommen bei Elektro- und Elektronikgeräten insbesondere die Verlängerung ihrer Lebensdauer durch Reparatur defekter Geräte und die Veräußerung funktionstüchtiger gebrauchter Geräte anstelle ihrer Zuführung zur Entsorgung in Betracht. Weitere Informationen enthält das Abfallvermeidungsprogramm des Bundes unter Beteiligung der Länder:

<https://www.bmu.de/publikation/abfallvermeidungsprogramm-desbundesunter-beteiligung-der-laender/>

## **WEEE-Registrierungsnummer und Kontaktdaten**

Unter der WEEE-Registrierungsnummer DE 76956000 sind wir bei BDSK Handels GmbH & Co. Kg, Mergentheimer Str. 59, 97084 Würzburg, als Händler und Inverkehrbringer von Elektro- und Elektronikgeräten registriert.

E-Mail-Adresse:

[info@xxxlutz.at](mailto:info@xxxlutz.at) oder  
[info@moemax.at](mailto:info@moemax.at)