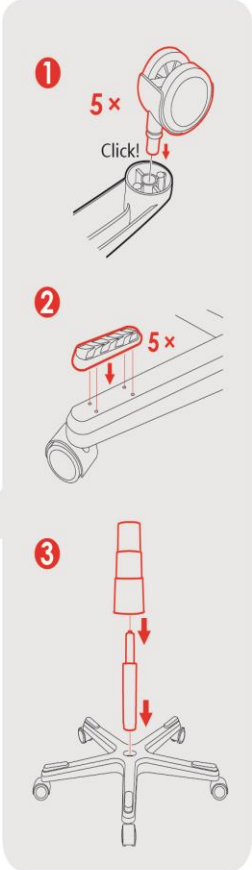
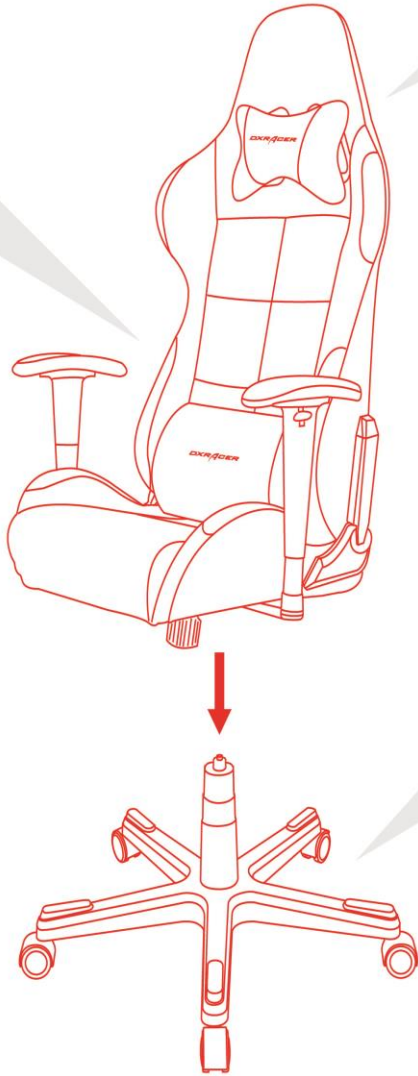
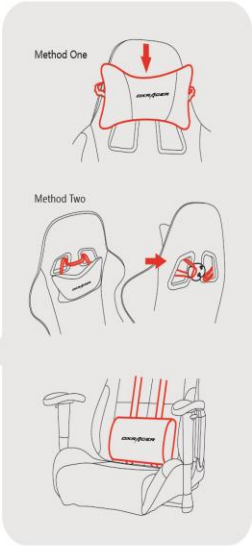
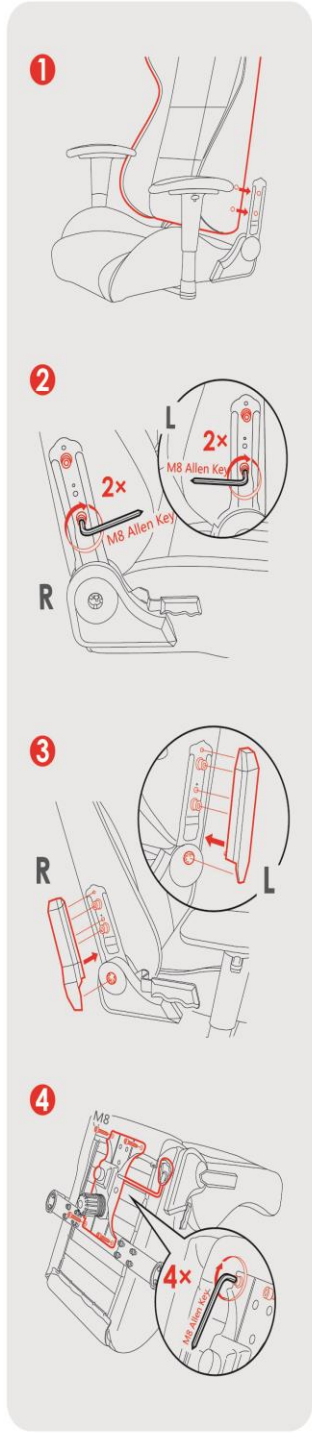
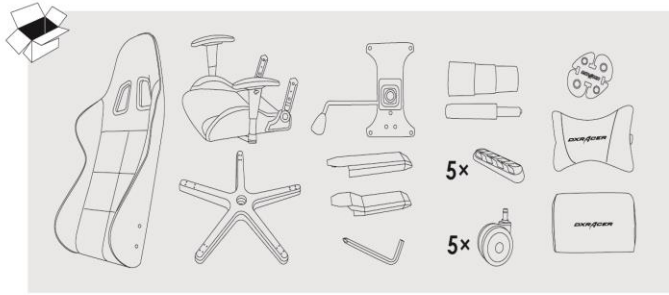


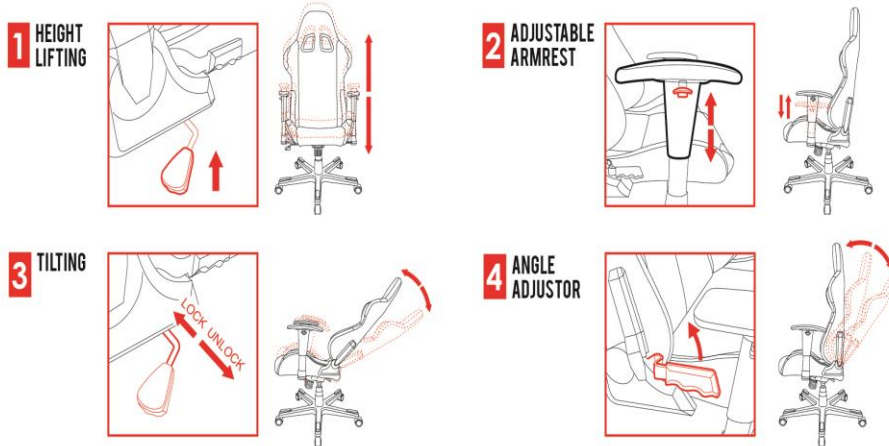
F

DXRACER
FORMULA.SERIES



USE FUNCTION

Please view the following method based on your seat style



WARNING

ENGLISH

1. Please use the protective gloves when assembling chairs.
2. When adjusting chair height upward or downward, gently push up on the toggle. Do not use excessive force to push down on the toggle.
3. When adjusting the chair handle, mind the gap between the toggle mechanism and your hand as your hand could get caught.
4. Do not over-extend or use excessive force when adjusting the chair angle.
5. When you are rocking the chair, do not touch the reclining mechanisms to avoid falling.
6. Be sure to put the rocking lever into the "Lock" position when fully reclining the chair.
7. When fully reclining the chair, both feet should remain on the ground. Sudden or excessive force on the backrest could result in the chair tipping, as could horseplay, and both should be avoided.
8. The chair is for sitting and reclining only. Do not use as a stepstool, wheelchair or other purpose.
9. The chair is designed for only one person's use at a time. Please do not use as a stepstool or for kneeling.
10. The armrests are not designed for sitting upon. The edge of the seat is for supporting the knees. Do not sit on the edge of the chair.
11. Avoid leaving the chair in direct sunlight to prevent fading.
12. Clean with gentle cleansers when necessary. Do not scrub excessively.
13. All parts should be checked monthly.
14. In the event parts are loose, missing or damaged, please contact DXRacer and do not use the product.

GERMAN

1. Tragen Sie Handschuhe während des Zusammenbaus um Verletzungen zu vermeiden.
2. Betätigen Sie den Hebel unter dem Sitz sanft um die Höhe einzustellen und nicht zu hart.
3. Achten Sie auf Ihre Finger während Sie die Rückenlehne einstellen.
4. Stellen Sie die Rückenlehnenposition sanft ein und kommen Sie nicht über den möglichen Einstellungswinkel.
5. Sie dürfen die Rückenlehnenposition nicht während der (tilt ?) Funktion einstellen.
6. Wenn Sie auf dem Stuhl liegen muss die (tilt ?) Funktion ausgeschaltet sein.
7. Wenn Sie auf dem Stuhl liegen sollten Sie nicht Ihre Füße anheben oder Druck auf die Kopfstütze ausüben, das Sie sonst umkippen könnten.
8. Das erworbene Produkt ist ein Stuhl, benutzen Sie es nicht als Leiter oder Rollstuhl.
9. Der Stuhl ist nur zur Benutzung von einer Person vorgesehen, stellen und knien Sie sich nicht auf den Stuhl.
10. Setzen Sie sich nicht auf die Kante des Stuhls oder auf die Armlehnen.
11. Vermeiden Sie eine direkte Sonneneinstrahlung auf das Produkt, ansonsten können die Plastikteile brechen.
12. Benutzen Sie keine starke, ätzende Reinigungsmittel um den Stuhl zu reinigen.
13. Der Stuhl sollte monatlich einmal überprüft werden damit die Sicherheit gewährt ist.
14. Wenn Sie denken der Stuhl hat einen Defekt sollten Sie den Stuhl nicht mehr nutzen und Ihren Händler kontaktieren.



WARNING VIDEO

OFFICIAL SITE

WWW.DXRACER.COM



CONTACT US

Headquarter:

9177 E M36 Whitmore Lake, MI 48189

Phone:(810)626-7061

Email:Contact@DXRacer.com

Website:www.dxracer.com

DISTRIBUTOR