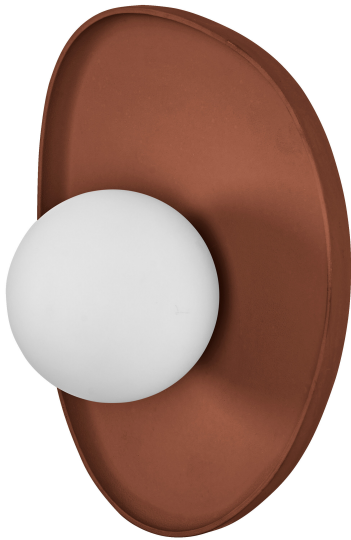


## PRODUKTDATENBLATT

### Decor Clay Nest Wall 1XG9 Brown

Decor Clay | Dekorative Ton-Leuchten mit austauschbarem Leuchtmittel



#### Anwendungsgebiete

- Innenraumanwendungen
- Korridore, Eingangsbereiche, Treppenhäuser, Wohnzimmer, Keller

#### Produktvorteile

- Hochwertige Optik und Haptik
- Flexible Lampen-Wahl
- Nachhaltig aufgrund des austauschbaren Leuchtmittels
- Einfache Montage

#### Produkteigenschaften

- Gehäusematerial: Metall und Ton
- Textilkabel



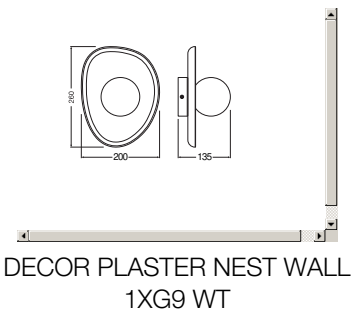
TECHNISCHE DATEN

Elektrische Daten

Nennspannung	220...240 V
Netzfrequenz	50...60 Hz
Schutzklasse	I
Betriebsart	Netzspannung

Maße & Gewicht

Länge	200,00 mm
Breite	135,00 mm
Höhe	260,00 mm
Produktgewicht	1100,00 g



Materialien & Farben

Produktfarbe	Braun
Gehäusefarbe	Braun
Gehäusematerial	Ton
Material Abdeckung	Glas

Anwendung & Installation

Umgebungstemperaturbereich	-20...+40 °C
Lagertemperaturbereich	-20...+80 °C
Anschlussart	Anschlussklemme, 3-polig (L, N, PE)
Schutzart	IP20
Schutzklasse IK (Stoßfestigkeitsgrad)	IK03
Dimmbar	Nein

Montageart	Anbau
Anwendungsumgebung	Innenanwendungen
Mit Leuchtmittel	Nein
Austauschbare Lichtquelleneinheit	Nein
Fassungsbezeichnung	G9

Zertifikate & Standards

Leuchte mit begrenzter Oberflächentemperatur "D-Zeichen"	Nein
Ballwurfsicher	Nein





Zusätzliche Produktdaten

Anmerkung zum Produkt	Maximale Lampenleistung: 5 W LED
Anzahl Leuchtmittel	1
BEG förderfähig	Nein

Sicherheitshinweise

- Alle elektrischen Anschlüsse dürfen nur von qualifiziertem Fachpersonal ausgeführt werden.
- Vorsicht, Gefahr des elektrischen Schlages.
- Produkt der Schutzklasse I. Alle elektrisch leitfähigen, metallischen Gehäuseteile, die im Betrieb oder während der Wartung im Fehlerfall Spannung aufnehmen können, müssen durchgängig mit dem Schutzleiter verbunden sein.
- Prüfen Sie die Wand/Decke auf ihre Eignung. Wenn Sie unsicher sind, holen Sie professionellen Rat ein.

DOWNLOADS

Dokumente und Zertifikate		Name des Dokuments
	Bedienungsanleitung / Sicherheitshinweise	DECOR CLAY CONCRETE PLASTER NEST CEILING
	Rechtliche Hinweise	Safety insert G11219601
	Konformitätserklärung	DECOR LUM
	Konformitätserklärung UKCA	DECOR LUM

VERPACKUNGSGEOMETRIEN

EAN	Verpackungseinheit (Stück pro Einheit)	Abmessungen (Länge x Breite x Höhe)	Bruttogewicht	Volumen
4099854453472	Faltschachtel 1	144 mm x 262 mm x 443 mm	1750.00 g	16.71 dm³

EAN	Verpackungseinheit (Stück pro Einheit)	Abmessungen (Länge x Breite x Höhe)	Bruttogewicht	Volumen
4099854453489	Versandschachtel 4	540 mm x 458 mm x 313 mm	7000.00 g	77.41 dm <sup>3</sup>

Die genannten Produktnummern beschreiben die kleinste bestellbare Mengeneinheit. Eine Versandeinheit kann mehrere Einzelprodukte beinhalten. Als Bestellmenge verwenden Sie bitte das Ein- oder Mehrfache einer Versandeinheit.

---

### Haftungsausschluss

Änderungen und Irrtümer vorbehalten. Vergewissern Sie sich, dass Sie immer den neuesten Stand verwenden.