

VISIONA



15-year
warranty



Made
in EU



Tested by
EN 13310:2015



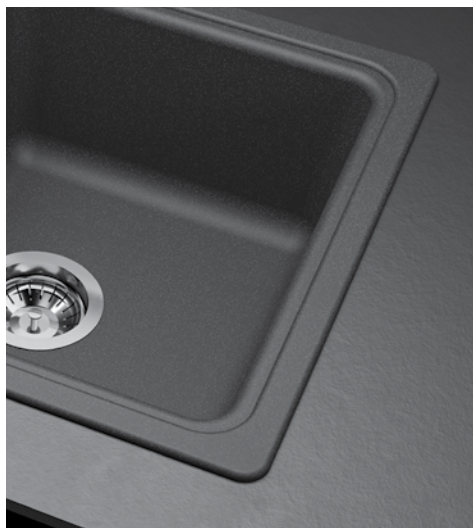
1935/2004/EC
10/2011/EU



ISO
9001

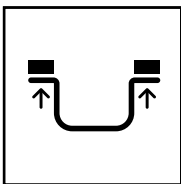
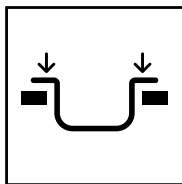


DGCCRF



GRANITE KITCHEN SINKS

Montageanleitung für Granit-Küchenspülen



Vielen Dank, dass Sie sich für ein Produkt von Visiona entschieden haben.
Auf dieses Produkt gewähren wir eine Garantie von 15 Jahren.



1. WICHTIG!

- Befolgen Sie bei der Benutzung dieses Produkts unbedingt die nachstehenden Anweisungen.
- Wenn Ihre Visiona -Spüle von einem Kurierdienst geliefert wurde, überprüfen Sie bitte das Produkt. Sollte eines der Teile beschädigt sein, vermerken Sie dies bei der Lieferung in den Unterlagen des Transportdienstes. Machen Sie ein deutliches Foto von der Außenverpackung und der eigentlichen Beschädigung des erhaltenen Artikels und senden Sie das Foto zusammen mit einer Beschreibung des Problems per E-Mail an das Kundendienstteam des Händlers. Wir versichern Ihnen, dass alle während des Transports beschädigten Artikel ersetzt werden, wenn Sie den Händler innerhalb von drei Tagen benachrichtigen und dabei angeben, dass Ihre Artikel beschädigt wurden.
- Die in dieser Anleitung enthaltenen Abbildungen können vom gelieferten Produkt abweichen und dienen nur zur Veranschaulichung.
- Die Befestigungsklammern der Spüle können scharfe Kanten haben; tragen Sie daher beim Einbau Arbeitshandschuhe, um sich nicht zu verletzen.
- Bevor Sie Wasser in die Spüle lassen, überprüfen Sie bitte alle Anschlüsse auf Beschädigungen, lose Teile oder andere Umstände, welche die Sicherheit beeinträchtigen oder Undichtigkeiten verursachen könnten.
- Sollten während des täglichen Gebrauchs oder der Pflege Schäden auftreten, stellen Sie die Benutzung der Spüle sofort ein, um sich nicht zu verletzen.



2. ERFORDERLICHE ANWEISUNGEN VOR DEM EINBAU

- WIR EMPFEHLEN, den Einbau der Spüle von Fachkräften durchführen zu lassen, die über entsprechende Kenntnisse und Fähigkeiten verfügen.
- Prüfen Sie die Spüle vor dem Einbau auf Beschädigungen.
- Die Armaturen müssen sorgfältig installiert und auf Dichtheit geprüft werden.
- Die Montage sollte nur von Erwachsenen durchgeführt werden, wobei Kinder vom Arbeitsbereich fernzuhalten sind.
- Um Fehler zu vermeiden, messen Sie die Länge und Breite der Spüle, drehen Sie sie auf den Kopf und markieren Sie die Maße mit einem Filzstift. So können Sie das Loch genauer ausschneiden.
- Der Händler übernimmt keine Haftung für Mängel, die beim Einbau auftreten.
- Unsere Spülen werden entweder von oben oder von unten montiert, sind mit allen Arbeitsplatten kompatibel und lassen sich mit den bekannten Verfahren leicht installieren.



3. EINBAU

Gehen Sie anhand der auf den Seiten 5 bis 8 beschriebenen Installationsschritte vor.



4. PFLEGE

Visiona-Spülen sind sicher, praktisch, langlebig und erfüllen die strengsten Qualitätsstandards. Ihre glatte Oberfläche besteht aus Silicsana®, einem Verbundwerkstoff aus künstlichem Granit.

Tägliche und regelmäßige Pflege verlängert die Lebensdauer der Spüle:

- Werfen Sie keine Töpfe, Pfannen oder scharfe Metallgegenstände in die Spüle!
- Zur Reinigung der Oberfläche des Spülbeckens wischen Sie es am besten mit einem weichen Schwamm oder einem Tuch ab. Spülen Sie dann mit warmem Wasser nach. Wischen Sie die Spüle anschließend trocken. Benutzen Sie keine scheuernden Reinigungsmittel!
- Wir empfehlen, die Spüle regelmäßig mit schwach konzentrierten, vorzugsweise natürlichen Reinigungsmitteln ohne scheuernde Bestandteile. Wischen Sie die Oberfläche der Spüle mit einem weichen Schwamm oder Tuch ab, spülen Sie dann mit warmem Wasser nach und wischen Sie die Spüle dann trocken.
- Es wird empfohlen, die Spüle regelmäßig mit etwas Öl zu imprägnieren, das Sie zum Kochen oder zur Zubereitung von Speisen verwenden.
- Die Oberfläche der Spüle hält Temperaturen von bis zu 180°C stand. Denken Sie daran, dass Küchenu tensilien auch höhere Temperaturen erreichen können. Deshalb empfehlen wir, heiße Töpfe, Pfannen und andere Utensilien auf dafür vorgesehene Untersetzer und Matten zu stellen.
- Verwenden Sie ein Spülenbeckengitter, um den Boden der Spüle vor Kratzern zu schützen.
- Um die Lebensdauer der Spüle zu verlängern, spülen Sie Essig, Salz, Rotwein oder schwarzen Tee schnell ab.



5. GARANTIE

5.1. Während der vom Hersteller gewährten Garantiezeit übernimmt der Hersteller die Haftung für Herstellungsfehler der Spüle. Sollten sich solche Mängel zeigen, senden Sie die Spüle bitte an den Händler zurück. Der Spüle sollten die Kaufunterlagen beigelegt werden. Bewahren Sie diese daher bis zum Ende der Garantiezeit auf.

5.2. Der Hersteller übernimmt keine Haftung, wenn:

- Der Benutzer die Pflegehinweise nicht befolgt.
- Der Benutzer das Produkt nicht entsprechend seinem Verwendungszweck benutzt.
- Der Benutzer eine inkompetente Person mit dem Einbau des Produkts beauftragt.
- Das Produkt unsachgemäß verwendet wird.
- Defekte durch unsachgemäßen Einbau entstehen.
- Die Oberfläche der Spüle Kratzer oder Anzeichen mechanischer Beschädigung aufweist.
- Die Spüle nicht vollständig oder nicht in der Originalverpackung angeliefert wird.
- Zusätzliche, nicht werkseitig vorhandene Löcher gebohrt werden.
- Die Spüle im Freien oder auf See verwendet wird.
- Die Garantie erstreckt sich nicht auf andere Teile und Zubehörteile, welche im Set der Spüle enthalten sind.
- Die Garantie beinhaltet nicht die Kosten für Demontage und Versand.

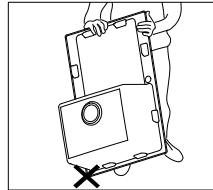
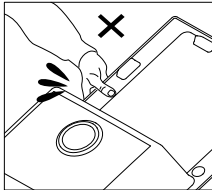
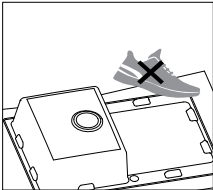
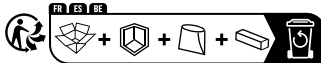
5.3. Wie sollten Sie eine Reklamation einreichen:

- Prüfen Sie die Lieferung, wenn Sie sie aus der Verpackung nehmen. Etwaige Mängel sollten Sie dem Händler unverzüglich mitteilen. Schäden, die zum Zeitpunkt der Lieferung bereits vorhanden waren, können nicht berücksichtigt werden. Um die Herstellergarantie in Anspruch zu nehmen, muss der ursprüngliche Käufer den Kundendienst des Händlers schriftlich über die Mängel des Produkts informieren. Diese Meldung muss unmittelbar nach Feststellung des beanstandeten Mangels und in jedem Fall vor Ablauf der Garantiezeit erfolgen.
- Der ursprüngliche Käufer sollte einreichen:
- einen Kaufbeleg (Rechnung oder Quittung)
- ein detailliertes Digitalfoto, auf dem der Schaden am Produkt zu sehen ist. Der Händler wird den Mangel anhand des vom Kunden zur Verfügung gestellten digitalen Fotos unverzüglich untersuchen. Wenn diese Untersuchung ergibt, dass ein Mangel vorliegt, der unter die Garantie fällt, wird der Händler das fehlerhafte Produkt innerhalb von dreißig (30) Tagen nach der Untersuchung unter Berücksichtigung der oben genannten Bedingungen ersetzen oder reparieren.
- Beachten Sie, dass die Ersatzspüle vom Händler an den Kunden zurückgeschickt wird. Die Garantie gilt nur für den ursprünglichen Eigentümer oder Endverbraucher und kann nicht auf Dritte übertragen werden.
- Wichtig: Der Hersteller haftet unter keinen Umständen für Neben- oder Folgeschäden, einschließlich, aber nicht beschränkt auf den Gegenstand, an dem das Produkt installiert ist, dessen Inhalt oder Personen. In einigen Ländern gibt es Beschränkungen oder Ausnahmen für Neben- oder Folgeschäden, so dass die oben genannten Ausnahmen in Ihrem Fall möglicherweise nicht gelten.

6. ENTSORGUNG

Alle Abfälle sind gemäß den örtlichen Vorschriften zu entsorgen.

ACHTUNG!



KONFORMITÄT MIT EU-RICHTLINIEN

Dieses Produkt trägt die CE-Kennzeichnung und gewährleistet, dass die Visiona-Spüle gemäß den einschlägigen Vorschriften hergestellt wird Anforderungen der Norm EN 13310:2015+A1:2018. Produktmaterial: Die Spüle aus Kunstgranit SILICISANA® enthält über 80 % natürlicher Quarzsand und 20 % Harz als Bindemittel. Die Granitoberfläche ist hitzebeständig, kratzfest, hält plötzlichen Schwankungen der Wassertemperatur stand, wird nicht durch UV-Strahlen beeinträchtigt und behält seine Farbe. Das Material ist außerdem beständig gegen Flecken, chemische Reinigungsmittel und Farbstoffe.



Taikos pr. 88A, LT-51183 Kaunas

Lithuania

21

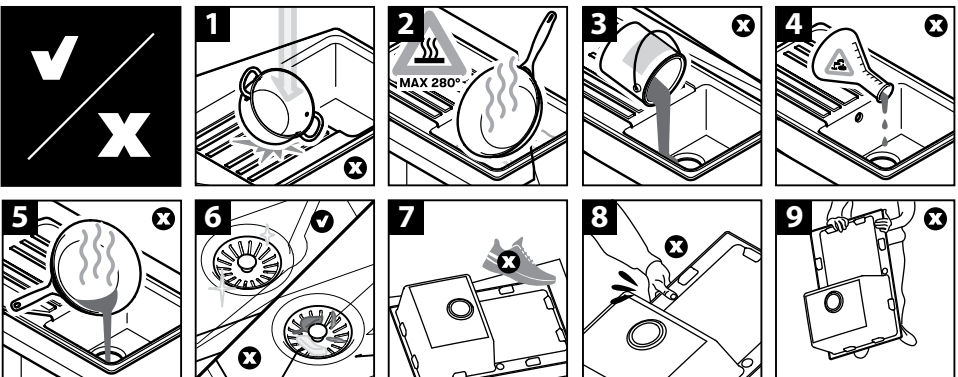
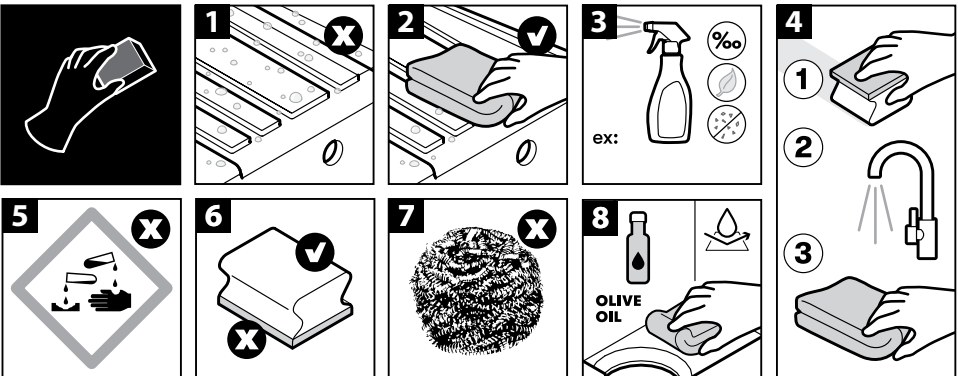
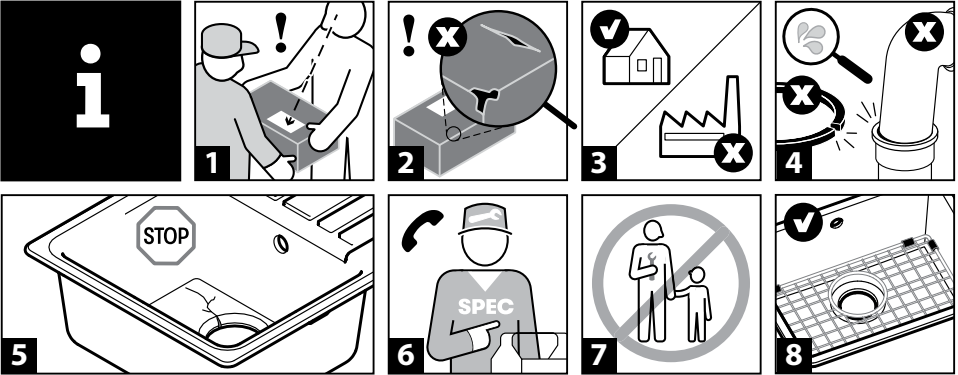
DoP No.COM-D-10

Verwendungszweck:
Zubereitung von Speisen,
Abwaschen von Geschirr und
Einleitung des Abwassers
ins Kanalsystem

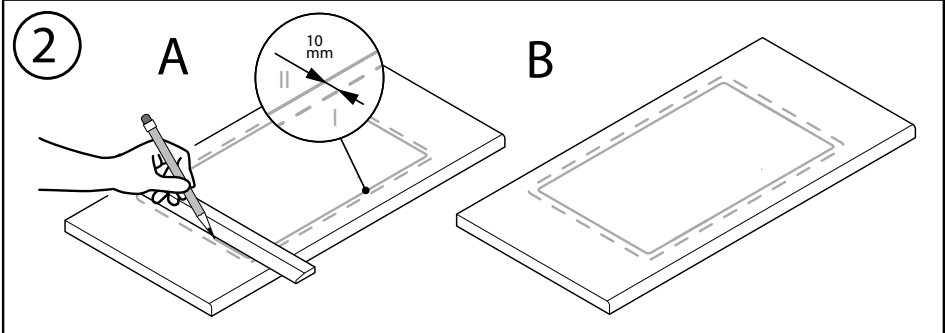
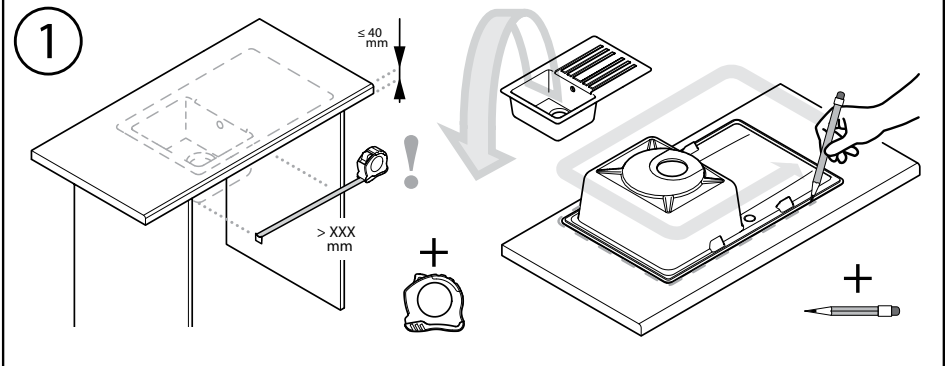
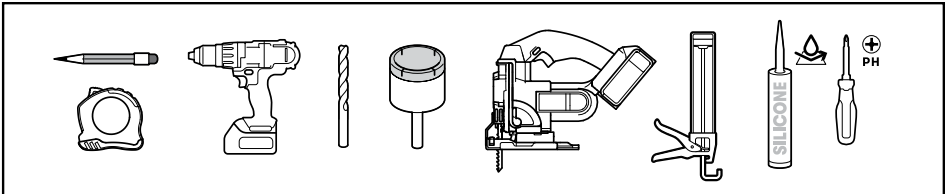
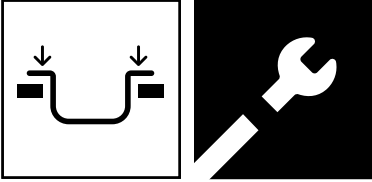
EN1330:2015

Reinigungsfähigkeit (CA) – Haltbarkeit (DA)

✓ OK ✗ not OK



AUFSATZSPÜLEN



UNTERBAUSPÜLEN

