

Jimmylee

# MITTFAHRBRETT

*DE: Buggy Board | BG: Стъпенка за количка | HR: Daska za kolica  
| SI: Dodatna deska za voziček | SK: Stúpadlo ku koči | SE: Ståbråda |  
CZ: Stupátko ke kočárku | FR: Planche à roulettes pour poussette | RO:  
Platformă pentru cărucior | RS: Daska za kolica*



**Art.: LU-L9500**

E: Bedienungsanleitung | BG: Инструкция за употреба | HR: Upute za uporabu | SI: Navodila za uporabo | SK: Návod na použitie | SE: Bruksanvisning | CZ: Návod k použití | FR: Mode d'emploi | RO: Instrucțiuni de utilizare | RS: Uputstvo za upotrebu

**DE: Wichtig! Sorgfältig lesen und für späteres Nachschlagen aufbewahren. | BG: Важно! Прочетете внимателно и запазете за бъдещи справки. | HR: Važno! Pažljivo pročitajte i sačuvajte za kasniju uporabu. | SI: Pomembno! Natančno preberite in shranite za poznejšo uporabo. | SK: Dôležité! Pozorne si prečítajte a uschovajte na neskoršie použitie. | SE: Viktigt! Läs noggrant och spara för framtida referens. | CZ: Důležité! Pečlivě přečtěte a uschovejte pro pozdější použití. | FR: Important ! Lisez attentivement et conservez pour référence ultérieure. | RO: Important! Citiți cu atenție și păstrați pentru consultare ulterioară. | RS: Važno! Pažljivo pročitati i sačuvati za kasniju upotrebu.**

# ! WARNHINWEISE !

- Dieses Produkt ist für nur ein Kind ab 2 Jahren und bis zu einem Maximalgewicht von 20 kg geeignet.
- Lassen Sie ein Kind niemals unbeaufsichtigt auf dem Mitfahrbrett.
- Stellen Sie sicher, dass das Kind mit beiden Füßen sicher auf der rutschfesten Fläche steht.
- Betätigen Sie immer die Feststellbremse des Kinderwagens, wenn das Kind auf- oder absteigt oder das Mitfahrbrett montiert wird.
- Das Kind muss das Mitfahrbrett verlassen, bevor Sie steile Steigungen oder Gefälle, Bordsteine oder unebene Untergründe befahren.
- Das Mitfahrbrett darf nicht als Spielzeug oder Skateboard verwendet werden.
- Vor jedem Gebrauch sicherstellen, dass das Mitfahrbrett korrekt und vollständig befestigt ist sowie frei von Schäden, Brüchen oder Rissen.
- Nur vom Hersteller zugelassene und empfohlene Ersatzteile verwenden.
- Beim Ein- und Zusammenklappen des Kinderwagens muss das Kind außer Reichweite sein.
- Stellen Sie sicher, dass ausreichend Platz für das Kind zwischen Schiebegriff und Kinderwagen vorhanden ist.
- Dieses Produkt ist nicht zum Rennen, Laufen oder Skaten geeignet.

# ! ПРЕДУПРЕЖДЕНИЯ !

- • Този продукт е подходящ само за едно дете на възраст над 2 години, с максимално тегло до 20 kg.
- • Никога не оставяйте детето без надзор върху платформата.
- • Уверете се, че детето стои стабилно с двата крака върху неплъзгащата се повърхност.
- • Винаги задействайте спиращката на количката, когато детето се качва или слеза или когато закрепвате платформата.
- • Детето трябва да слезе от платформата, преди да преминавате по стръмни наклони, бордюри или неравни повърхности.
- • Платформата не трябва да се използва като играчка или скейтборд.
- • Преди всяка употреба се уверете, че платформата е правилно и напълно закрепена и че няма повреди, пукнатини или счупвания.
- • Използвайте само резервни части, одобрени и препоръчани от производителя.
- • Дръжте детето на разстояние при сгъване или разгъване на количката.
- • Уверете се, че има достатъчно пространство за детето между дръжката и количката.
- • Този продукт не е подходящ за тичане, джогинг или каране на кънки.

# ! OPOZORILA !

- **Dieses Produkt ist für nur ein Kind ab 2 Jahren und bis zu einem Maximalgewicht von 20 kg geeignet.**
- **Lassen Sie ein Kind niemals unbeaufsichtigt auf dem Mitfahrbrett.**
- **Stellen Sie sicher, dass das Kind mit beiden Füßen sicher auf der rutschfesten Fläche steht.**
- **Betätigen Sie immer die Feststellbremse des Kinderwagens, wenn das Kind auf- oder absteigt oder das Mitfahrbrett montiert wird.**
- **Das Kind muss das Mitfahrbrett verlassen, bevor Sie steile Steigungen oder Gefälle, Bordsteine oder unebene Untergründe befahren.**
- **Das Mitfahrbrett darf nicht als Spielzeug oder Skateboard verwendet werden.**
- **Vor jedem Gebrauch sicherstellen, dass das Mitfahrbrett korrekt und vollständig befestigt ist sowie frei von Schäden, Brüchen oder Rissen.**
- **Nur vom Hersteller zugelassene und empfohlene Ersatzteile verwenden.**
- **Beim Ein- und Zusammenklappen des Kinderwagens muss das Kind außer Reichweite sein.**
- **Stellen Sie sicher, dass ausreichend Platz für das Kind zwischen Schiebegriff und Kinderwagen vorhanden ist.**
- **Dieses Produkt ist nicht zum Rennen, Laufen oder Skaten geeignet.**

# ! UPOZORENJA !

- **This product is suitable for only one child aged 2 years and over, up to a maximum weight of 20 kg.**
- **Never leave a child unattended on the ride-on board.**
- **Make sure the child stands securely with both feet on the non-slip surface.**
- **Always apply the stroller's parking brake when the child is getting on or off or when attaching the ride-on board.**
- **The child must leave the ride-on board before you go up or down steep slopes, curbs, or uneven surfaces.**
- **The ride-on board must not be used as a toy or skateboard.**
- **Before each use, ensure the ride-on board is correctly and fully attached and free from damage, cracks, or breaks.**
- **Only use replacement parts approved and recommended by the manufacturer.**
- **Keep the child out of reach while folding or unfolding the stroller.**
- **Ensure there is sufficient space for the child between the push handle and the stroller.**
- **This product is not suitable for running, jogging, or skating.**

# ! FIGYELMEZTETÉSEK !

- **Dieses Produkt ist für nur ein Kind ab 2 Jahren und bis zu einem Maximalgewicht von 20 kg geeignet.**
- **Lassen Sie ein Kind niemals unbeaufsichtigt auf dem Mitfahrbrett.**
- **Stellen Sie sicher, dass das Kind mit beiden Füßen sicher auf der rutschfesten Fläche steht.**
- **Betätigen Sie immer die Feststellbremse des Kinderwagens, wenn das Kind auf- oder absteigt oder das Mitfahrbrett montiert wird.**
- **Das Kind muss das Mitfahrbrett verlassen, bevor Sie steile Steigungen oder Gefälle, Bordsteine oder unebene Untergründe befahren.**
- **Das Mitfahrbrett darf nicht als Spielzeug oder Skateboard verwendet werden.**
- **Vor jedem Gebrauch sicherstellen, dass das Mitfahrbrett korrekt und vollständig befestigt ist sowie frei von Schäden, Brüchen oder Rissen.**
- **Nur vom Hersteller zugelassene und empfohlene Ersatzteile verwenden.**
- **Beim Ein- und Zusammenklappen des Kinderwagens muss das Kind außer Reichweite sein.**
- **Stellen Sie sicher, dass ausreichend Platz für das Kind zwischen Schiebegriff und Kinderwagen vorhanden ist.**
- **Dieses Produkt ist nicht zum Rennen, Laufen oder Skaten geeignet.**

# ! AVERTISMENTE !

- **• Acest produs este potrivit doar pentru un singur copil cu vârsta de peste 2 ani, cu o greutate maximă de 20 kg.**
- **• Nu lăsați niciodată copilul nesupravegheat pe platformă.**
- **• Asigurați-vă că copilul stă stabil cu ambele picioare pe suprafața antiderapantă.**
- **• Acționați întotdeauna frâna căruciorului atunci când copilul urcă sau coboară sau când atașați platforma.**
- **• Copilul trebuie să coboare de pe platformă înainte de a urca sau coborî pante abrupte, borduri sau suprafețe denivelate.**
- **• Platforma nu trebuie utilizată ca jucărie sau skateboard.**
- **• Înainte de fiecare utilizare, asigurați-vă că platforma este fixată corect și complet și că nu prezintă deteriorări, fisuri sau rupturi.**
- **• Utilizați numai piese de schimb aprobate și recomandate de producător.**
- **• Țineți copilul la distanță în timpul plierii sau desfacerii căruciorului.**
- **• Asigurați-vă că există suficient spațiu pentru copil între mâner și cărucior.**
- **• Acest produs nu este potrivit pentru alergare, jogging sau patinaj.**

# ! AVERTISSEMENTS !

- **Dieses Produkt ist für nur ein Kind ab 2 Jahren und bis zu einem Maximalgewicht von 20 kg geeignet.**
- **Lassen Sie ein Kind niemals unbeaufsichtigt auf dem Mitfahrbrett.**
- **Stellen Sie sicher, dass das Kind mit beiden Füßen sicher auf der rutschfesten Fläche steht.**
- **Betätigen Sie immer die Feststellbremse des Kinderwagens, wenn das Kind auf- oder absteigt oder das Mitfahrbrett montiert wird.**
- **Das Kind muss das Mitfahrbrett verlassen, bevor Sie steile Steigungen oder Gefälle, Bordsteine oder unebene Untergründe befahren.**
- **Das Mitfahrbrett darf nicht als Spielzeug oder Skateboard verwendet werden.**
- **Vor jedem Gebrauch sicherstellen, dass das Mitfahrbrett korrekt und vollständig befestigt ist sowie frei von Schäden, Brüchen oder Rissen.**
- **Nur vom Hersteller zugelassene und empfohlene Ersatzteile verwenden.**
- **Beim Ein- und Zusammenklappen des Kinderwagens muss das Kind außer Reichweite sein.**
- **Stellen Sie sicher, dass ausreichend Platz für das Kind zwischen Schiebegriff und Kinderwagen vorhanden ist.**
- **Dieses Produkt ist nicht zum Rennen, Laufen oder Skaten geeignet.**

# ! VARNINGAR !

- **This product is suitable for only one child aged 2 years and over, up to a maximum weight of 20 kg.**
- **Never leave a child unattended on the ride-on board.**
- **Make sure the child stands securely with both feet on the non-slip surface.**
- **Always apply the stroller's parking brake when the child is getting on or off or when attaching the ride-on board.**
- **The child must leave the ride-on board before you go up or down steep slopes, curbs, or uneven surfaces.**
- **The ride-on board must not be used as a toy or skateboard.**
- **Before each use, ensure the ride-on board is correctly and fully attached and free from damage, cracks, or breaks.**
- **Only use replacement parts approved and recommended by the manufacturer.**
- **Keep the child out of reach while folding or unfolding the stroller.**
- **Ensure there is sufficient space for the child between the push handle and the stroller.**
- **This product is not suitable for running, jogging, or skating.**

# ! UPOZORENJA !

- • Ovaj proizvod je pogodan samo za jedno dete starije od 2 godine, maksimalne težine do 20 kg.
- • Nikada ne ostavljajte dete bez nadzora na platformi.
- • Uverite se da dete stoji stabilno sa obe noge na neklizajućoj površini.
- • Uvek aktivirajte kočnicu kolica kada se dete penje ili silazi ili kada pričvršćujete platformu.
- • Dete mora sići sa platforme pre nego što se krećete uz ili niz strme nagibe, ivičnjake ili neravne površine.
- • Platforma se ne sme koristiti kao igračka ili skejtbord.
- • Pre svake upotrebe proverite da li je platforma pravilno i potpuno pričvršćena i da nema oštećenja, pukotina ili lomova.
- • Koristite samo rezervne delove koje je odobrio i preporučio proizvođač.
- • Držite dete podalje tokom sklapanja ili rasklapanja kolica.
- • Uverite se da postoji dovoljno prostora za dete između ručke i kolica.
- • Ovaj proizvod nije pogodan za trčanje, džoging ili vožnju rolera.

# ! VAROVÁNÍ !

- This product is suitable for only one child aged 2 years and over, up to a maximum weight of 20 kg.
- Never leave a child unattended on the ride-on board.
- Make sure the child stands securely with both feet on the non-slip surface.
- Always apply the stroller's parking brake when the child is getting on or off or when attaching the ride-on board.
- The child must leave the ride-on board before you go up or down steep slopes, curbs, or uneven surfaces.
- The ride-on board must not be used as a toy or skateboard.
- Before each use, ensure the ride-on board is correctly and fully attached and free from damage, cracks, or breaks.
- Only use replacement parts approved and recommended by the manufacturer.
- Keep the child out of reach while folding or unfolding the stroller.
- Ensure there is sufficient space for the child between the push handle and the stroller.
- This product is not suitable for running, jogging, or skating.

# ! UPOZORNENIA !

- **Dieses Produkt ist für nur ein Kind ab 2 Jahren und bis zu einem Maximalgewicht von 20 kg geeignet.**
- **Lassen Sie ein Kind niemals unbeaufsichtigt auf dem Mitfahrbrett.**
- **Stellen Sie sicher, dass das Kind mit beiden Füßen sicher auf der rutschfesten Fläche steht.**
- **Betätigen Sie immer die Feststellbremse des Kinderwagens, wenn das Kind auf- oder absteigt oder das Mitfahrbrett montiert wird.**
- **Das Kind muss das Mitfahrbrett verlassen, bevor Sie steile Steigungen oder Gefälle, Bordsteine oder unebene Untergründe befahren.**
- **Das Mitfahrbrett darf nicht als Spielzeug oder Skateboard verwendet werden.**
- **Vor jedem Gebrauch sicherstellen, dass das Mitfahrbrett korrekt und vollständig befestigt ist sowie frei von Schäden, Brüchen oder Rissen.**
- **Nur vom Hersteller zugelassene und empfohlene Ersatzteile verwenden.**
- **Beim Ein- und Zusammenklappen des Kinderwagens muss das Kind außer Reichweite sein.**
- **Stellen Sie sicher, dass ausreichend Platz für das Kind zwischen Schiebegriff und Kinderwagen vorhanden ist.**
- **Dieses Produkt ist nicht zum Rennen, Laufen oder Skaten geeignet.**

# Pflege und Wartung

Räder regelmäßig abnehmen und von Sand und Schmutz reinigen.  
Alle Befestigungen in regelmäßigen Abständen prüfen.  
Räder regelmäßig auf korrekte Funktion überprüfen.

# Поддръжка и грижа

Редовно сваляйте колелата и ги почиствайте от пясък и замърсявания.  
Проверявайте всички закрепвания на редовни интервали.  
Редовно проверявайте колелата за правилно функциониране.

# Nega in vzdrževanje

Redno snemajte kolesa in jih očistite peska ter umazanje.  
Vse pritrdilne elemente redno preverjajte.  
Redno preverjajte pravilno delovanje koles.

# Održavanje i njega

Redovito skidajte kotače i čistite ih od pijeska i prljavštine.  
Redovito provjeravajte sve spojeve.  
Redovito provjeravajte ispravnost kotača.

# Karbantartás és ápolás

Rendszeresen szerelje le a kerekeket, és tisztítsa meg őket a homoktól és szennyeződésektől.  
Rendszeresen ellenőrizze az összes rögzítést.

# Întreținere și îngrijire

Scoateți roțile în mod regulat și curățați-le de nisip și murdărie.  
Verificați toate elementele de fixare la intervale regulate.  
Verificați în mod regulat roțile pentru funcționarea corectă.

# Entretien et maintenance

**Retirer régulièrement les roues et les nettoyer du sable et de la saleté.**

**Vérifier régulièrement tous les éléments de fixation.**

**Vérifier régulièrement le bon fonctionnement des roues.**

# Skötsel och underhåll

**Ta av hjulen regelbundet och rengör dem från sand och smuts.**

**Kontrollera alla fästen med jämna mellanrum.**

**Kontrollera regelbundet att hjulen fungerar korrekt.**

# Održavanje i nega

**Redovno skidajte točkove i čistite ih od peska i prljavštine.**

**Redovno proveravajte sve pričvršćivače.**

**Redovno proveravajte ispravnost točkova.**

# Údržba a péče

**Pravidelně sundávejte kola a čistěte je od písku a nečistot.**

**Pravidelně kontrolujte všechna upevnění.**

**Pravidelně kontrolujte správnou funkci kol.**

# Údržba a starostlivosť

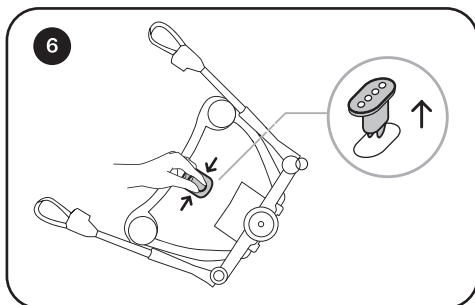
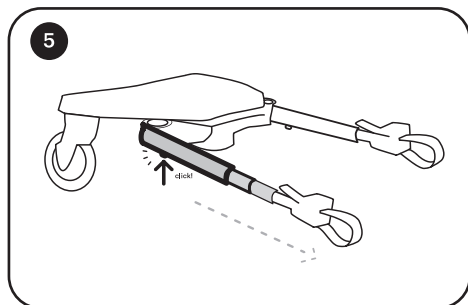
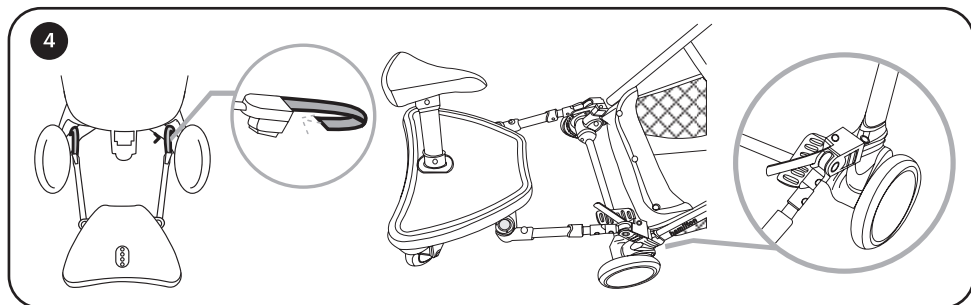
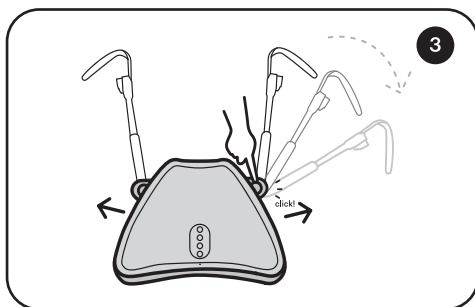
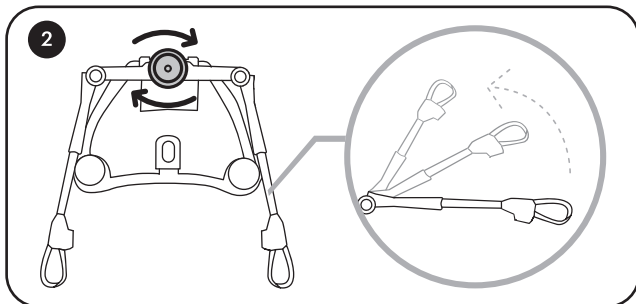
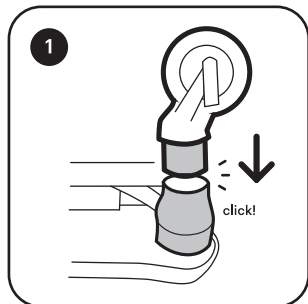
**Pravidelne zložte kolesá a očistite ich od piesku a nečistôt.**

**Pravidelne kontrolujte všetky upevnenia.**

**Pravidelne kontrolujte správnu funkciu kolies.**

# Aufbau

DE: Installation | BG: Инсталиране | HR: Ugradnja | SI: Vgradnja | SK: Inštalácia | SE: Installation | CZ: Instalace | FR: Installation | RO: Instalare | RS: Ugradnja



**DE:**

- 1: Stecken Sie die Räder in die dafür vorgesehenen Aufnahmen an der Unterseite des Bretts, bis ein Klickgeräusch zu hören ist.
- 2: Um die Höhe der Schwenkarme einzustellen, drehen Sie den Drehknopf auf der Unterseite des Bretts in die gewünschte Position.
- 3: Drehen Sie die Plattform wieder um, damit Sie nun den Abstand der Schwenkarme einstellen können. Drücken Sie dazu gleichzeitig den oberen und unteren Druckknopf.
- 4: Um das Mitfahrbrett mit dem Kinderwagen zu verbinden, führen Sie die Gurte um das Gestell des Kinderwagens und anschließend zurück in den Befestigungsmechanismus und ziehen Sie sie straff fest.
- 5: Die Länge der Schwenkarme kann verstellt werden, um den Abstand des Mitfahrbretts zum Kinderwagen anzupassen. Drücken Sie hierzu die silberne Taste an der Unterseite des Gestells.
- 6: Am Mitfahrbrett befindet sich eine Abdeckung für die Aufnahme des Zusatzsitzes. Diese Abdeckung kann entfernt werden, indem Sie den Knopf an der Unterseite zusammendrücken.

**BG:**

- 1: Поставете колелата в предвидените отвори от долната страна на платформата, докато чуete щракване.
- 2: За да регулирате височината на въртящите се рамена, завъртете бутона от долната страна на платформата в желаната позиция.
- 3: Обърнете платформата обратно, за да настроите разстоянието между рамената. Натиснете едновременно горния и долния бутон.
- 4: За да свържете платформата с количката, прекарайте коланите около рамката на количката, след това ги върнете в механизма за закрепване и ги затегнете добре.
- 5: Дължината на рамената може да се регулира, за да се промени разстоянието между платформата и количката. Натиснете сребърния бутон от долната страна на рамката.
- 6: Платформата има капак за закрепване на допълнителна седалка. Той може да се отстрани чрез натискане на бутона от долната страна.

**HR:**

- 1: Umetnite kotače u predviđene utore na donjoj strani daske dok ne čujete klik.
- 2: Za podešavanje visine zakretnih ruku, okrenite kotačić na donjoj strani daske u željeni položaj.
- 3: Okrenite platformu natrag kako biste podesili razmak zakretnih ruku. Istodobno pritisnite gornju i donju tipku.
- 4: Za spajanje daske s kolicima, provucite trake oko okvira kolica, zatim ih vratite u mehanizam za pričvršćivanje i snažno zategnite.
- 5: Duljina zakretnih ruku može se podesiti kako bi se prilagodila udaljenost daske od kolica. Pritisnite srebrni gumb na donjoj strani okvira.
- 6: Daska ima poklopac za dodatno sjedalo. Poklopac se može ukloniti pritiskom na gumb na donjoj strani.

**SI:**

- 1: Vstavite kolesa v za to predvidene reže na spodnji strani deske, dokler ne zaslišite klik.
- 2: Za nastavev višine vrtljivih rok zavrtite gumb na spodnji strani deske v želeni položaj.
- 3: Obrnite ploščo nazaj, da nastavite razdaljo med vrtljivimi rokami. Hkrati pritisnite zgornji in spodnji gumb.
- 4: Za pritrditev deske na voziček speljite trakove okoli ogrodja vozička, nato nazaj v pritrdilni mehanizem in jih močno zategnite.
- 5: Dolžino vrtljivih rok lahko prilagodite za nastavev razdalje deske od vozička. Pritisnite srebrni gumb na spodnji strani ogrodja.
- 6: Na deski je pokrov za pritrditev dodatnega sedeža. Pokrov odstranite tako, da pritisnete gumb na spodnji strani.

**SK:**

- 1: Zasuňte kolieska do určených otvorov na spodnej strane dosky, až kým nezačujete kliknutie.
- 2: Na nastavenie výšky otočných ramien otočte ovládacím gombíkom na spodnej strane dosky do požadovanej polohy.
- 3: Otočte platformu späť, aby ste mohli nastaviť vzdialenosť otočných ramien. Stlačte súčasne horné a dolné tlačidlo.
- 4: Na pripojenie nášľapnej dosky ku kočíku prevlečte popruhy okolo rámu kočíka, potom ich vráťte do upevňovacieho mechanizmu a pevne utiahnite.
- 5: Dĺžku otočných ramien možno upraviť na zmenu vzdialenosti dosky od kočíka. Stlačte strieborné tlačidlo na spodnej strane rámu.
- 6: Doska má kryt na pripojenie doplnkového sedadla. Kryt možno odstrániť stlačením tlačidla na spodnej strane.

**SE:**

- 1: Sätt i hjulen i de avsedda fästena på undersidan av brädan tills du hör ett klick.
- 2: För att justera svängarmarnas höjd, vrid ratten på undersidan av brädan till önskad position.
- 3: Vänd tillbaka plattformen för att justera avståndet mellan svängarmarna. Tryck samtidigt på den övre och nedre knappen.
- 4: För att fästa ståbrädan på barnvagnen, för remmarna runt barnvagnens ram och tillbaka genom fästianordningen, dra åt dem ordentligt.
- 5: Svängarmarnas längd kan justeras för att ändra avståndet mellan ståbrädan och barnvagnen. Tryck på den silverfärgade knappen på undersidan av ramen.
- 6: Ståbrädan har ett skydd för montering av extrasäte. Skyddet kan tas bort genom att trycka på knappen på undersidan.

**CZ:**

- 1: Zasuňte kolečka do určených otvorů na spodní straně desky, dokud neuslyšíte cvaknutí.
- 2: Pro nastavení výšky otočných ramen otočte otočným knoflíkem na spodní straně desky do požadované polohy.
- 3: Obratěte platformu zpět, abyste mohli nastavit vzdálenost otočných ramen. Současně

stiskněte horní i dolní tlačítko.

4: Pro připojení stupátka ke kočárku obtočte popruhy kolem rámu kočárku, poté je vraťte do upevňovacího mechanismu a pevně utáhněte.

5: Délku otočných ramen lze upravit pro změnu vzdálenosti stupátka od kočárku. Stiskněte stříbrné tlačítko na spodní straně rámu.

6: Na stupátku je kryt pro uchycení přídatného sedátka. Tento kryt lze sejmut stisknutím tlačítka na spodní straně.

#### **FR:**

1: Insérez les roues dans les emplacements prévus sous la planche jusqu'à entendre un clic.

2: Pour régler la hauteur des bras pivotants, tournez la molette située sous la planche jusqu'à la position souhaitée.

3: Retournez la plateforme pour régler l'écartement des bras pivotants. Appuyez simultanément sur les boutons supérieur et inférieur.

4: Pour connecter la planche au landau, passez les sangles autour du châssis, puis dans le mécanisme de fixation et serrez-les fermement.

5: La longueur des bras pivotants peut être ajustée pour modifier la distance entre la planche et le landau. Appuyez sur le bouton argenté situé sous le châssis.

6: La planche est équipée d'un cache pour l'emplacement du siège supplémentaire. Ce cache peut être retiré en appuyant sur le bouton situé en dessous.

#### **RO:**

1: Introduceți roțile în locașurile prevăzute pe partea inferioară a platformei până când auziți un clic.

2: Pentru a regla înălțimea brațelor pivotante, rotiți butonul de pe partea inferioară a platformei în poziția dorită.

3: Întoarceți platforma pentru a regla distanța dintre brațele pivotante. Apăsăți simultan butonul superior și cel inferior.

4: Pentru a conecta platforma la cărucior, treceți curelele în jurul cadrului căruciorului, apoi în mecanismul de fixare și strângeți-le bine.

5: Lungimea brațelor pivotante poate fi ajustată pentru a modifica distanța dintre platformă și cărucior. Apăsăți butonul argintiu de pe partea inferioară a cadrului.

6: Platforma are un capac pentru montarea unui scaun suplimentar. Acesta poate fi îndepărtat apăsând butonul de pe partea inferioară.

#### **RS:**

1: Umetnite točkove u predviđene otvore na donjoj strani platforme dok ne čujete klik.

2: Za podešavanje visine zakretnih ruku, okrenite dugme na donjoj strani platforme u željeni položaj.

3: Okrenite platformu nazad kako biste podesili razmak između zakretnih ruku. Istovremeno pritisnite gornje i donje dugme.

4: Za povezivanje platforme sa kolicima, provucite trake oko okvira kolica, zatim ih vratite u

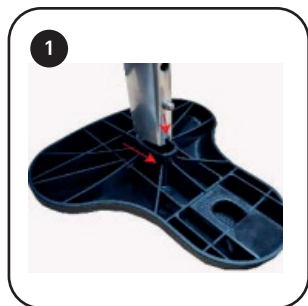
mehanizam za pričvršćivanje i dobro zategnite.

5: Dužina zakretnih ruku može se podesiti kako bi se promenila udaljenost između platforme i kolica. Pritisnite srebrno dugme na donjoj strani okvira.

6: Platforma ima poklopac za montažu dodatnog sedišta. Poklopac se može ukloniti pritiskom na dugme na donjoj strani.

## Zusatzsitz

DE: Zusatzsitz | BG: Допълнителна седалка | HR: Dodatno sjedalo | SI: Dodatni sedež | SK: Doplnkové sedadlo | SE: Extrasäte | CZ: Příkladné sedátko | FR: Siège supplémentaire | RO: Scaun suplimentar | RS: Dodatno sedište



**DE:** 1: Stecken Sie den Sattel auf die Sattelstütze und achten Sie darauf, dass der Sattel vollständig einrastet.

2: Um den Sattel wieder zu entfernen, drücken Sie den Federknopf.

3: Stecken Sie nun die Griffstange in den Sattel.

4: Um die Griffstange wieder zu entfernen, betätigen Sie den Mechanismus an der Unterseite des Sattels.

5: Nun können Sie den Sattel samt Sattelstütze mit dem Mitfahrbrett verbinden (hierzu müssen Sie zuerst die Abdeckung entfernen).

**BG:** 1: Поставете седалката върху стойката и се уверете, че е напълно фиксирана.

2: За да свалите седалката, натиснете пружинния бутон.

3: След това поставете дръжката в седалката.

4: За да премахнете дръжката, задействайте механизма от долната страна на седалката.

5: Сега можете да свържете седалката заедно със стойката към платформата (първо трябва да отстраните капака).

**SI:** 1: Namestite sedež na sedežno oporo in poskrbite, da se popolnoma zaskoči.

2: Za odstranitev sedeža pritisnite vzmetni gumb.

3: Zdaj vstavite ročaj v sedež.

4: Za odstranitev ročaja aktivirajte mehanizem na spodnji strani sedeža.

5: Zdaj lahko sedež s sedežno oporo pritrdite na desko (najprej odstranite pokrov).

**HR:** 1: Postavite sjedalo na cijev sjedala i pazite da potpuno sjedne.

2: Za uklanjanje sjedala pritisnite opružni gumb.

3: Sada umetnite ručku u sjedalo.

4: Za uklanjanje ručke aktivirajte mehanizam na donjoj strani sjedala.

5: Sada možete spojiti sjedalo s cijevi sjedala na dodatnu dasku (najprije uklonite poklopac).

**HU:** 1: Helyezze az ülést a nyeregcsőre, és győződjön meg róla, hogy teljesen a helyére pattan.

2: A nyereg eltávolításához nyomja meg a rugós gombot.

3: Most helyezze be a fogantyút a nyeregbe.

4: A fogantyú eltávolításához nyomja meg az ülés alján lévő mechanizmust.

5: Most csatlakoztathatja az ülést a nyeregcsővel a fellépőhöz (először távolítsa el a fedellet).

**RO:** 1: Introduceți șaua pe suport și asigurați-vă că este complet fixată.

2: Pentru a îndepărta șaua, apăsați butonul cu arc.

3: Introduceți apoi mânerul în șa.

4: Pentru a îndepărta mânerul, acționați mecanismul de pe partea inferioară a șei.

5: Acum puteți conecta șaua împreună cu suportul la platformă (mai întâi trebuie să îndepărtați capacul).

**FR:** 1: Insérez la selle sur la tige de selle et assurez-vous qu'elle s'enclenche complètement.

2: Pour retirer la selle, appuyez sur le bouton à ressort.

3: Insérez maintenant la poignée dans la selle.

4: Pour retirer la poignée, actionnez le mécanisme situé sous la selle.

5: Vous pouvez maintenant fixer la selle avec la tige à la planche (retirez d'abord le cache).

**SE:** 1: Sätt fast sadeln på sadelstolpen och se till att den klickar helt på plats.

2: För att ta bort sadeln, tryck på fjäderknappen.

3: Sätt nu in handtaget i sadeln.

4: För att ta bort handtaget, aktivera mekanismen på undersidan av sadeln.

5: Nu kan du ansluta sadeln med stolpen till ståbrådan (ta först bort skyddet).

**RS:** 1: Postavite sedište na nosač i uverite se da je potpuno učvršćeno.

2: Da biste uklonili sedište, pritisnite opružno dugme.

3: Zatim umetnite ručku u sedište.

4: Da biste uklonili ručku, aktivirajte mehanizam na donjoj strani sedišta.

5: Sada možete povezati sedište zajedno sa nosačem sa platformom (pre toga je potrebno ukloniti poklopac).

**CZ:** 1: Nasadte sedlo na sedlovku a ujistěte se, že je zcela zacvaknuté.

2: Pro odstranění sedla stiskněte pružinové tlačítko.

3: Nyní vložte rukojeť do sedla.

4: Pro vyjmutí rukojeti aktivujte mechanismus na spodní straně sedla.

5: Nyní můžete sedlo se sedlovkou připojit ke stupátku (nejprve odstraňte kryt).

**SK:** 1: Nasadte sedadlo na sedlovku a uistite sa, že úplne zapadlo.

2: Na odstránenie sedadla stlačte pružinové tlačidlo.

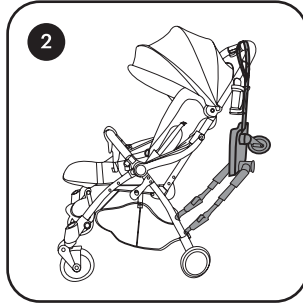
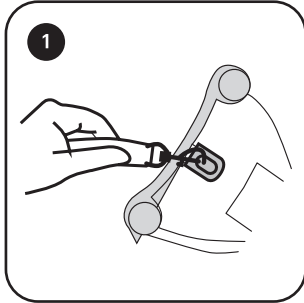
3: Teraz vložte držadlo do sedadla.

4: Na odstránenie držadla aktivujte mechanizmus na spodnej strane sedadla.

5: Teraz môžete pripojiť sedadlo so sedlovkou k nášlapnej doske (najprv odstráňte kryt).

# Transportgurt

**DE:** Transportgurt | **BG:** Транспортна лента | **HR:** Transportni remen | **SI:** Transportni trak | **SK:** Transportný popruh | **SE:** Bärrem | **CZ:** Transportní popruh | **FR:** Sangle de transport | **RO:** Cureau de transport | **RS:** Transportni remen



**DE:** Sie können das Mitfahrbrett mithilfe des Transportgurtes am Kinderwagen hochklappen.

1: Verbinden Sie zuerst den Transportgurt mit dem Mitfahrbrett.

2: Und dann verbinden Sie den Transportgurt mit der Griffstange des Kinderwagens.

**WARNUNG:** Bewahren Sie den Transportgurt außerhalb der Reichweite von Kindern auf, um Verletzungen oder Strangulationsgefahr zu vermeiden.

**BG:** Можете да повдигнете платформата и да я закрепите към количката с помощта на транспортната лента.

1: Първо закрепете транспортната лента към платформата.

2: След това закрепете транспортната лента към дръжката на количката.

**ПРЕДУПРЕЖДЕНИЕ:** Дръжте транспортната лента извън обсега на деца, за да избегнете наранявания или риск от задушаване.

**SI:** Pomožno desko lahko s pomočjo transportnega traku zložite na voziček.

1: Najprej pritrdite transportni trak na pomožno desko.

2: Nato pritrdite transportni trak na ročaj vozička.

**OPOZORILO:** Hranite transportni trak izven dosega otrok, da preprečite poškodbe ali nevarnost zadušitve.

**HR:** Dodatnu dasku možete preklopiti na kolica pomoću transportnog remena.

1: Najprije pričvrstite transportni remen na dasku.

2: Zatim pričvrstite transportni remen na ručku kolica.

**UPOZORENJE:** Držite transportni remen izvan dohvata djece kako biste izbjegli ozljede ili opasnost od gušenja.

**HU:** A fellépőt a szállítópánt segítségével felcsatolhatja a babakocsira.

1: Először rögzítse a szállítópántot a fellépőre.

2: Ezután rögzítse a szállítópántot a babakocsi tolókarjához.

**FIGYELMEZTETÉS:** A szállítópántot tartsa gyermekektől elzárva, a sérülés vagy fulladás

elkerülése érdekében.

**RO:** Puteți ridica platforma și o puteți fixa de cărucior cu ajutorul curelei de transport.

1: Mai întâi atașați cureaua de transport la platformă.

2: Apoi fixați cureaua de transport la mânerul căruciorului.

**AVERTISMENT:** Păstrați cureaua de transport în afara razei de acțiune a copiilor pentru a evita rănirea sau riscul de strangulare.

**FR:** Vous pouvez replier la planche sur la poussette à l'aide de la sangle de transport.

1: Attachez d'abord la sangle de transport à la planche.

2: Puis fixez la sangle de transport à la poignée de la poussette.

**AVERTISSEMENT :** Gardez la sangle de transport hors de portée des enfants pour éviter tout risque de blessure ou d'étranglement.

**SE:** Du kan fälla upp ståbrädan mot barnvagnen med hjälp av bärremmen.

1: Fäst först bärremmen i ståbrädan.

2: Fäst sedan bärremmen i barnvagnens handtag.

**WARNING:** Förvara bärremmen utom räckhåll för barn för att undvika skador eller kvävningensrisk.

**RS:** Možete podići platformu i pričvrstiti je za kolica pomoću transportnog remena.

1: Prvo pričvrstite transportni remen na platformu.

2: Zatim pričvrstite transportni remen na ručku kolica.

**UPOZORENJE:** Držite transportni remen van domašaja dece kako biste izbegli povrede ili rizik od gušenja.

**CZ:** Stupátko můžete pomocí transportního popruhu přiklopit k rámu kočárku.

1: Nejprve připevněte transportní popruh ke stupátku.

2: Poté připojte popruh k madlu kočárku.

**VAROVÁNÍ:** Uchovávejte transportní popruh mimo dosah dětí, abyste předešli zranění nebo riziku udušení.

**SK:** Nášľapnú dosku môžete pomocou transportného popruhu vyklopiť k rámu kočíka.

1: Najskôr pripevnite transportný popruh k nášľapnej doske.

2: Potom pripevnite popruh k rukoväti kočíka.

**UPOZORNENIE:** Uchovávajte transportný popruh mimo dosahu detí, aby ste predišli poraneniu alebo riziku udusenía.



**EN1888-1:2018**

**Fillikid GmbH**

Tiefentalweg 1, A-5303 Thalgau, Austria

[info@fillikid.at](mailto:info@fillikid.at)

[www.xxxlutz.at](http://www.xxxlutz.at)