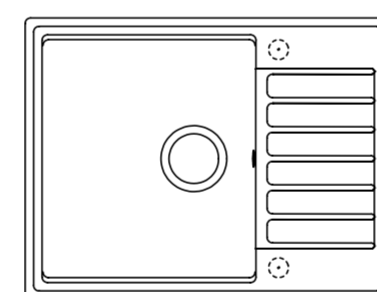
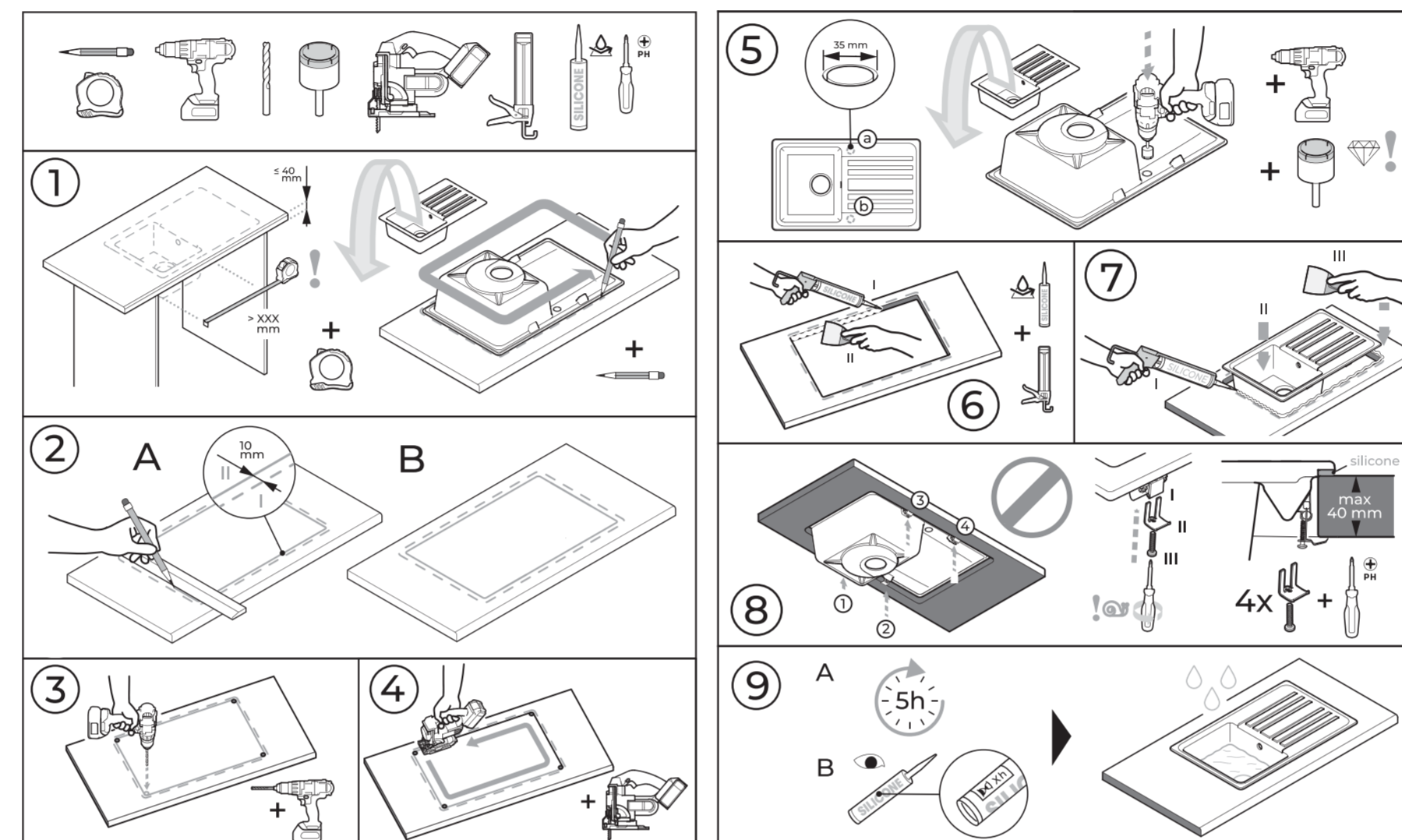


# TILA106BL

## Einbauspüle Installationsanleitung



### Hinweis

Die diesem Spülbecken zugeordnete Vorlage dienen nur als Referenz.

Um eine korrekte Passform und ordnungsgemäße Installation zu gewährleisten, muss das Spülbecken und sämtliches Spülbeckenzubehör vor Ort sein.

Es obliegt dem Installateur, vor der Installation alle Details und Maße zu überprüfen und zu bestätigen.

**DER HERSTELLER/VERTRIEBSPARTNER ÜBERNIMMT KEINE VERANTWORTUNG ODER HAFTUNG FÜR FEHLER BEI DER VERWENDUNG DER VORLAGE.**



630 mm (+/-0.5%)

650 mm (+/-0.5%)

480 mm (+/-0.5%)

500 mm (+/-0.5%)