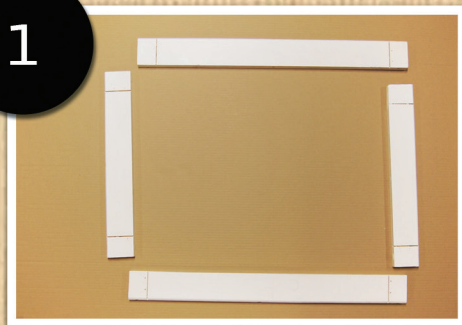


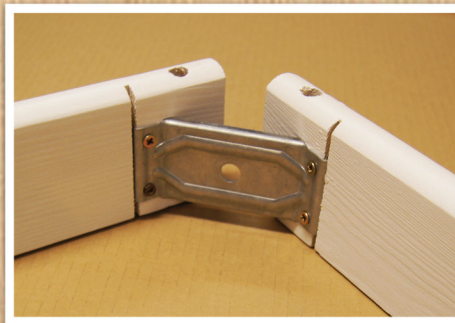
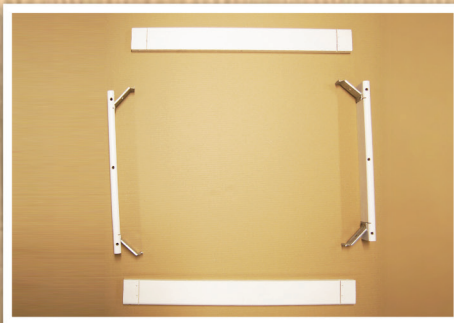
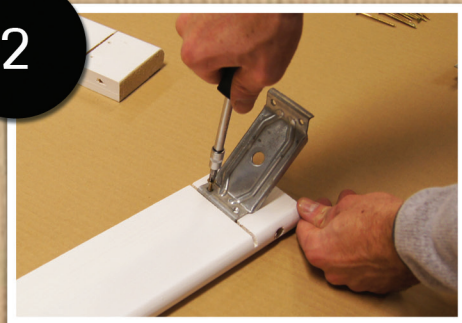
ANLEITUNG FÜR DIE TISCHMONTAGE

1



Im Paket sind 4 Bretter (2 Paare) enthalten, die nach dem Festschrauben einen Kasten bilden, der zugleich die Tischplatte und die Tischbeine miteinander verbindet. Die verbindenden Metallelemente sind mit einem Schraubendreher oder Akkuschauber mit einem Kreuzendstück (empfohlenes Endstück: PZ2) an beiden Enden der zwei Bretter festzuziehen und dann alle 4 Bretter in einen Rahmen zu verbinden.

2



3



Legen Sie einen derart vorbereiteten Kasten in die Mitte der Tischplatte. Die Mitte der Tischplatte lässt sich durch Abmessen von gleichen Abständen von den Tischplattenkanten aus mit Hilfe eines Metermaßes festlegen.

4

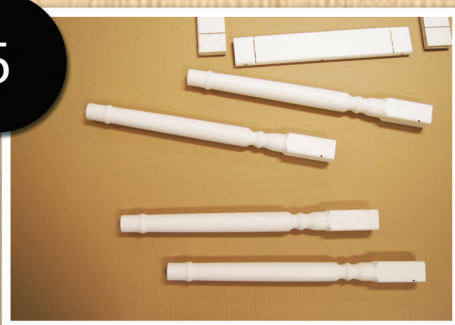


Schrauben Sie den Kasten mit einem Kreuzschraubendreher oder Akkuschauber an der Tischplatte fest. Beim Einschrauben ist darauf zu achten, dass die Schraube die Tischplatte nicht durchbohrt.

k
koma

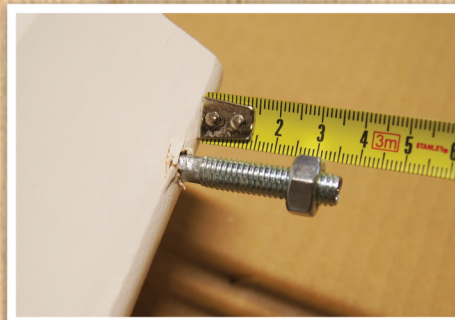
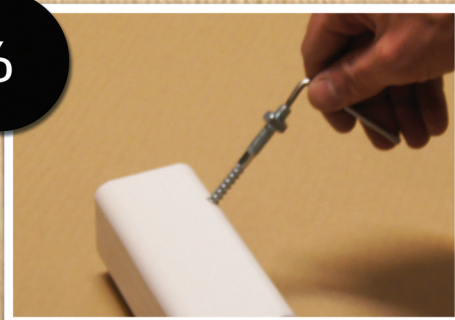
MONTAGE DER TISCHBEINE

5



Schrauben Sie an jedes Tischbein eine von 4 Schrauben mit einem Sechskantschlüssel (empfohlenes Endstück: T25) oder Flachsraubenschlüssel mit 6 mm ein. Die Schraube sollte etwa 3-4 cm herausragen, so dass sie sich an das zuvor montierte verbindende Metallelement im Kasten festschrauben lässt.

6



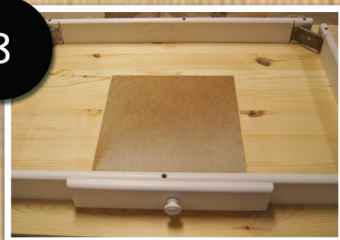
Um den Tisch festzuschrauben, müssen in die an den Tischbeinen montierten Schrauben die mitgelieferten Muttern eingeschraubt und dann festgezogen werden (Maul- und Ringschlüssel mit 13 mm oder eine Zange). Werden die Schrauben nicht perfekt gerade in die Tischfüße eingeschraubt, so steht der Tisch schief und ihm fehlt die notwendige Stabilität. Dieses Problem lässt sich durch entsprechende Verstellung der Tischbeinhöhe beheben. In solch einem Fall muss ein Stück Pappe zwischen das Tischbein und die Tischplatte gelegt werden. Eine weitere Methode ist die Einstellung der Neigung der eingeschraubten Schrauben in die Tischbeine mittels eines Schlags auf die Mutter auf der Schraube, so dass sich die Schraube in der gewünschten Richtung positioniert.

7



MONTAGE DER SCHUBLADEN.

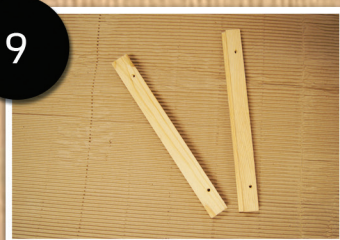
8



Die Montage der Schublade ist mit ihrem Einschieben an die vorbereitete Stelle im Kasten zu beginnen. Anschließend sind die Holzführungen zwischen die Schublade und die Tischplatte zu platzieren und mit einem Schraubendreher oder Kreuzakkschrauber festzuschrauben.

Damit sich die Schublade im Tisch frei bewegen lässt, kann die die Schublade nach dem Festschrauben der ersten Führungsschiene um ca. 3 mm in die andere Richtung verschoben werden, damit diese problemlos entlang der festgeschraubten Elemente gleitet.

9



Sollten Sie jegliche Zweifel hinsichtlich der Montage haben, so laden wir sie zu unserem YouTube-Kanal ein (www.koma-shop.eu/videos), wo Sie einen Film mit der entsprechenden Anleitung finden.

YouTube



www.koma-shop.eu

koma