

Základy pre **plánovanie** kuchyne

Miestnosť & plocha

Aká veľká je vaša dostupná miestnosť?

m²

Hrubý náčrt miestnosti

Označte elektrinu pomocou □, vodu pomocou ○, vodu pomocou △.

0m

1m

2m

3m

4m

5m

6m

7m

8m

0m

1m

2m

3m

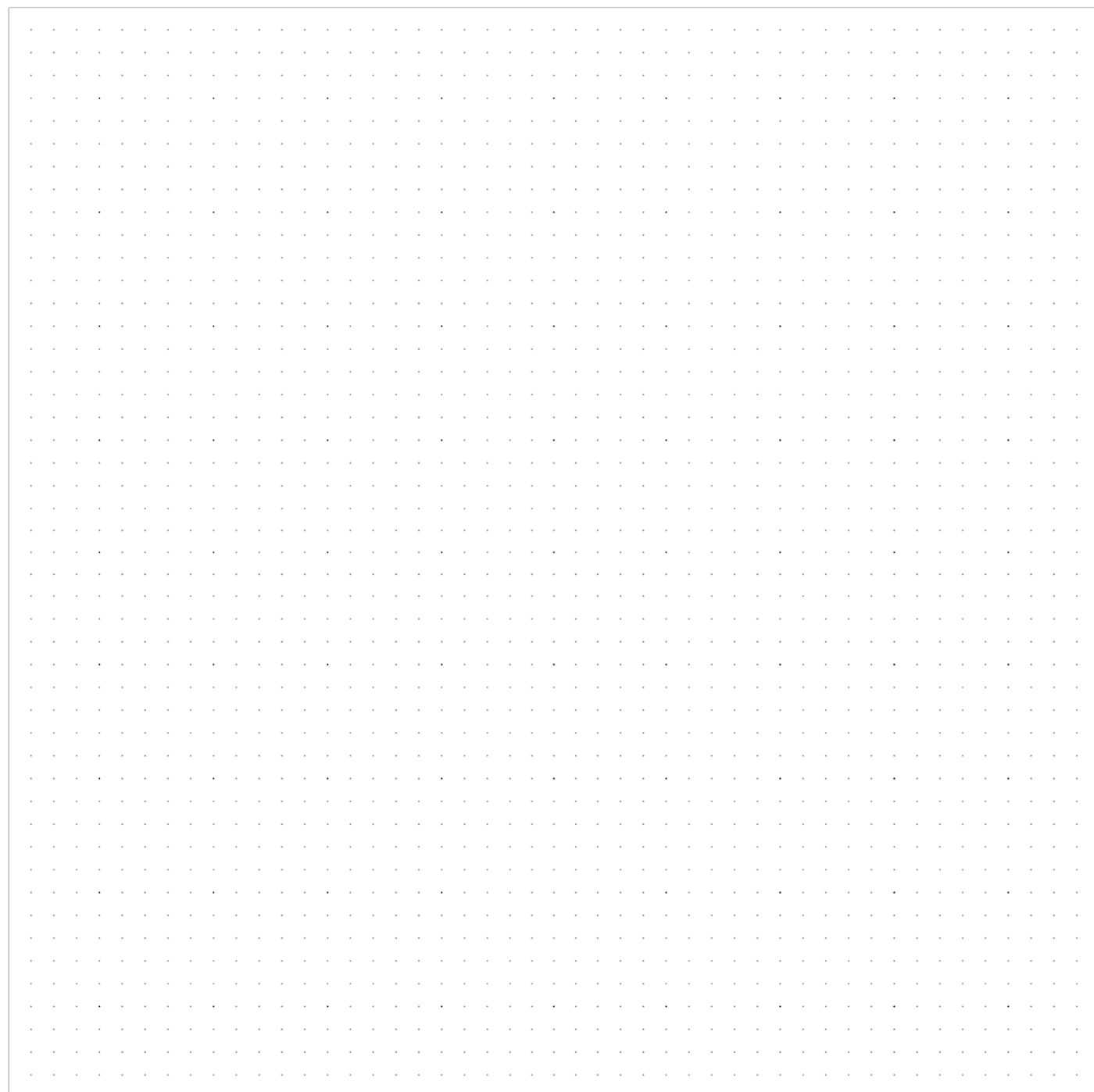
4m

5m

6m

7m

8m



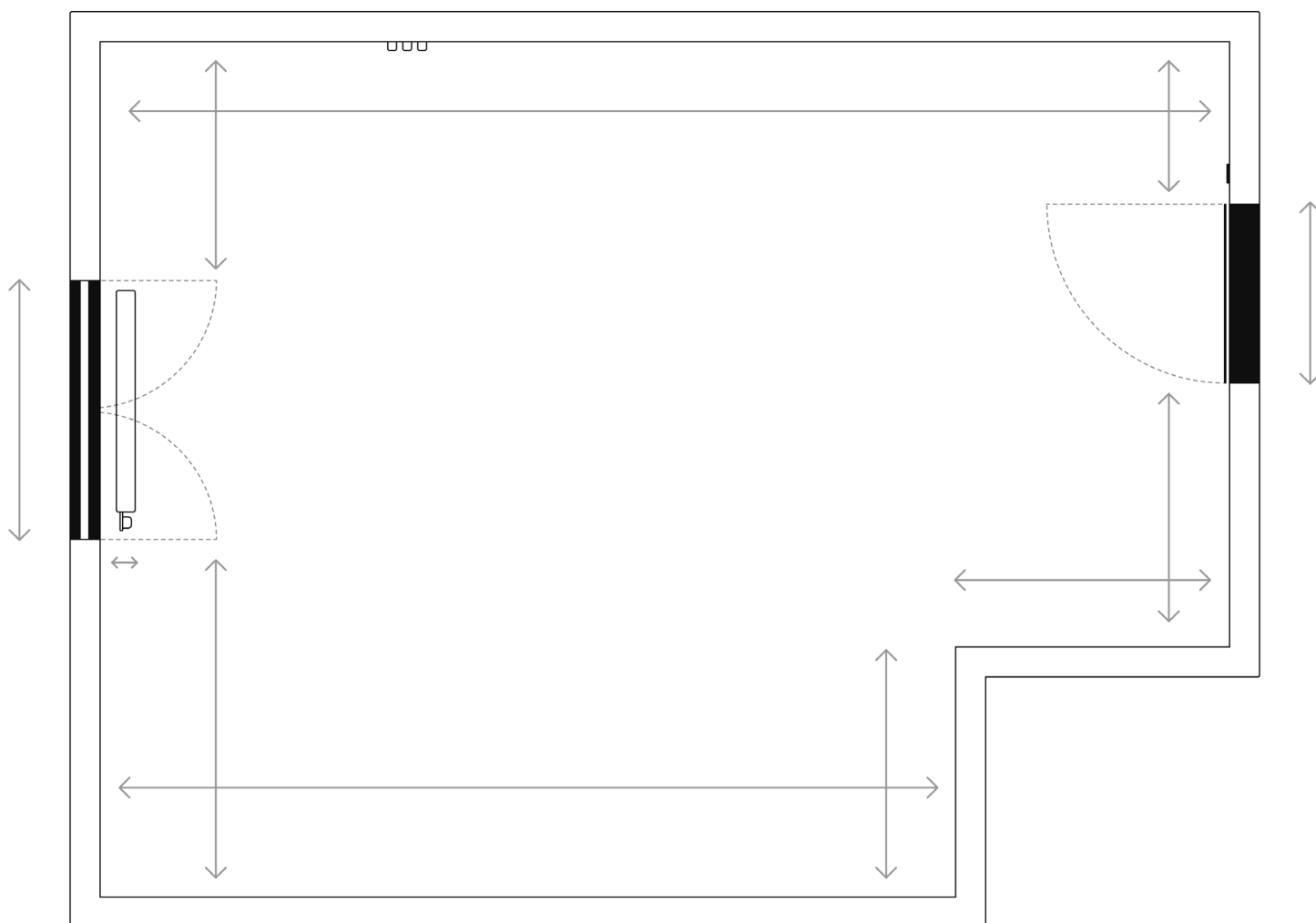
Stav stavby

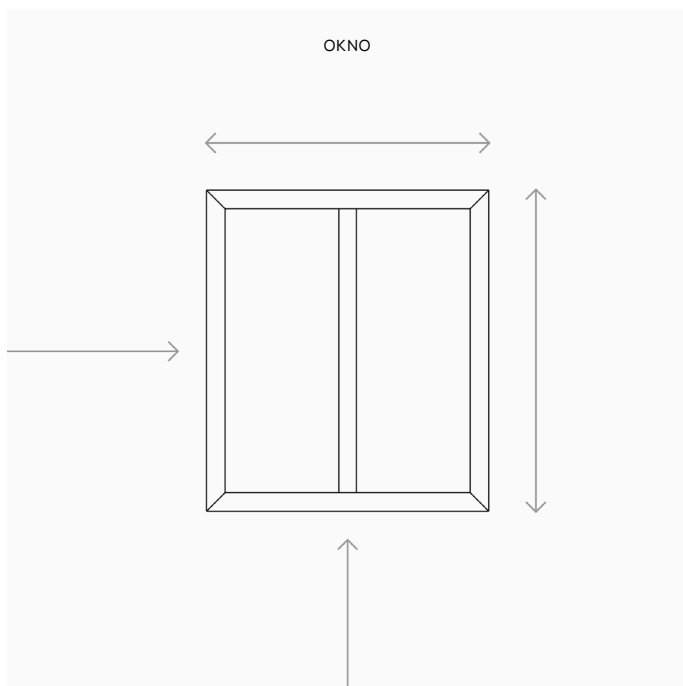
- obklady sú úplne odstránené
- obklady sú pokladané podľa našich rozmerov
- obklady sú prítomné, zamerané a nebudú sa meniť
- obklady sú pokladané po inštalácii kuchyne
- murivo sa skladá z _____
- kvalita stropu (voľne zavesený komín, závesy)

Stavebné rozmery

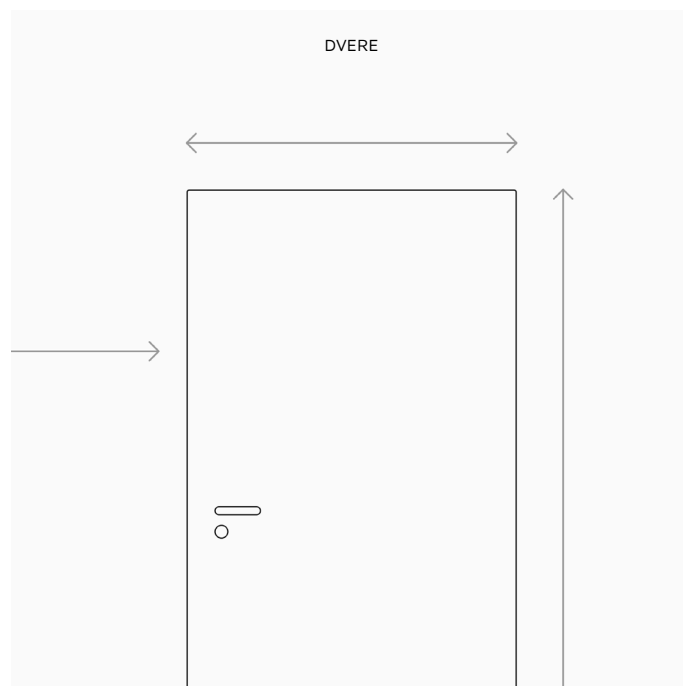
- všetky uhly rohov boli skontrolované (diagonálne)
- steny sú kolmé
- výška miestnosti je _____ cm
- podlaha vodorovne

Nápoveda pre nákres

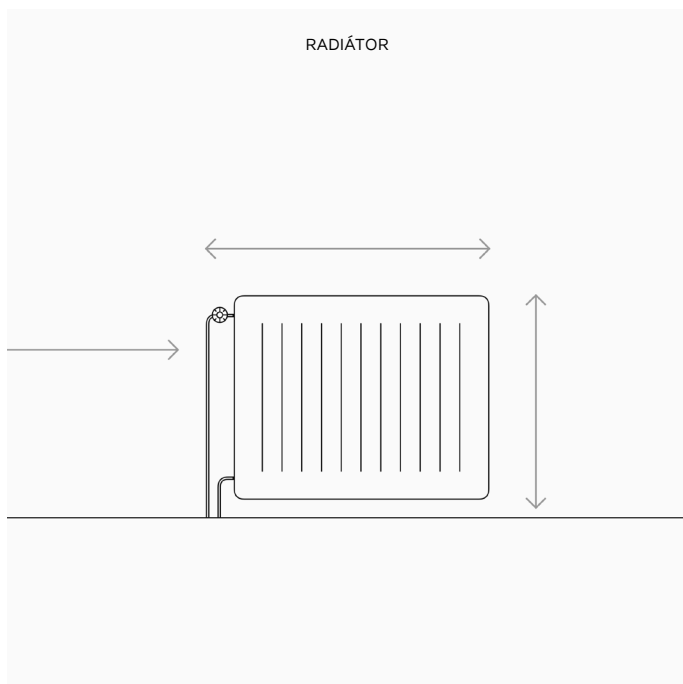




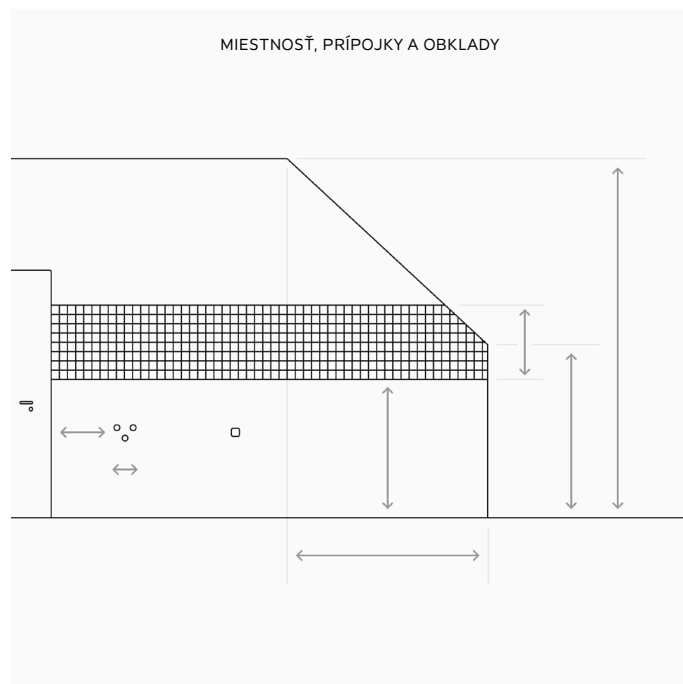
Vymeranie: vzdialenosť od iných objektov (ako sú dvere, prípojky alebo radiátory) k oknu. Šírka a výška okna.
 Vzdialenosť od parapetu k podlahe.



Vymeranie: vzdialenosť od iných objektov (ako sú okná alebo radiátory) k dverám. Šírka a výška dverí.



Vymeranie: vzdialenosť od iných objektov (ako sú steny, dvere, prípojky alebo radiátory) k radiátoru.
 Šírka a výška radiátora.



Vymeranie: výška miestnosti, eventuálne výška strechy, vzdialenosť od obkladu k podlahe a výška obkladu.
 Nakreslite pripojenie rúry, pripojenie vody a vzdialenosť k iným objektom.